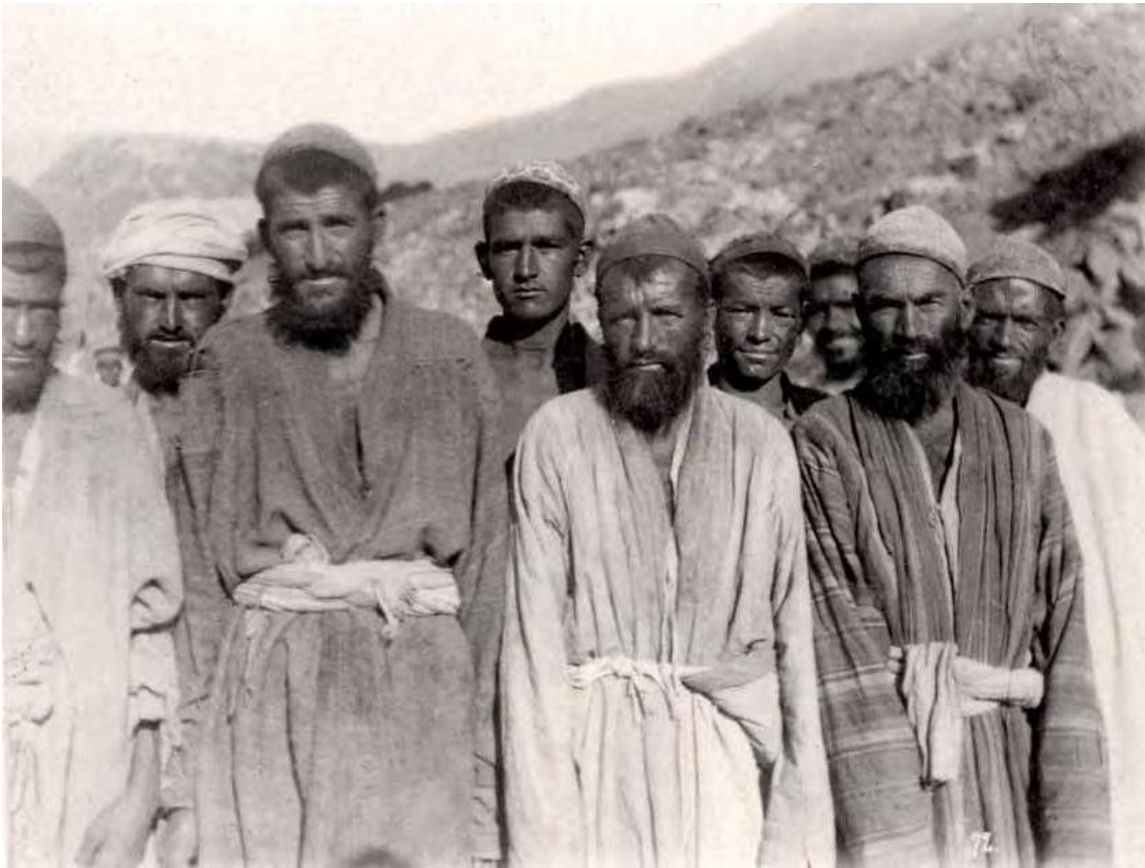


Фрагмент карты с маршрутом экспедиции Бронислава Громбчевского, фотографии Сареза и подписи к ним позаимствованы из работы: *Вавжинец Попель-Махницки, Адам Плескачньски, Констанция Плескачньска. Неоткрытые путешествия. Дневник экспедиции Бронислава Громбчевского 1889–1890 как свидетельство истории и элемент культурного наследия. Wydawnictwo naukowe uniwersytetu im. Adama Mickiewicza w Poznaniu. Poznań. 2017*



**Фотодокумент 25. Жители Рошана. № 72.**

Население Сареза привело меня в совершенное смущение. Узнав, что вблизи селения остановились русские, они явились in согроре и привели с собою своего старшину, причем заявили, что они живут по правую сторону реки Мургаб и считают себя подданными Белого Царя. Дневник экспедиции. 19 августа 1889 г.



**Фотодокумент 26. Сел.[ение] Серез в Рошане. № 73.**

Сарез – небольшое селение, 20 дворов, расположенное на берегу ручейка по правую сторону Мургаба. Здесь растут абрикосовые деревья, но фруктов не дают. Главное средство пропитания – ячмень и пшеница. Сегодня мои именины. Дневник экспедиции. 19 августа 1889 г.



**Фотодокумент 27,30. Рошанка. № 74,79.**

Отправился в селение Сарез. Это небольшая крепостца, около которой ютятся крошечные домики. Население высыпало навстречу. Я имел с собою 2 десятка платочков цветных и конфеты. Платочки



раздал женщинам и девушкам, которые фотографировались, а конфеты детям. В селении общая радость и веселье. Дневник экспедиции. 20 августа 1889 г

