

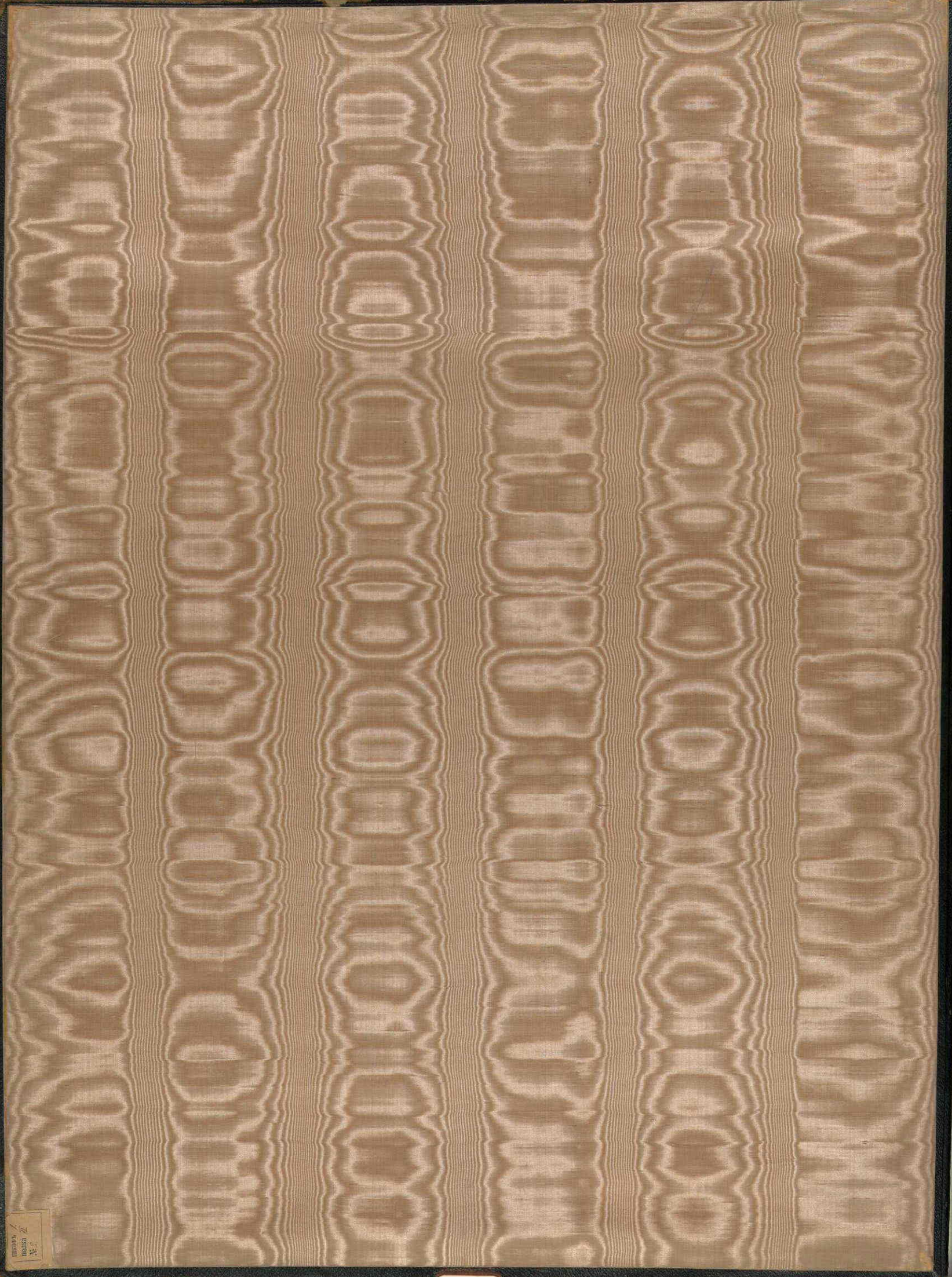
ТУРКЕСТАНСКИЙ АЛЬБОМЪ

Ч А С Т Ъ

АРХЕОЛОГИЧЕСКАЯ

1871-1872.

III.



LIBRARY
UNIVERSITY OF
TORONTO

ТУРКЕСТАНСКІЙ АЛЬБОМЪ.

ПО РАСПОРЯЖЕНІЮ

ТУРКЕСТАНСКАГО ГЕНЕРАЛЪ-ГУБЕРНАТОРА

ГЕНЕРАЛЪ-АДЪЮТАНТА

К. Ш. ФОНЪ КАУФМАНА I^{го}

ЧАСТЬ АРХЕОЛОГИЧЕСКАЯ

Составилъ А. А. Рунъ и Н. В. Богачевскій.

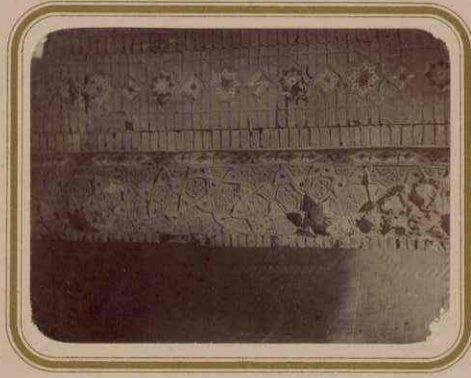
1871 - 1872 г.

САМАРКАНДСКІЯ ДРЕВНОСТИ.

МЕДРЕСЪ ВЪИМЪ-ХАНЫМЪ СОБОРНАЯ МЕЧЕТЬ.



ЧАСТЬ МИНАРЕТА.



ЧАСТЬ (СЕРЖЕНЬ) КОЛОНЫ.



ОДНА ИЗЪ НАДВЕРГЪ НА ГЛАВНОМЪ ВХОДѢ.

САМАРКАНДСКІЯ ДРЕВНОСТИ.

МЕДРЕСА БЛЕИ-ХАНИМЪ СОБОРНАЯ МЕЧЕТЬ.



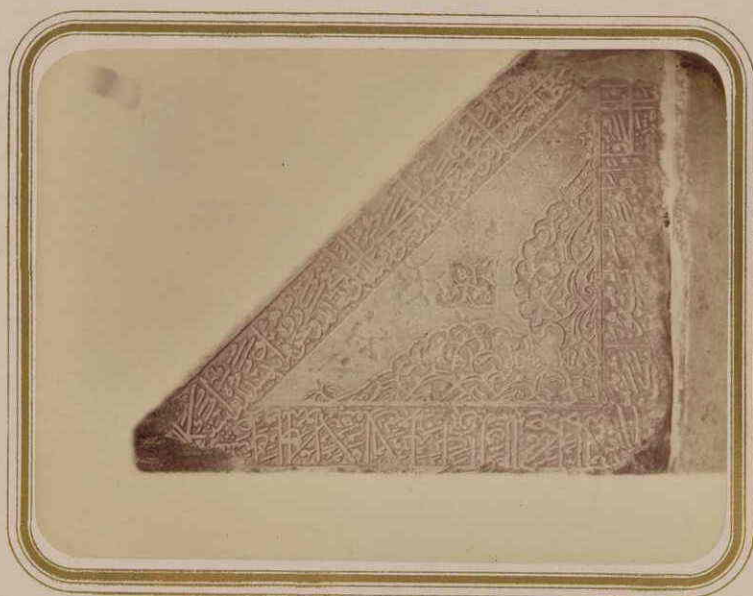
БАЗА КОЛОННЫ.



БЪДЪ ИРАМОРОГО ПЕДЕСТА (ДАУ).
АДЪ КОРАНА ВНУТРИ МЕЧЕТИ.

САМАРКАНДСКІЯ ДРЕВНОСТИ.

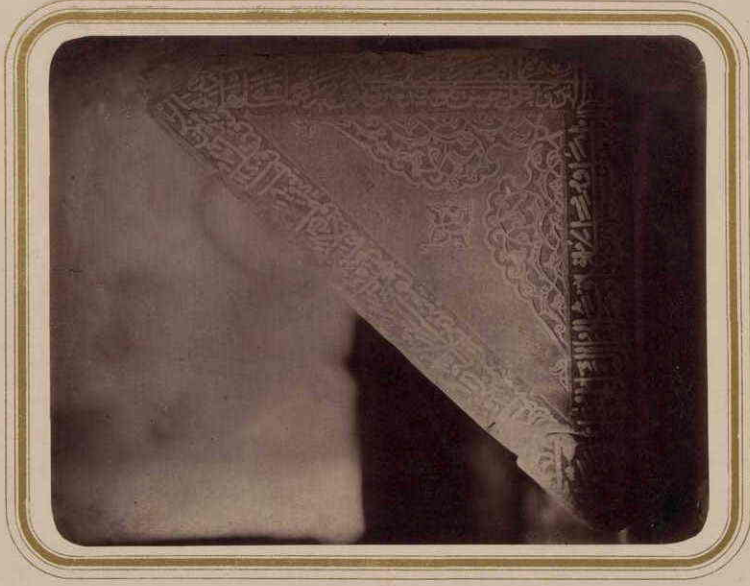
МЕДРЕСЪ БИБИ-ХАНЫМЪ СОБОРНАЯ МЕЧЕТЬ Б.



НАДПИСИ НА ПЕРЕДНЕЙ ЧАСТИ МРАМОРНОГО ПЬЕДЕСТА (ЛАС).

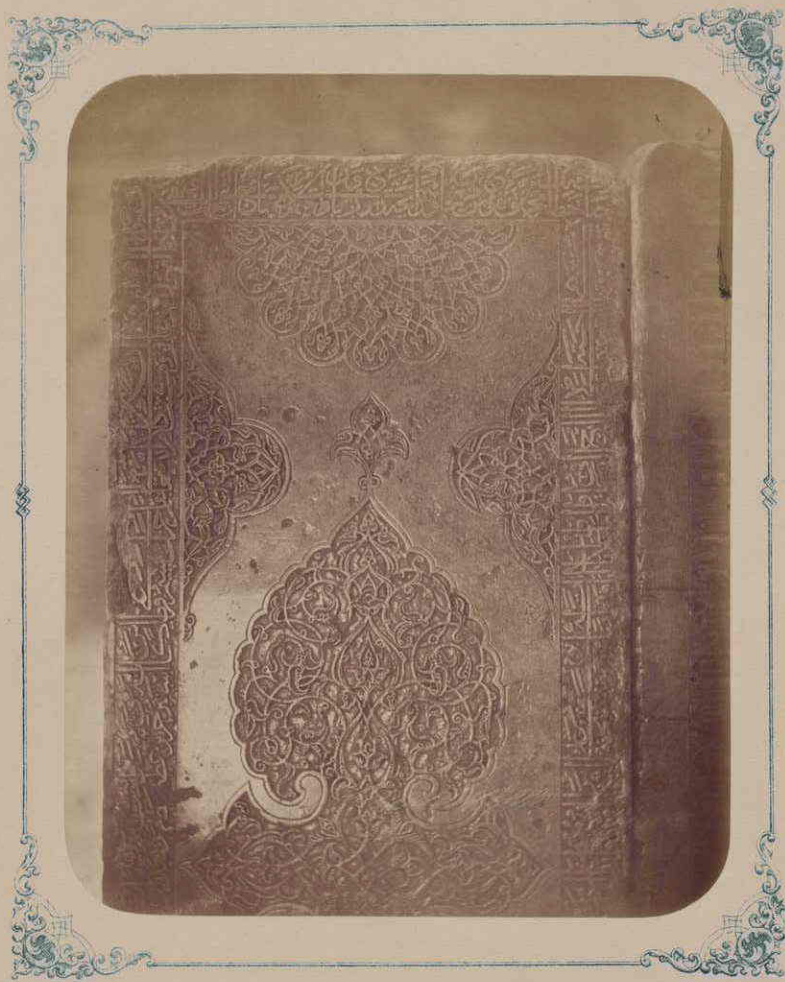
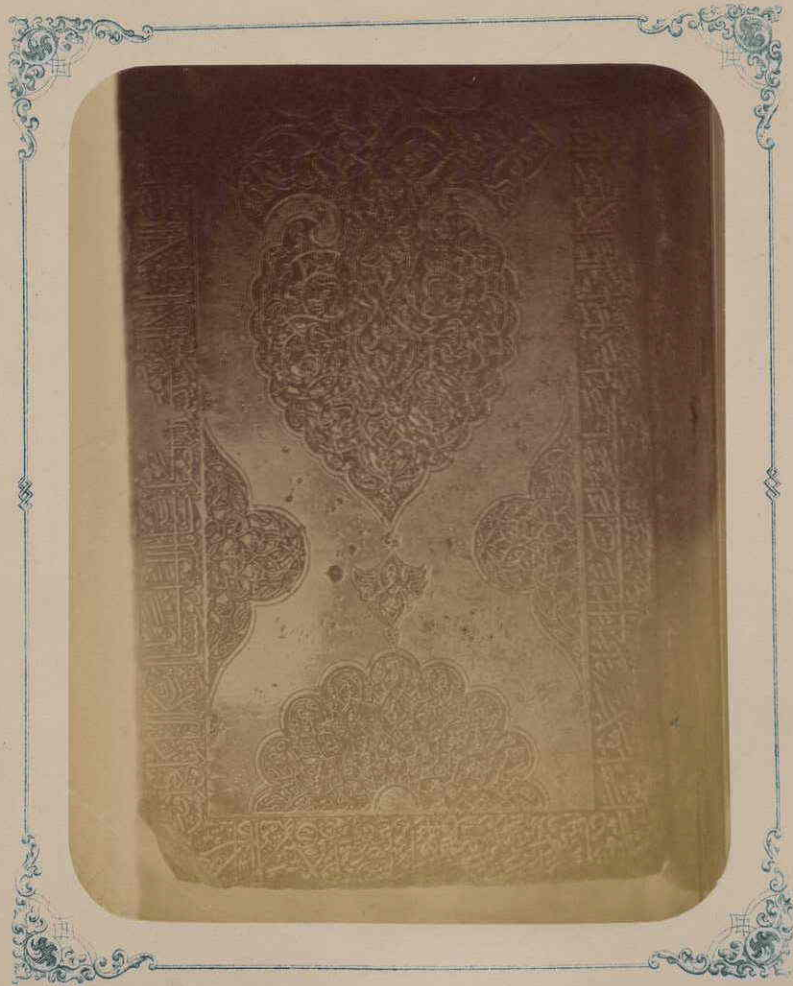
САМАРКАНДСКІЯ ДРЕВНОСТИ.

МЕДРЕСЪ БИВИ-ХАНЫМЪ СОБОРНАЯ МЕЧЕТЬ Б.



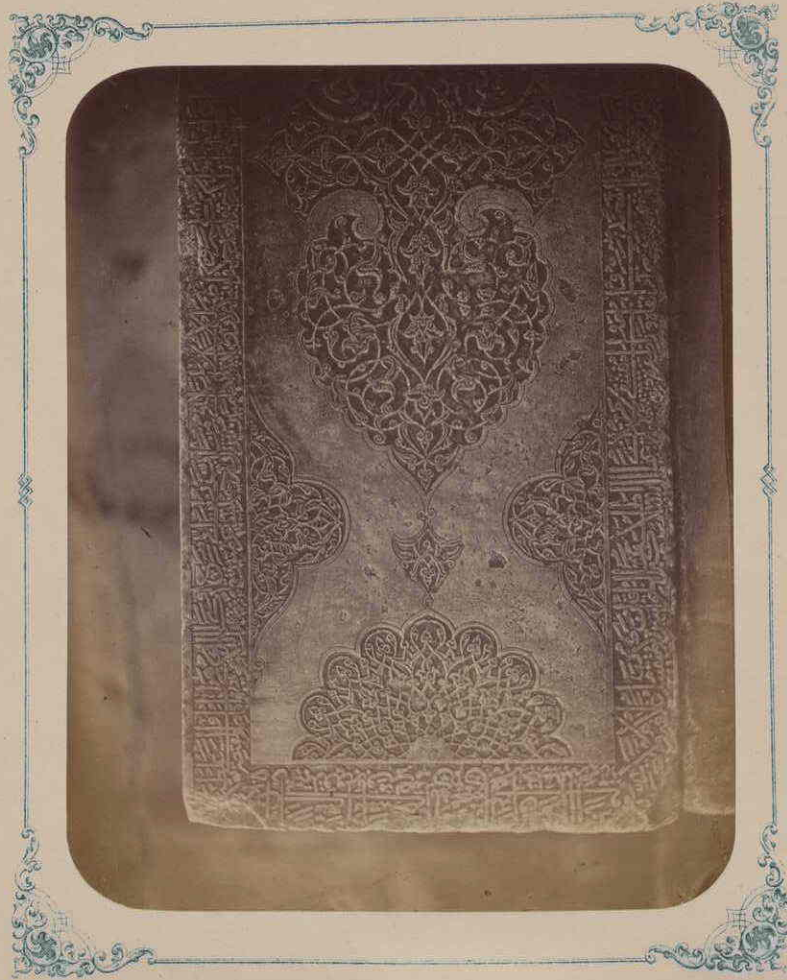
НАДНІСІ НАПІСЬНОЮ ЧАСТІЮ МЕДРЕСНОГО ПІДПІСЬНОГО ЛАХІ.

САМАРКАНДСКІЯ ДРЕВНОСТИ.
МЕДРЕССЭ БИБИ ХАНЫМЪ.
СОБОРНАЯ МЕЧЕТЬ (МЕЧЕТЬ ДЖАМИ)



НАДПИСИ НА ЛЕВОМЪ БОКУ МРАМОРНАГО ПЛОШТИРА (ЛАН)

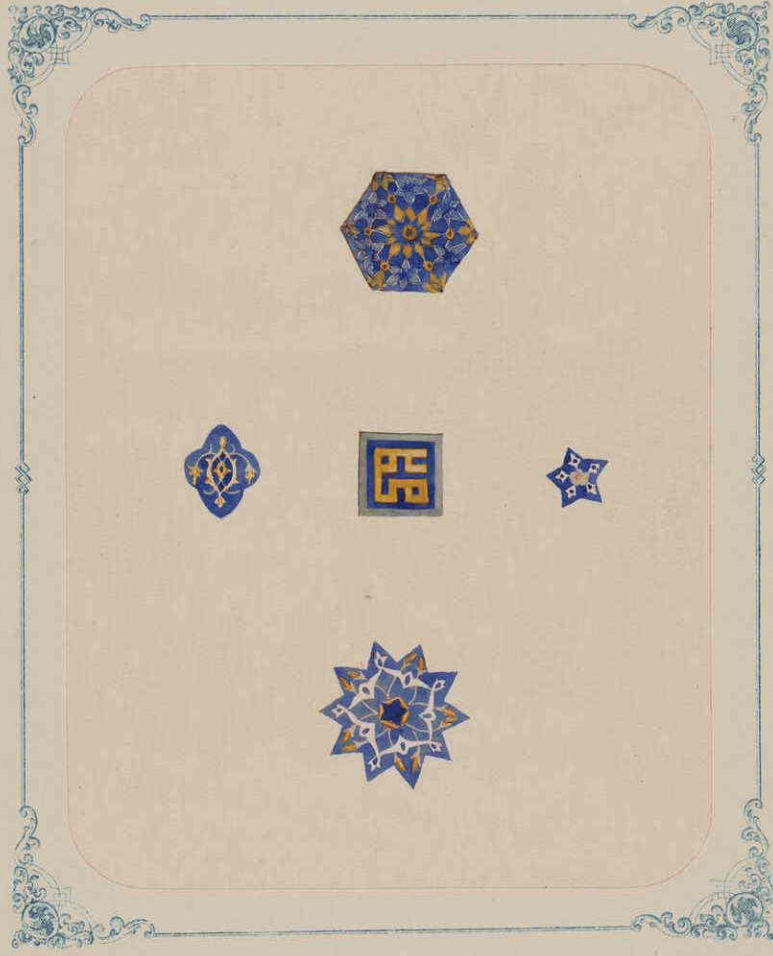
САМАРКАНДСКІЯ ДРЕВНОСТИ.
МЕДРЕССА БИВИ ХАНЫМЪ.
СОВАРНАЯ МЕЧЕТЬ (МЕЧЕТЬ ДЖАМИ)



НАДПИСИ НА ЛИБЕОМЪ БОКУ МРАМОРНАГО ПРОПИТРА (ЛАУ)



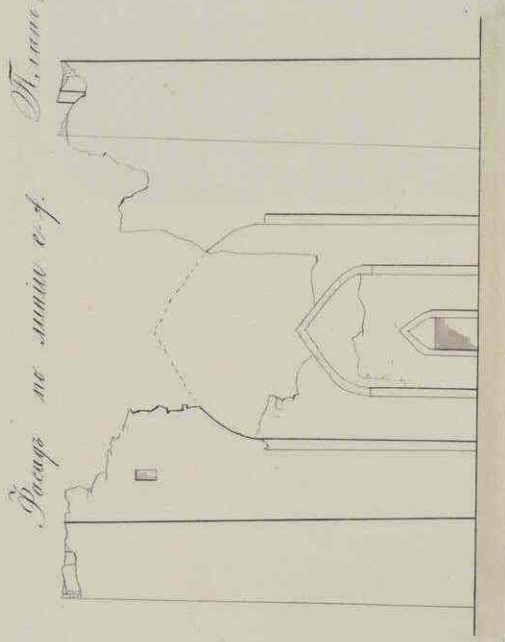
САМАРКАНДСКІЯ ДРЕВНОСТИ.
МЕДРЕССЪ БИБИ-ХАНЫМЪ.
СОВОРОНАЯ МЕЧЕТЬ (МЕЧЕТЬ ДЖАМИ).



ОБРАЗЦЫ ИЗОБРАЗОУЪ КОТОРЫМЪ ОТДЕЛАНЫ НАРУЖНЫЯ СТѢНЫ.

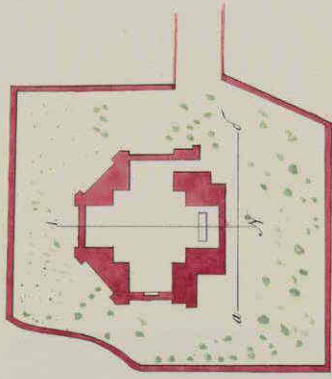
Самостоятельный храм.

Минорный храм. Вид с юга.

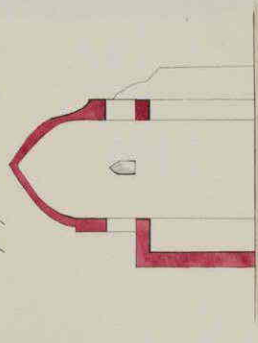


Вид с юга с ф.

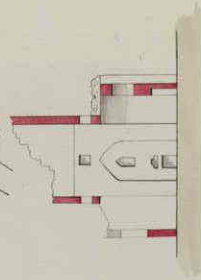
План.



Вид с юга с ф.



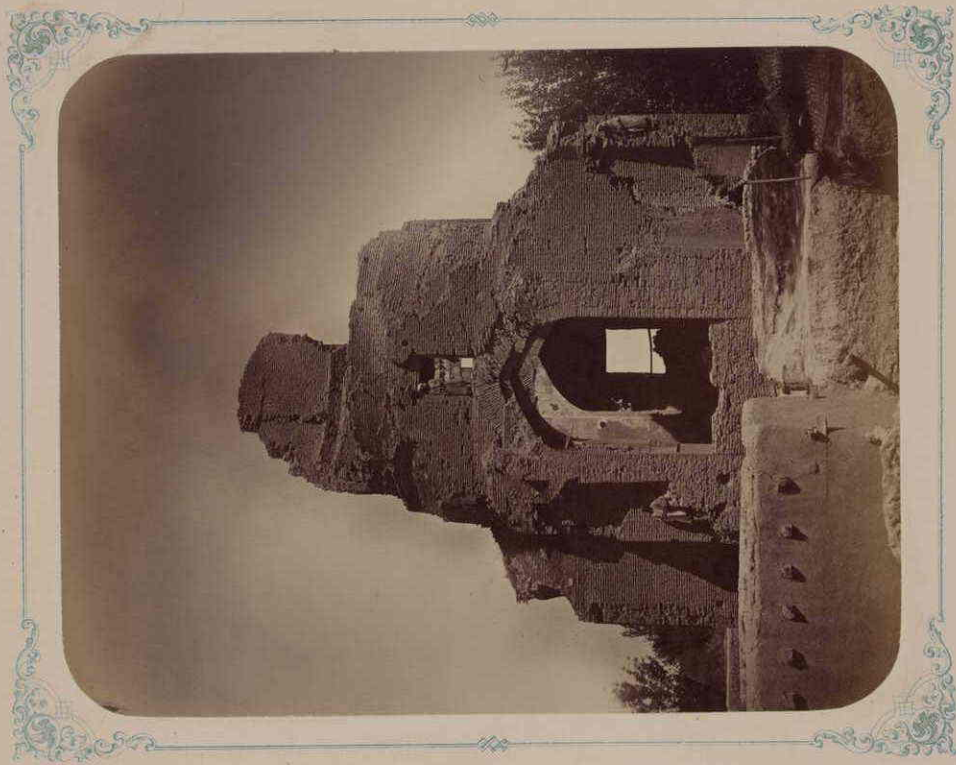
Вид с юга с ф.



Вид с юга с ф.



САМАРКАНДСКІЯ ДРЕВНОСТИ.
МАВЗОЛЕЙ (ГУРИ) БИБИ-ХАНЫМЪ.



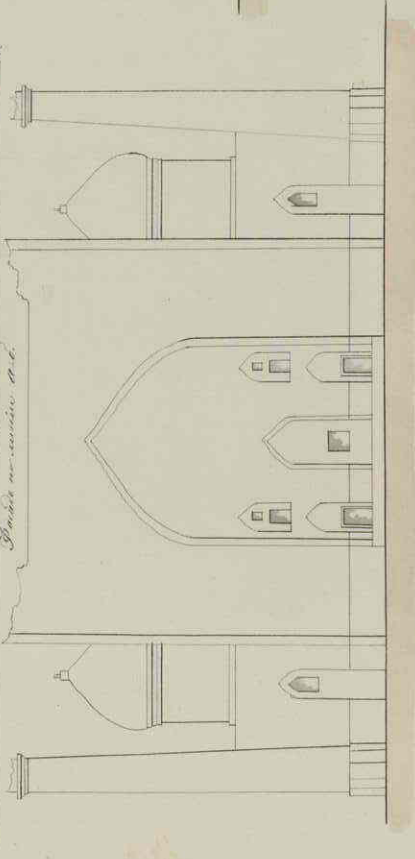
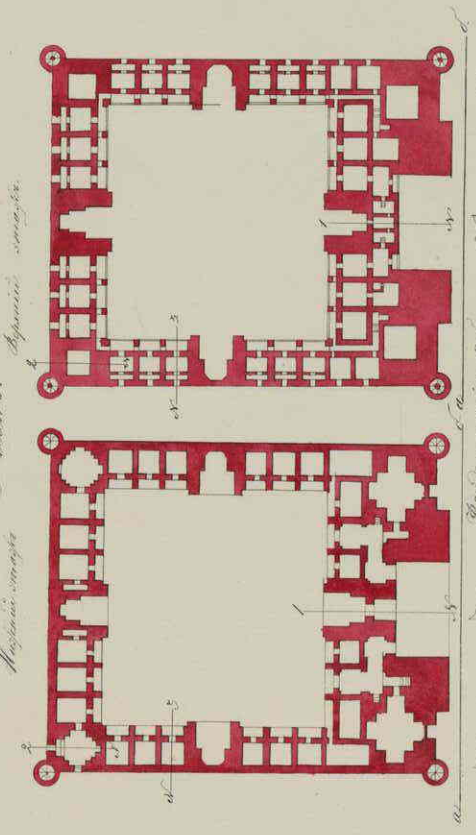
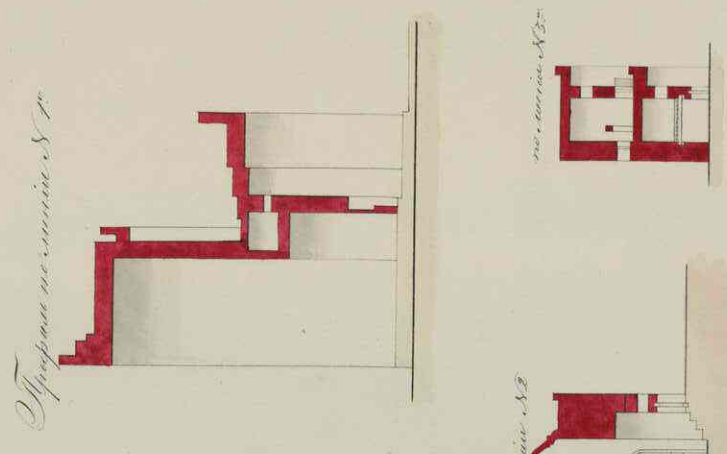
ОБЩІЙ ВИДЪ МАВЗОЛЕЯ.

Сампранский Собор.

Место Мухоморова.

Стены, план и разрез.

План. Стены, план и разрез.



Стены, план и разрез

Стены, план и разрез

САМАРКАНДСКІЯ ДРЕВНОСТИ

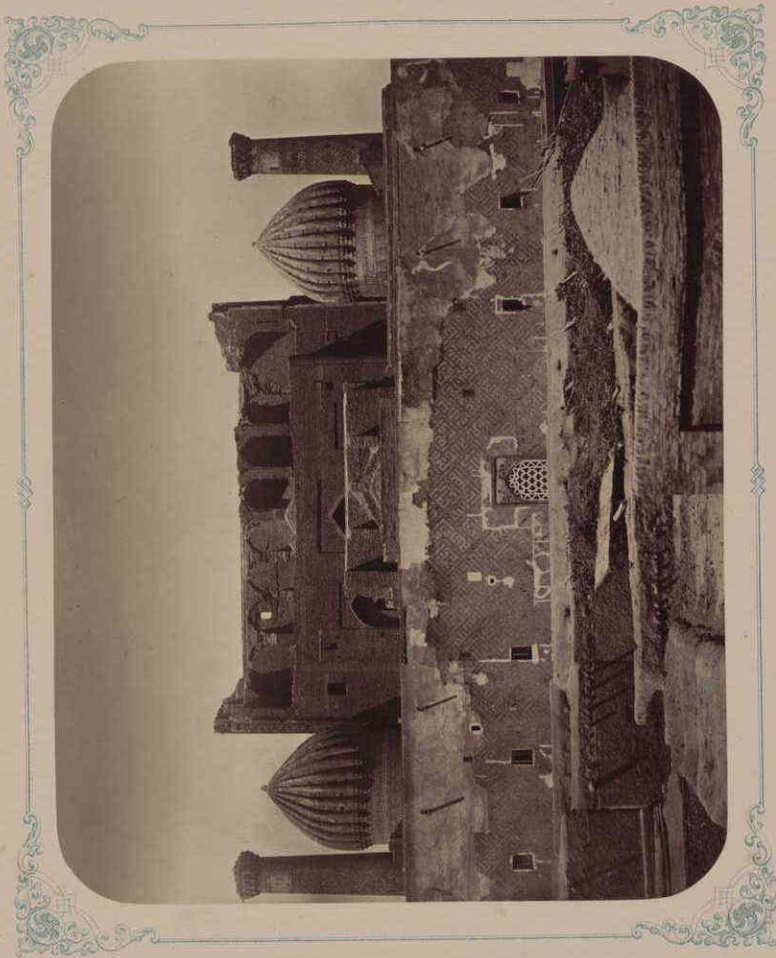
МЕДРЕСЪ ШИРЪ-ДАГЪ
ПОСТРОЕННОЕ ЯЛАНКТУШЪ БАГАДУРОМЪ ВЪОБРЕМЪ
ИМАМЪ КУЛИ-ХАНА ВЪ 1648 Г. (1058 Г. ГИДЖИРЪ)

LC-05762-82696



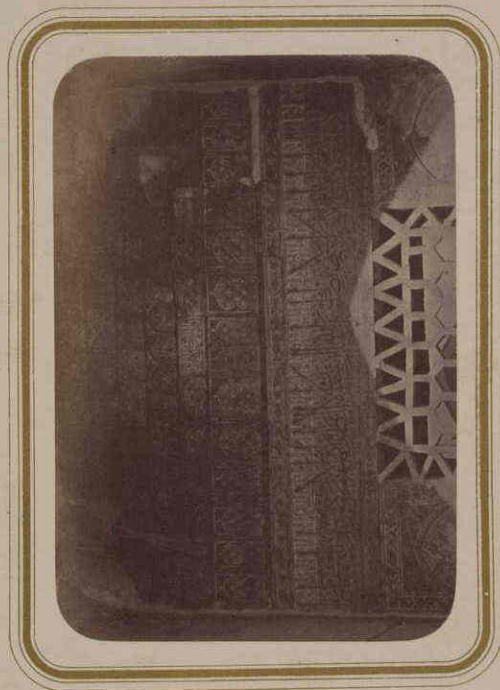
ВИДЪ НА ГЛАВНЫЙ ФАСАДЪ (ЗАПАДНАЯ СТОРОНА)

САМАРКАНДСКІЯ ДРЕВНОСТИ
МЕДРЕСЪ ШИРЪ ДАРЪ.



ВИДЪ МЕДРЕСЪ СЪ ВОСТОЧНОЙ СТОРОНЫ.

САМАРКАНДСКІЯ ДРЕВНОСТИ
МЕДРЕСЭ ШИРЬ-ДААРЪ.

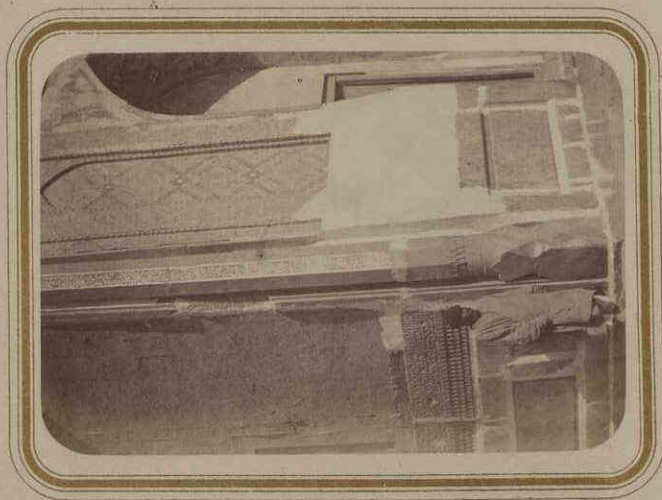


НАДПИСИ ВЪ ГЛАВНОЙ НИШИ ФАСАДА.

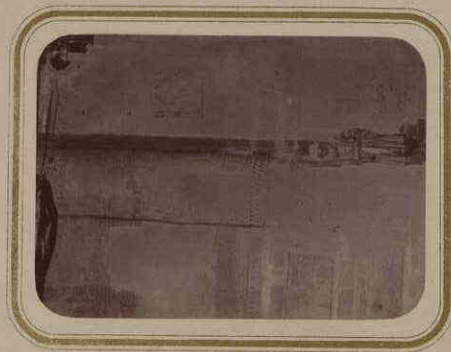


НАДПИСИ ПОСТЕНКАМЪ И НАДЪ ЦОКУЛЕМЪ.

САМАРКАНДСКІЯ ДРЕВНОСТИ.
МЕДРЕССЭ ШИРЪ-ДАРЪ,
ГЛАВНЫЙ ФАСАДЪ, ЗАПАДНЫЙ



УГЛУБЪ СЪ КОРОНОЙ ОБРАЗУЮЩОЙ НА ФАСАДѢ СРЕДНЕЙ, МАЛОЙ ИНИЧЕР.



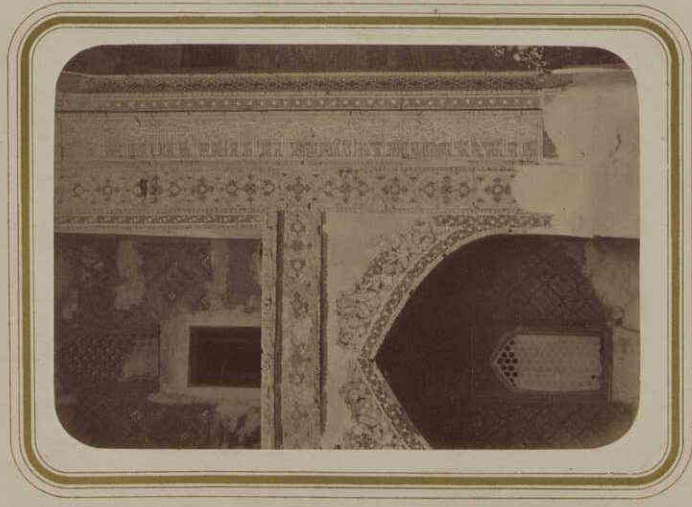
БАЗА УГЛОВОЙ КОЛОНЫ НА ГЛАВНОМЪ ФАСАДѢ.



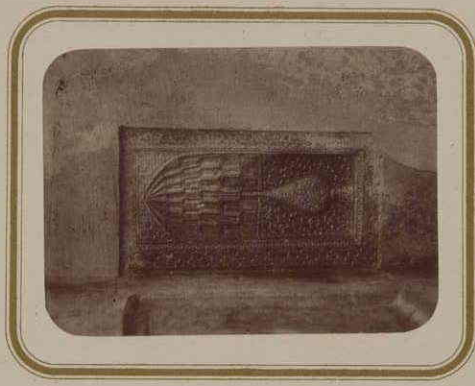
БАЗА И ЧАСТЬ КОЛОНЫ.

САМАРКАНДСКІЯ ДРЕВНОСТИ.

МЕДРЕСЪ ШИРЪ ДАРЪ ВНУТРЕННІЙ ДВОРЪ ЗАПАДНАЯ СТОРОНА



НАДІСЬ ПОЛЮВУЮ СТОРОНУ ГЛАВНОЕ НАШІ.



УКРАЩЕНІЕ ВЪСЪМЕРЕ ВЪ МРАМОРНОЕ ПИЛЪ ВНУТРИ.



НАДІСЬ ПОЛЮВУЮ СТОРОНУ ДАВНОЕ ПИЛІ.

САМАРКАНДСКІЯ ДРЕВНОСТИ.

МЕДРЕСЪ ШИРЪ ДАРЪ.

ВНУТРЕННІЙ ДВОРЪ (ЗАП. СТОРОНА)

LC-USZ62-82697



НАЛІСЬ ВСТРІ ГЛАВНОЇ МІШИ



НАЛІСЬ НА ПРАВОЇ ШЕХЪ ГАЛЕРІОЇ МІШИ.



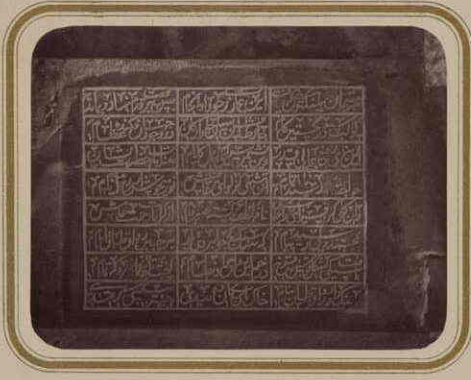
НАЛІСЬ НА ЛІВОЇ ШЕХЪ ГАЛЕРІОЇ МІШИ.

САМАРКАНДСКІЕ ДРЕВНОСТИ.

МЕДРЕСѢ ШИРЪ ДАРЪ ВЪУТРЕННІЙ ДВОРЪ (ЮЖНАЯ СТАРАНА)



НАДШЕЪ ПОДЪВЪУТЕ СТОРОНУ ГЛАВНОЮ НІШІ.



НАДШЕЪ НА КАМНѢ У ГЛАВНОЮ НІШІ.



НАДШЕЪ ПОЧВАРЪЮ СТОРОНУ ГЛАВНОЮ НІШІ.

САМАРКАНДСКІЯ ДРЕВНОСТИ.
МЕДРЕССЭ ШИРЪ-ДАРЪ.

СЪВЕРЕНАЯ СТОРОНА.

ВНУТРЕН. ДВОРЪ.

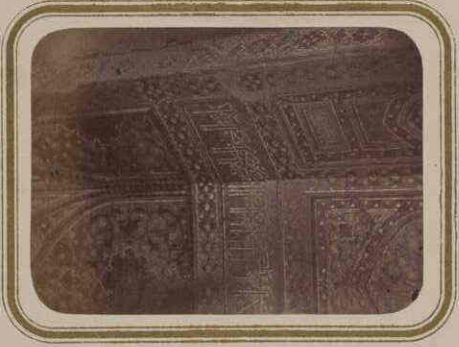
ЮЖНАЯ СТОРОНА.



НАЧАЛО

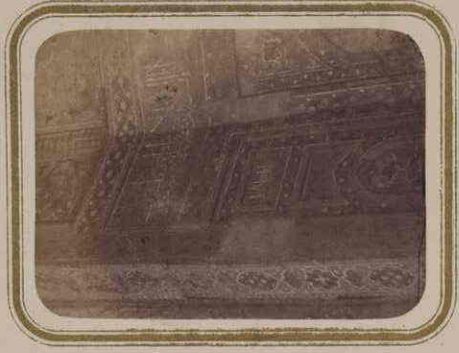


КОНЕЦЪ

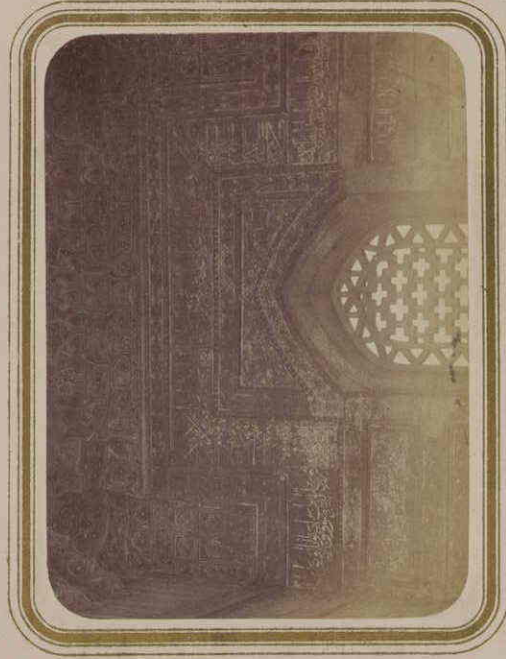


НАЧАЛО

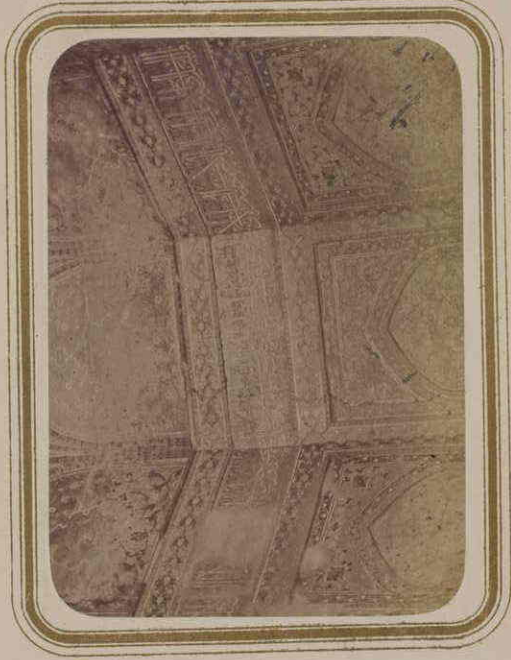
НАЛПИСИ ИАЗЪЦІВЪ ВНУТРИ НИШЪ ВЪ ВЕРХНЕЙ ЖЪЗЪ ЧАСТИ



КОНЕЦЪ



СЕРЕДИНА.



СЕРЕДИНА.

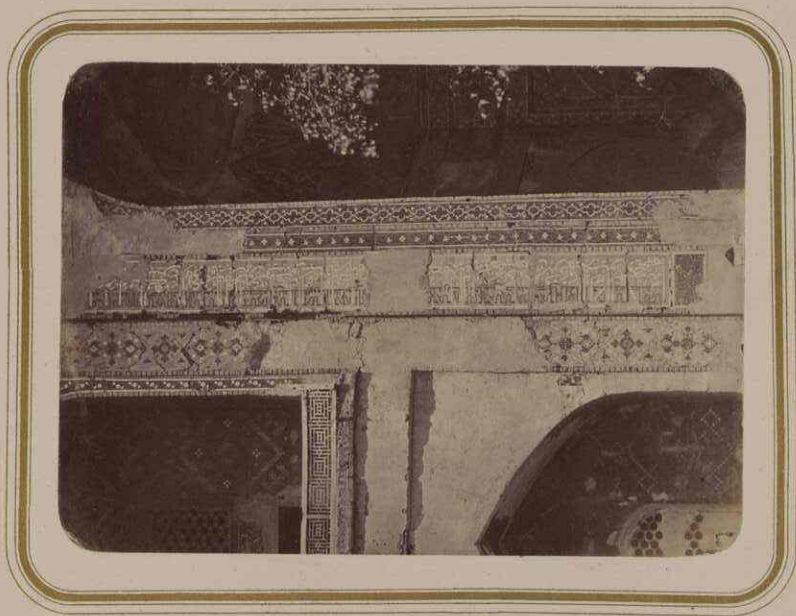
САМАРКАНДСКІЯ ДРЕВНОСТИ.

МЕДРЕСЪ ШИРЪ ДАРЪ.

ВНУТРЕННІЙ ДВОРЪ (СѢВЕРНАЯ СТОРОНА)

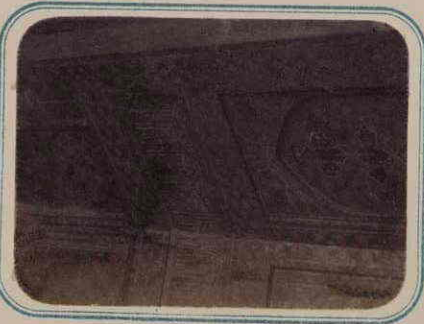


НАДЦЕСЬ НА ПРАВОЙ СТОРОНѢ ВНИИ

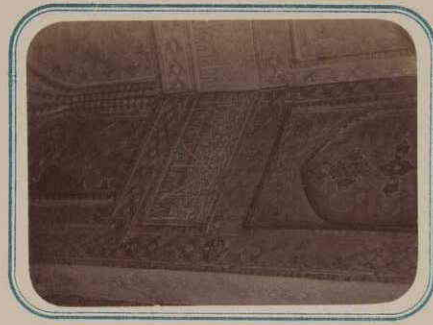


НАДЦЕСЬ НА ЛѢВОЙ СТОРОНѢ ВНИИ

САМАРКАНДСКІЯ ДРЕВНОСТИ.
 МЕДРЕСЪ ШИРЪ ДАРЪ.
 ВНУТРЕННІЙ ДВОРЪ (ВОС-СТОРОНА)



КОНЕЦЪ.



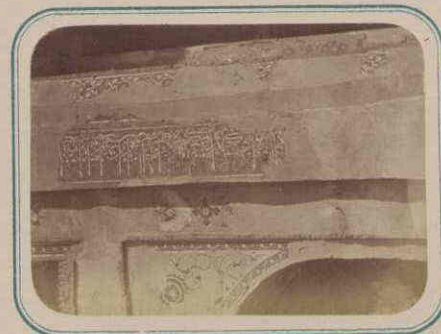
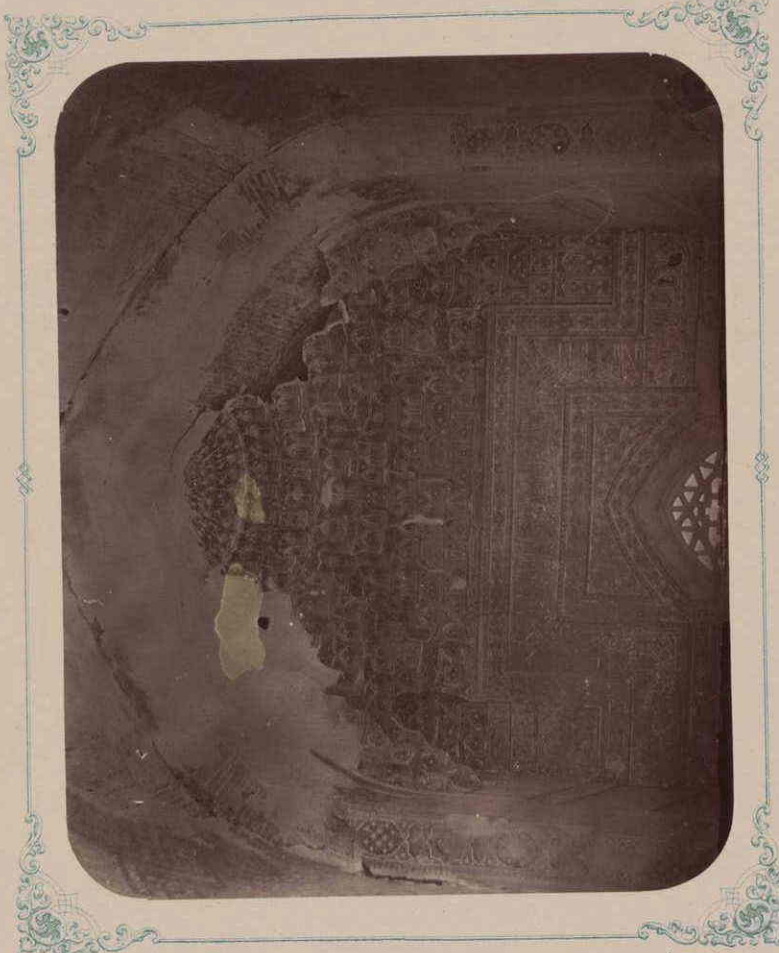
НАЧАЛО.

СРЕДИНА.

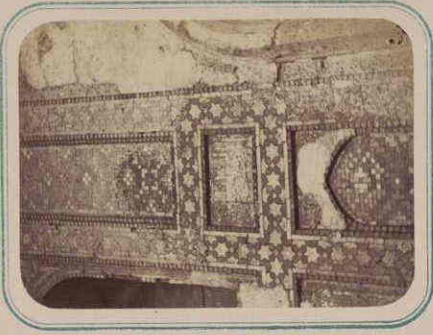
НАДШОБЪ: ИДУЩАЯ ВНУТРИ НИШЪ ВЪ ВЕРХНЕЙ ЕЯ ЧАСТИ.

САМАРКАНДСКІЯ ДРЕВНОСТИ.

МЕДРЕСЪ ШИРЪ-ДАДЪ.
ВНУТРЕННІЙ ДВОРЪ (ВОСІІСТОРОНА)



НАДІСЬ ПРАВУЮ СТОРОНУ ГЛАВНОЇ НИШІ.



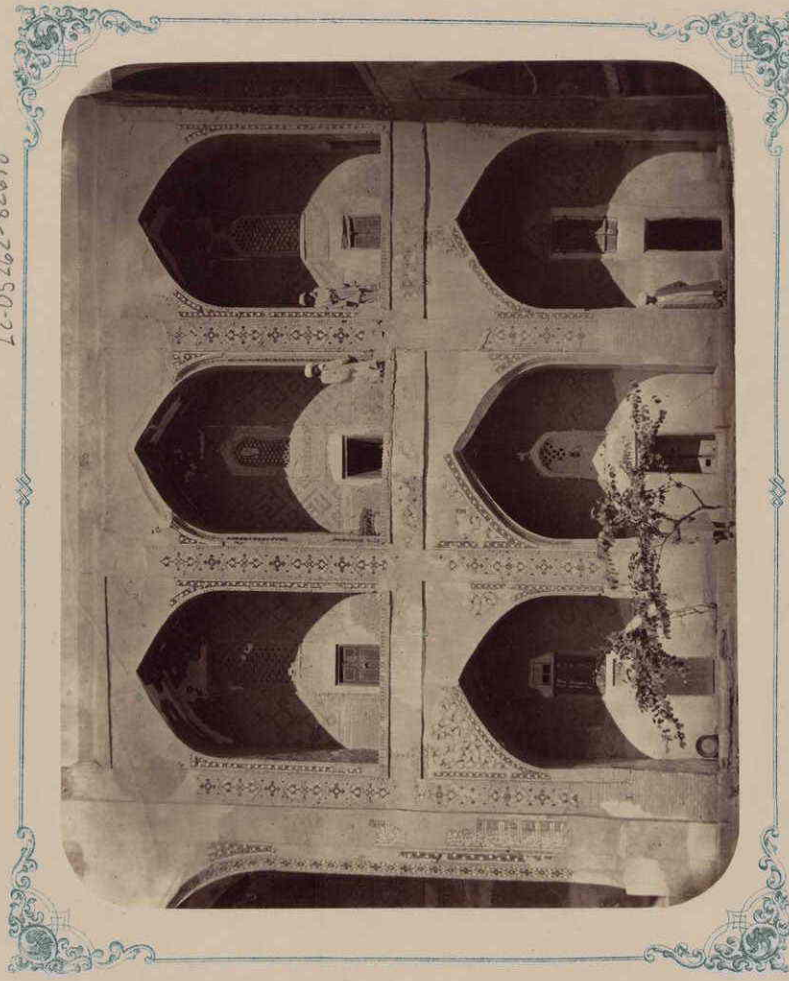
НАДІСЬ ЛІВУЮ СТОРОНУ ГЛАВНОЇ НИШІ.

ОТДІЛКА ВЕРХНЬОЇ ЧАСТІ ГЛАВНОЇ НИШІ.

САМАРКАНДСКІЯ ДРЕВНОСТИ

МЕДРЕСЭ ШИРЪДАРЪ
ВНУТРЕН ДВОРЪ (ВОСТОЧНАЯ СТОРОНА)

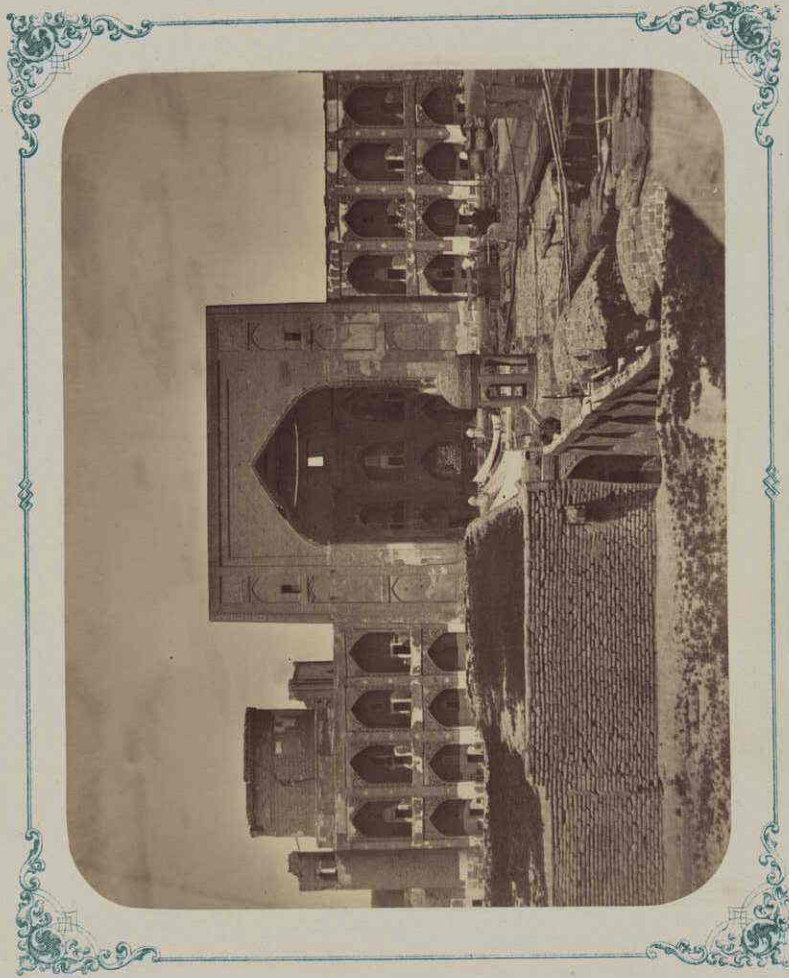
1 с-05362-82698



ВЪДЪ ДВУХЪ ЭТАЖНЫХЪ КЕЛИ ОХЛАЖДАЮЩАЯ ВНУТРЕННОСТЬ ДВОРА.

ЗАРАВШАНСКИЙ ОКРУГЪ

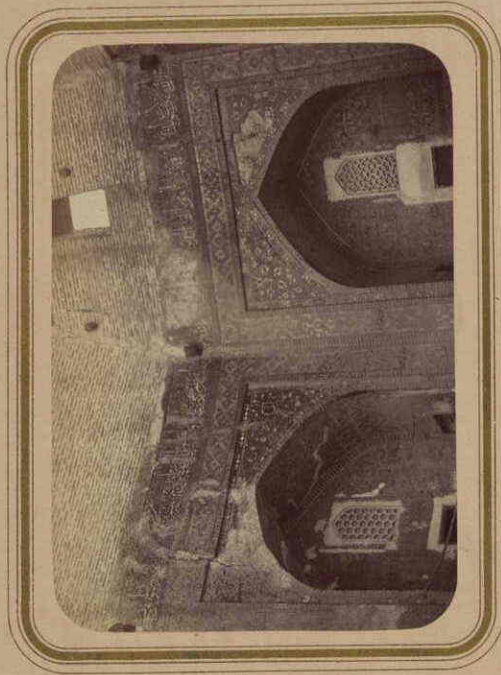
Г. САМАРКАНДЪ



МЕДРЕСЪ ТИМЪ-КУЛИ ПОСТРОЕННОЕ ЯЛАНКУШЪ БАТА-ДУРОМЪ ВЪЗИРЕМЪ
ИМАМЪ КУЛИ-ХАНА ВЪ 1848 Г. (1058 Г.) ГИДЖИРЫ.

САМАРКАНДСКІЯ ДРЕВНОСТИ.

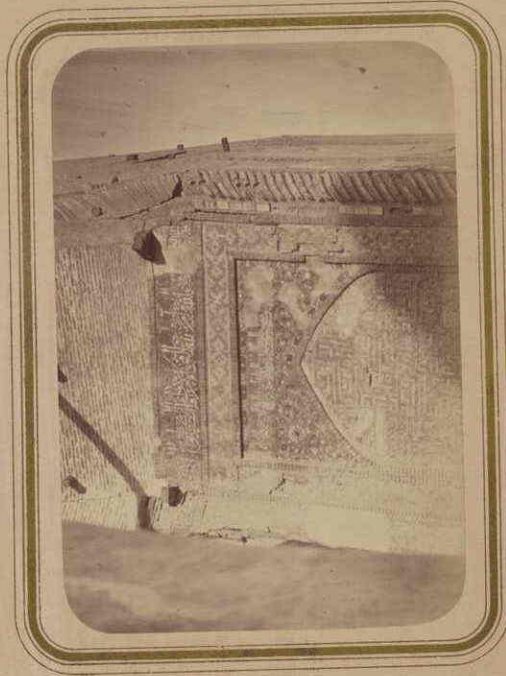
МЕДРЕССА ТИЛІЯ-КАРИ.
ГЛАВНЫЙ ФАСАДЪ. (ЮЖНЫЙ)



СЕРЕДИНА.



КОНЕЦЪ.



НАЧАЛО.

НАДПИСЬ ЮЖНОМЪ ВЪНУТРИ ПЛОСКОЙ НИШИ ВЪ БЕРХНЕЙ ЕЯ ЧАСТИ.

САМАРКАНДСКІЯ ДРЕВНОСТИ.

МЕДРЕССА ТИЛЛЯ-КАФИ.

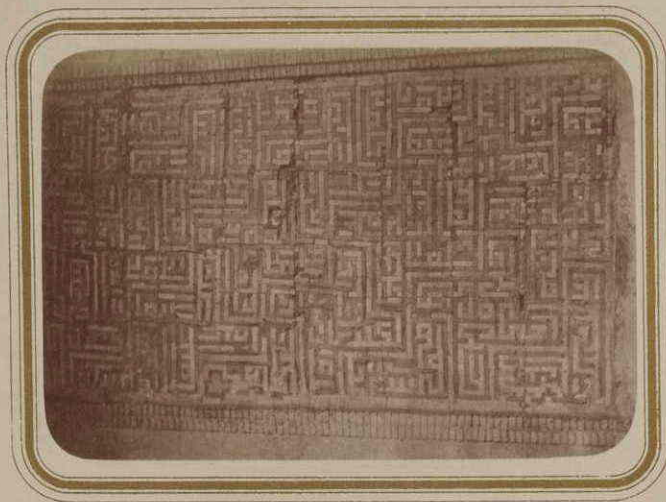
ГЛАВНЫЙ ФАСАДЪ. (НОЖНЫЙ)



ДВЕРЬ ВО ВНУТРЕННІЙ ДВОРЪ.



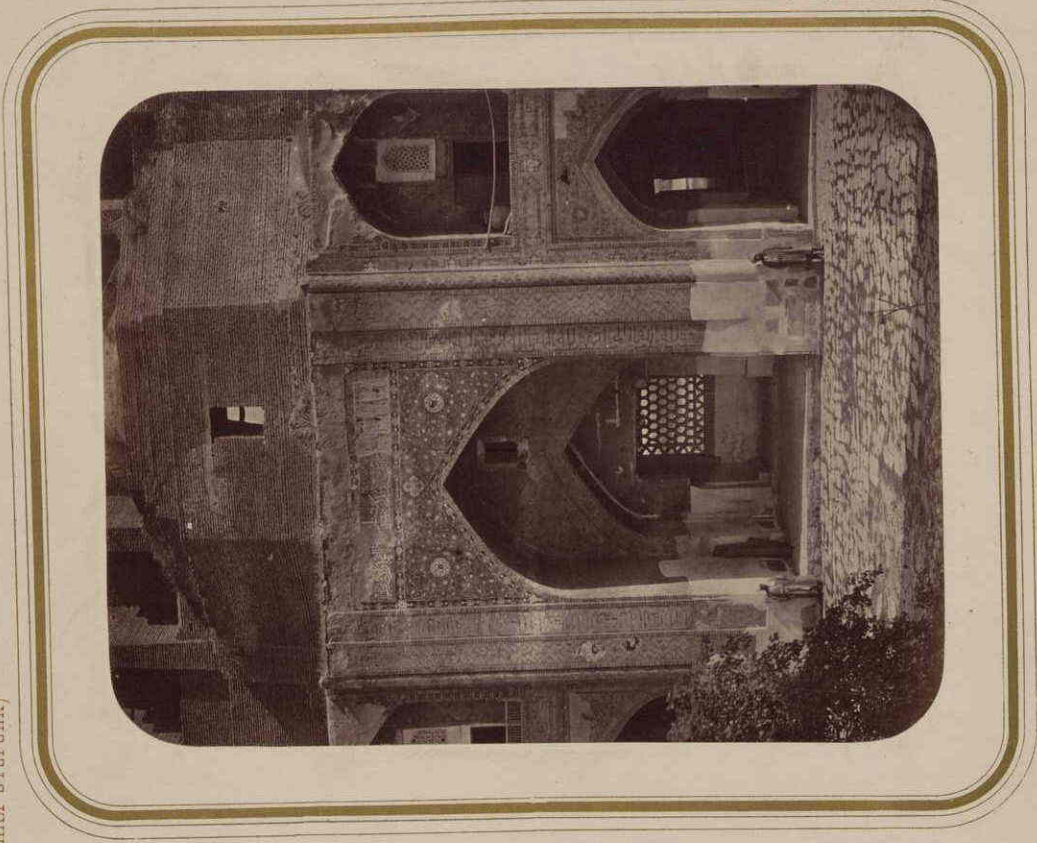
ОТДѢЛКА УГЛОВЪ ВЪ ОКОННЫХЪ НИШАХЪ.



НАНИСЪ НА ОДНОЙ ИЗЪ ШЕКЪ ГЛАВНОЙ НИШИ.

САМАРКАНДСКІЯ ДРЕВНОСТИ

МЕДРЕСЪ ТИЛЛЯ КАРИ
ВНУТРЕН. ДВОРЪ. (ЮЖНАЯ СТОРОНА)



ГЛАВНАЯ НИША



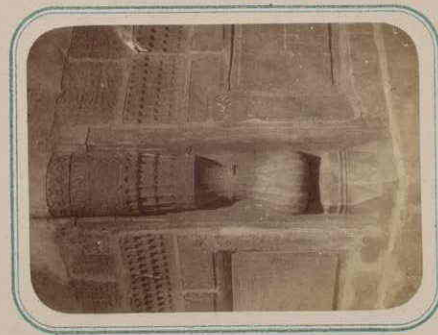
ВЕРХНЯЯ ЧАСТЬ МИНАРЕТА

САМАРКАНДСКІЯ ДРЕВНОСТИ.

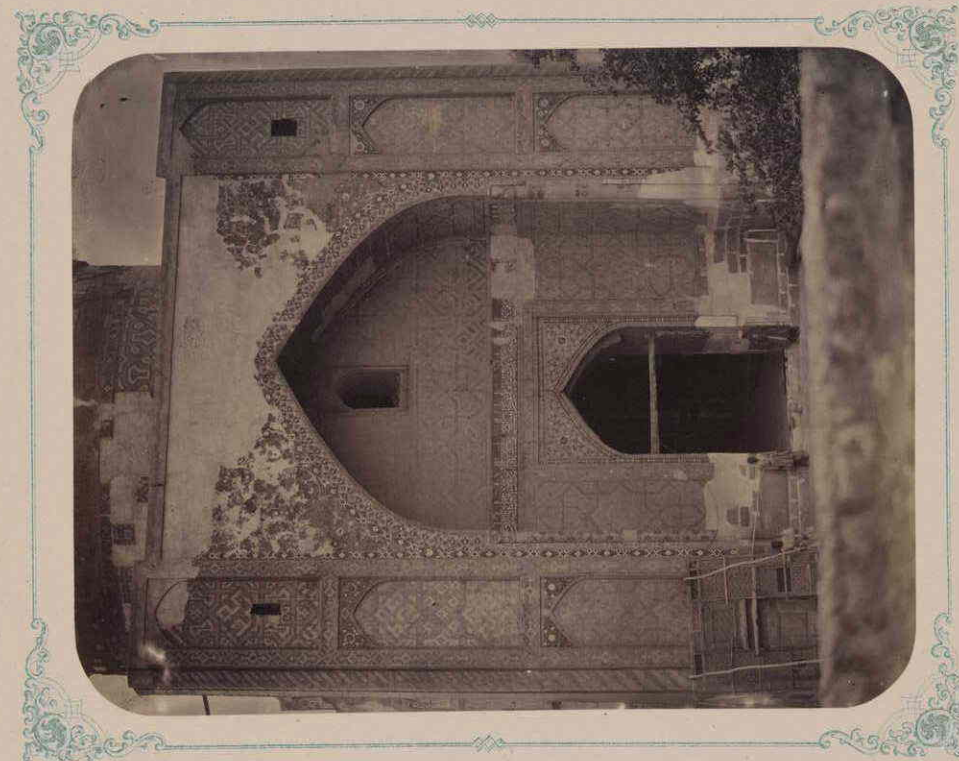
МЕДРЕССА ТИЛЛЯ КАРИ.
ВНУТРЕННИЙ ДВОРЪ-САДАННАЯ СТОРОНА.



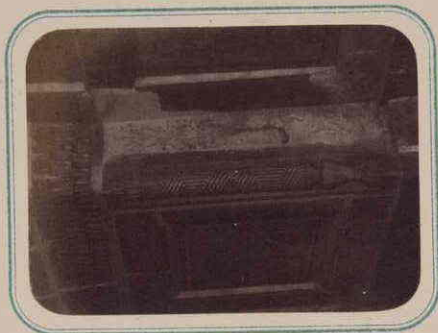
ЧАСТЬ КОЛОНЫ (СТЕРЖЕНЬ.)



БАЗА КОЛОНЫ.



ВХОДЪ ВЪ СОВЕРНУЮ МЕДРЕСЪ (МЕСЧИТИ ДЖАМИ)



ЧАСТЬ МРАМОРНАГО ФРИЗУ.

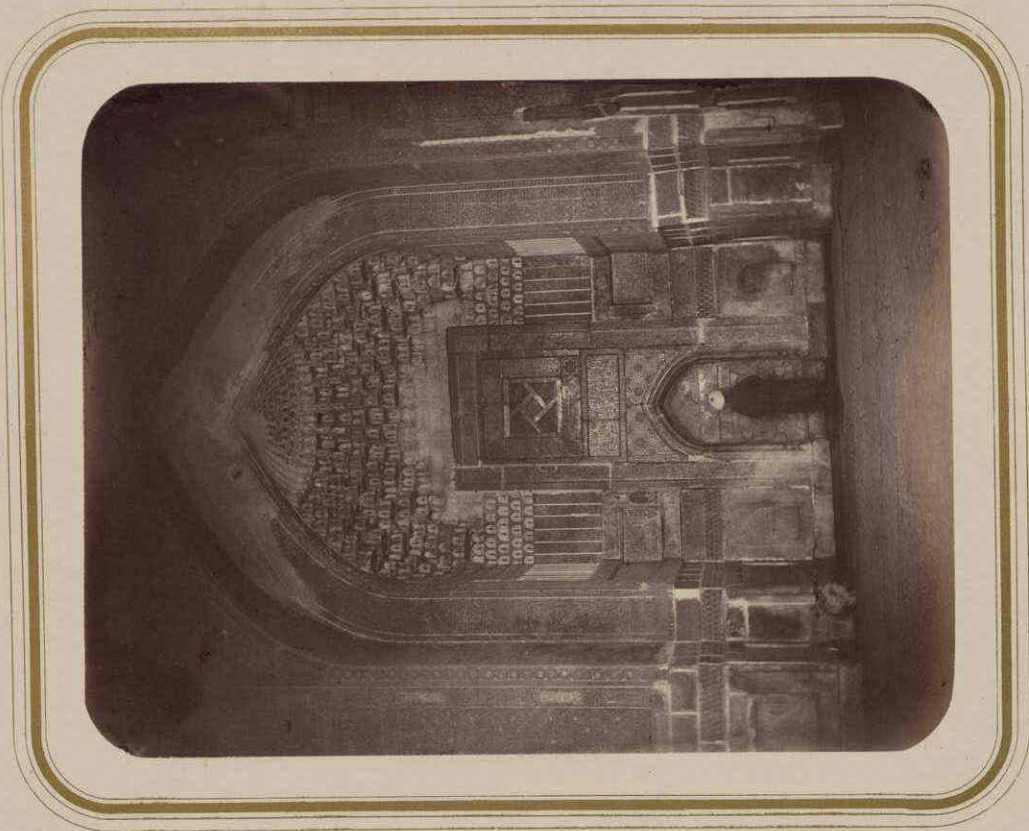


БАЗА УГЛОВОЙ ПОЛУКОЛОНЫ
(НАРУЖНОЙ)

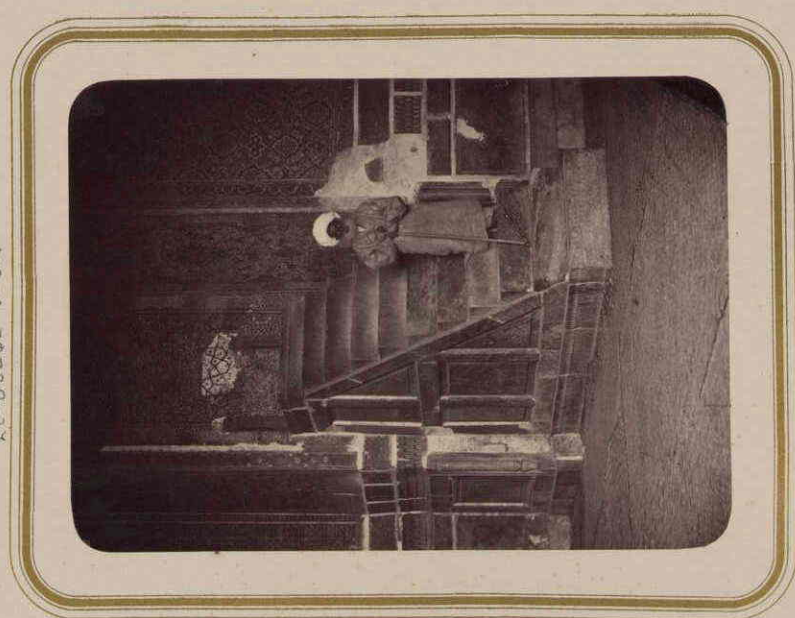
САМАРКАНДСКІЯ ДРЕВНОСТИ.
 МЕДРЕССА ТИЛЛЯ КАРИ.
 ВНУТРЕННІ ДВЕРЬ ЗАПАДНАЯ СТОРОНА

LC-USZ62-82700

LC-USZ62-82699



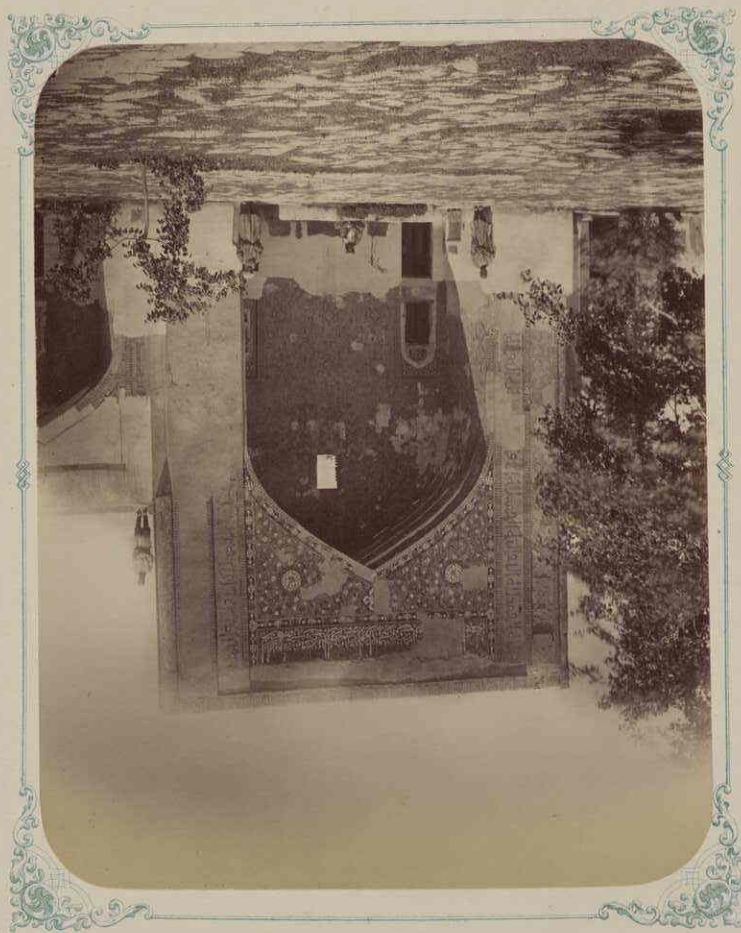
ШИША ДЛИ МОЛЕТЦІ (МИХРАБЪ) ВНУТРИ ГЛАВНОЙ МЕЧЕТИ.



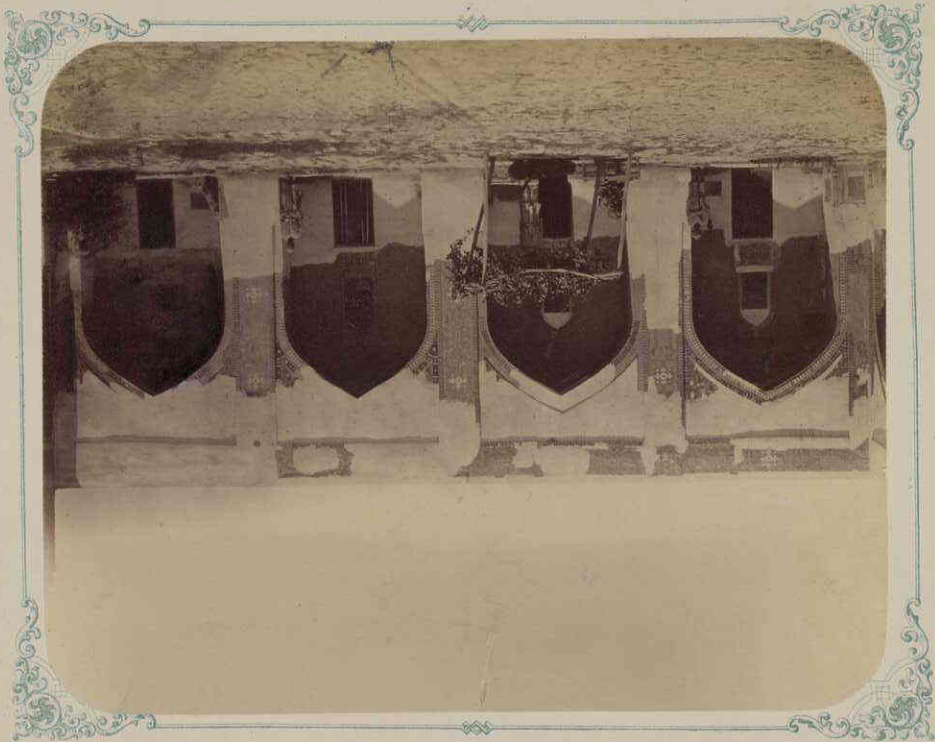
ВОЗВЪЩЕНІЕ МИНАРЪ (ВНУТРИ ГЛАВНОЙ МЕЧЕТИ).

САМАРКАНДСКІЯ ДРЕВНОСТИ.

МЕДРЕСЪ ТИЛЛЯ-КАРИ.
ВНУТРЕННІЙ ДВОРЪ (СЪВЪСТОРОНА)



ВНУТР. СЕРЕДКИ (ВОЗВЪШОД.) НИШИ.



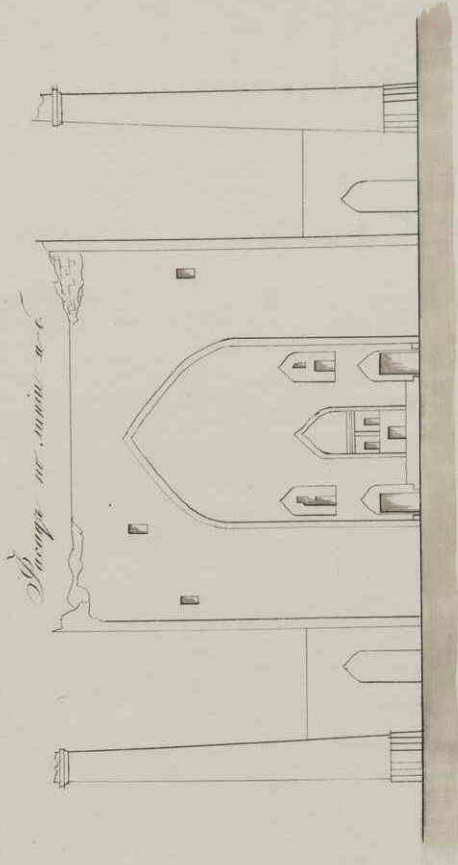
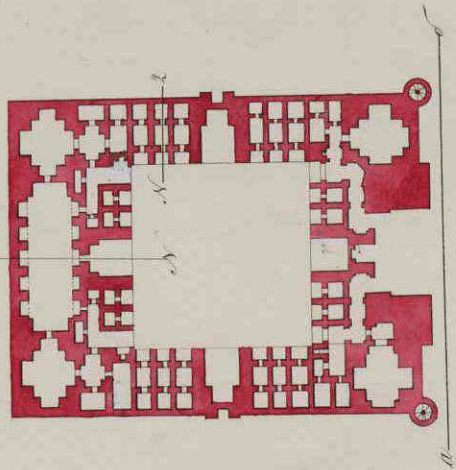
ВНУТР. ДАНОСТАЖНИХЪ КЕЛІЕ ОХРАЖАЮЩИХЪ ДВОРЪ.

Сафаровский Престол.

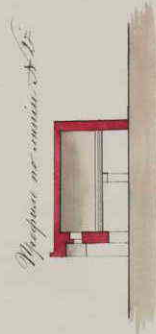
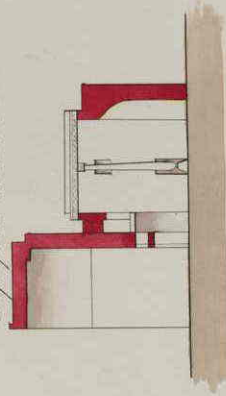
Алтарь Угрюм-бей.

Новая форма в просторе.

План 1



Простор по линии А.В.

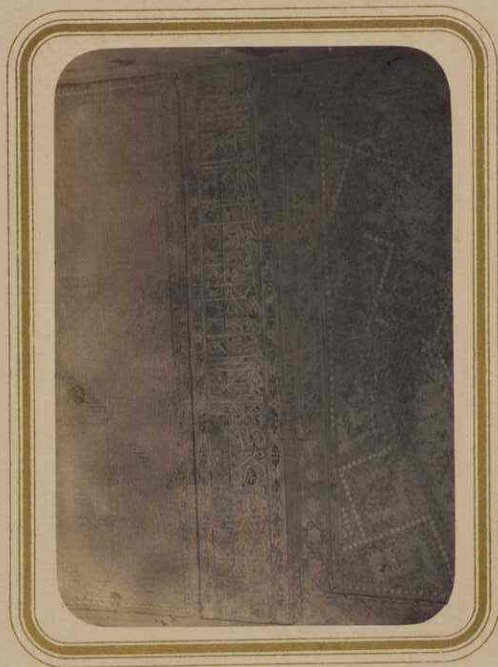


САМАРКАНДСКІЯ ДРЕВНОСТИ
МЕДРЕСА УЛУГЪ-БЕКА



ГЛАВНЫЙ ФАСАДЪ (ВОСТОЧНЫЙ)

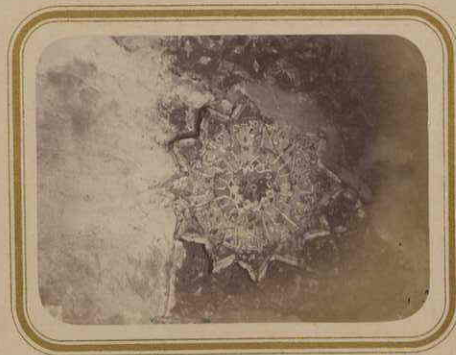
САМАРКАНДСКІЯ ДРЕВНОСТИ.
 МЕДРЕССА УЛУГЪ-БЕКЪ.
 ГЛАВНІЙ ФАСАДЪ (ВОСТОЧНЫЙ)



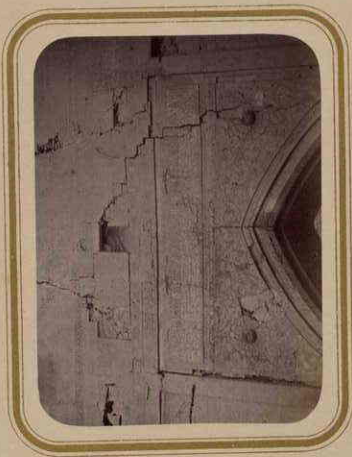
КОНЕЦЪ.



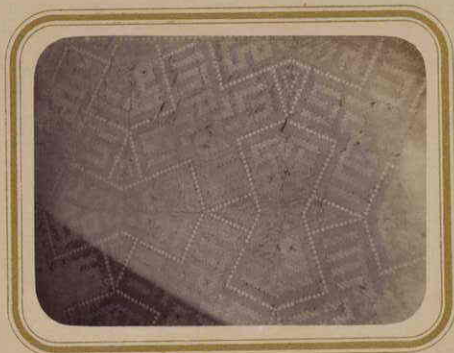
НАЧАЛО.



НАДПИСЬ НАДЪ ВХОДНОЮ ДВЕРЬЮ ВО
ВНУТРЕННІЙ ДВОРЪ.

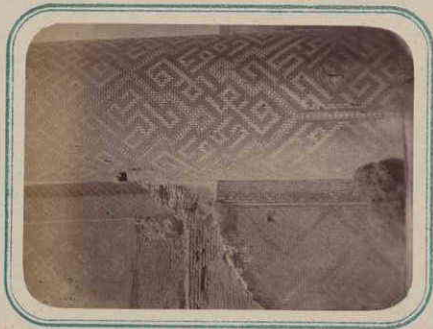


СЕРЕДИНА НАДПИСИ.

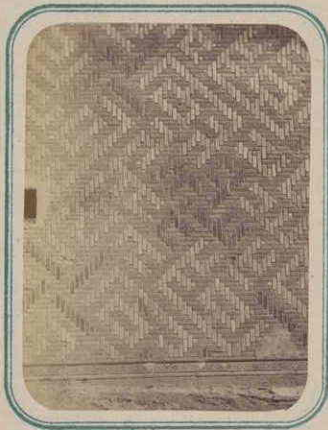


НАДПИСЬ НА ШЕХЪ ВХОДНОЙ НИШИ.

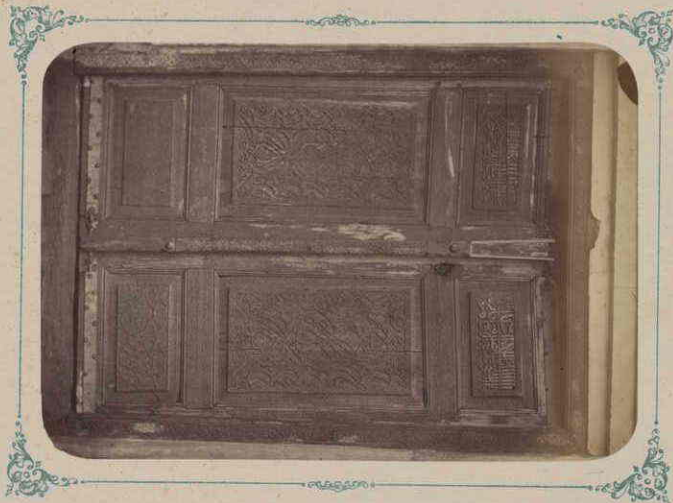
САМАРКАНДСКІЯ ДРЕВНОСТИ.
МЕДРЕСЭ УЛУГЪ БЕКЪ.
ГЛАВНОЙ ФАСАДЪ (ВОСТОЧНЫЙ)



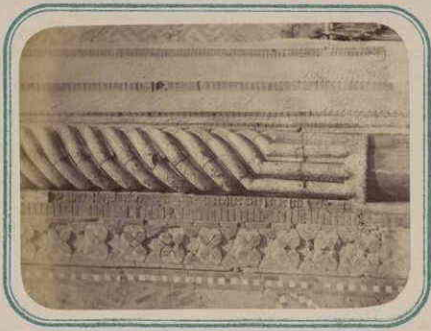
ЧАСТЬ НАДИСИ НА СТѢНѢ МИНАРЕТА.



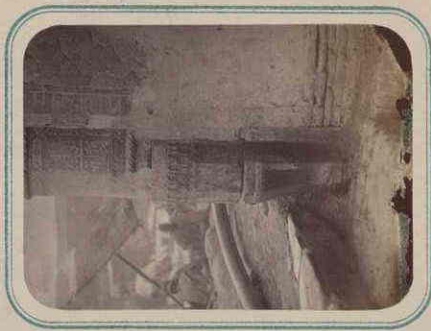
НАДИСИ НА СТѢНКАХЪ ФАСАДА.



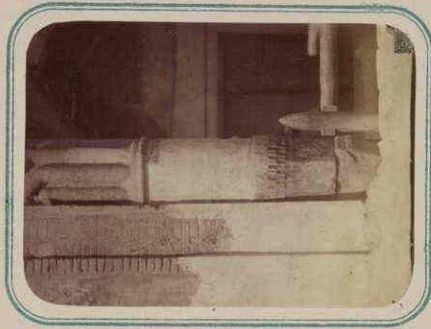
ДВЕРЬ ВЕДУЩАЯ ВО ВНУТРЕННІЙ ДВОРЪ.



КОЛОНА.



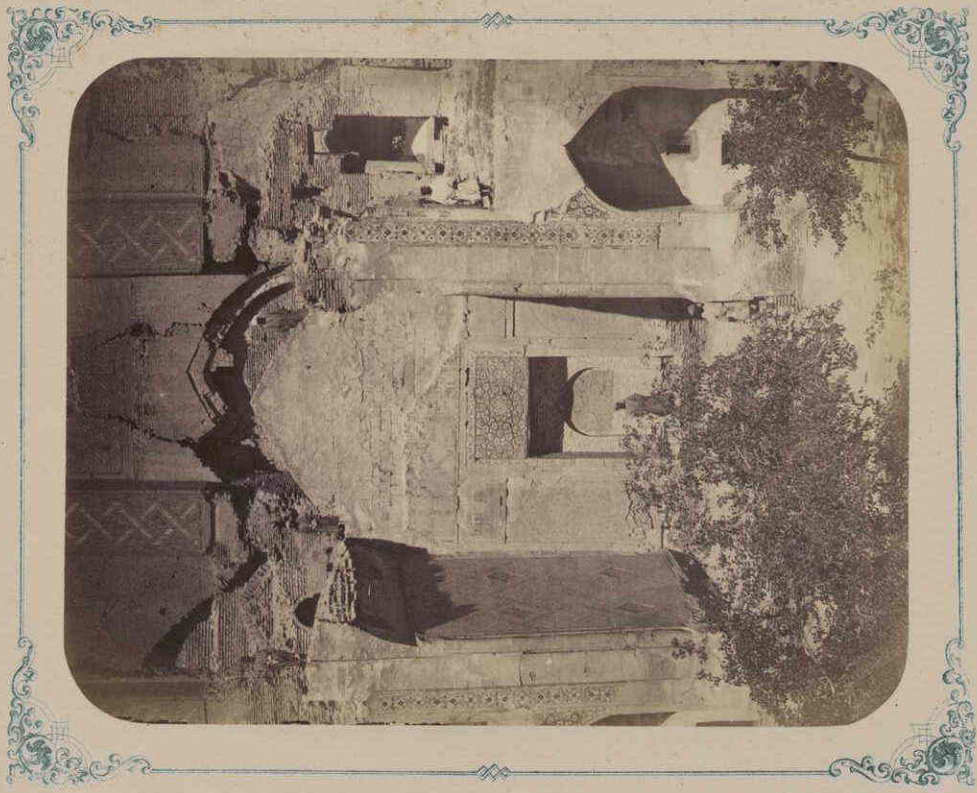
БАЗА.



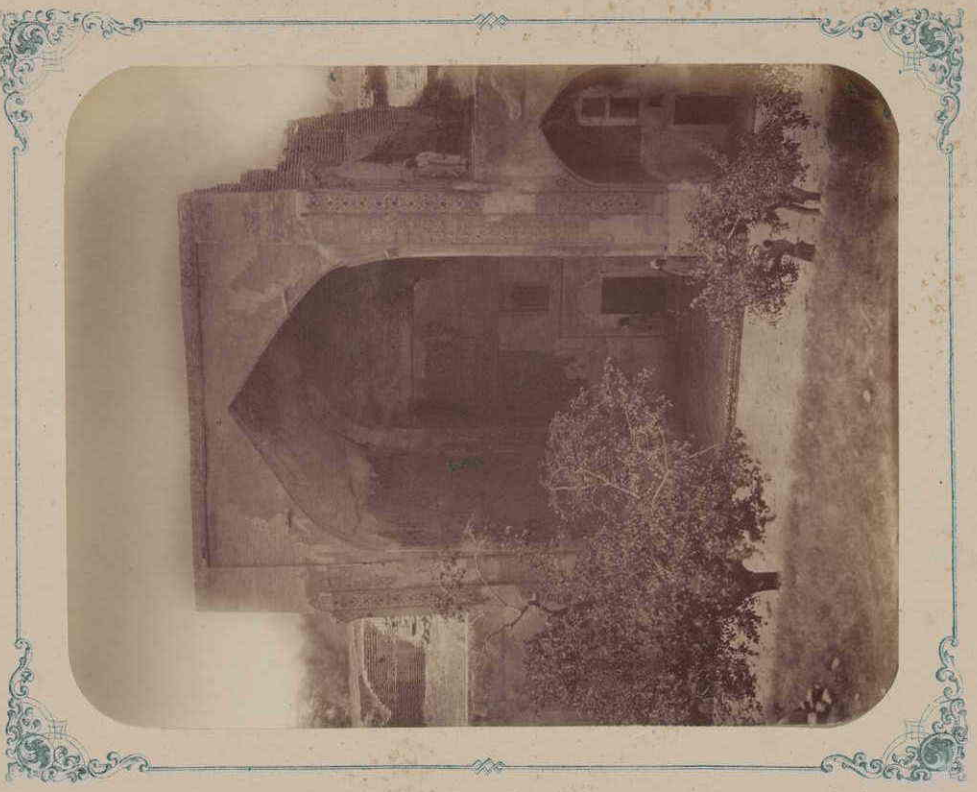
БАЗА.

САМАРКАНДСКІЯ ДРЕВНОСТИ

МЕДРЕССА УЛУГЪ БЕКЪ.

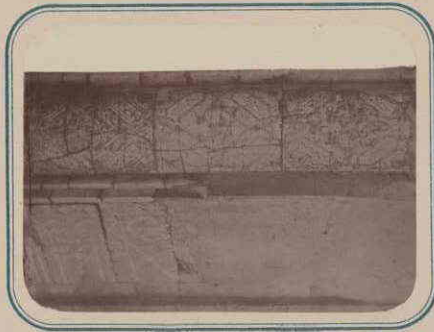


ВИДЪ СРЕДИНОЙ (БОЛЬШОЙ) НИШИ И ЧАСТИ СОХРАНИВШИХСЯ 2^{го} ЭТАЖНЫХЪ КЕЛІЙ

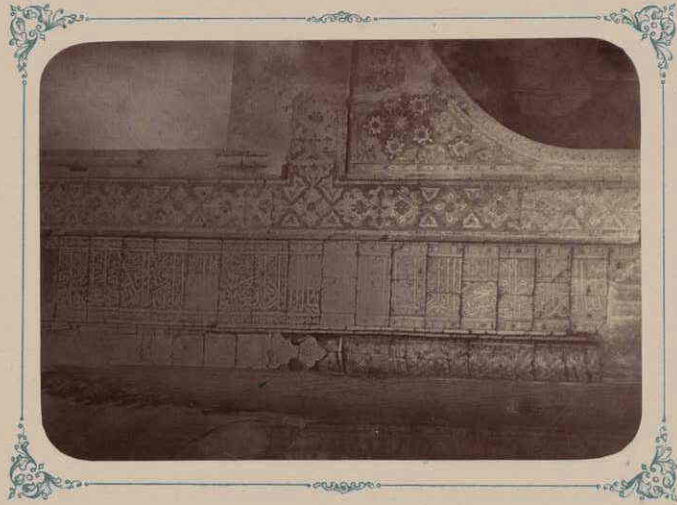


ВХОДЪ ВЪ СОВОРНУЮ МЕЧЕТЬ

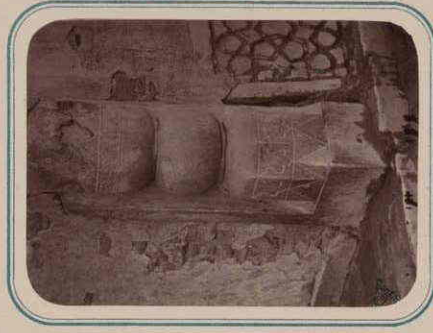
САМАРКАНДСКІЯ ДРЕВНОСТИ.
МЕДРЕССА УЛУГЪ БЕКЪ.
ВНУТРЕН. ДВОРЪ. (СЪВЕРНАЯ СТОРОНА)



ЧАСТЬ КОЛОНЫ (СТРЕБІЕНЪ) УГЛАВНОЙ НИШИ.

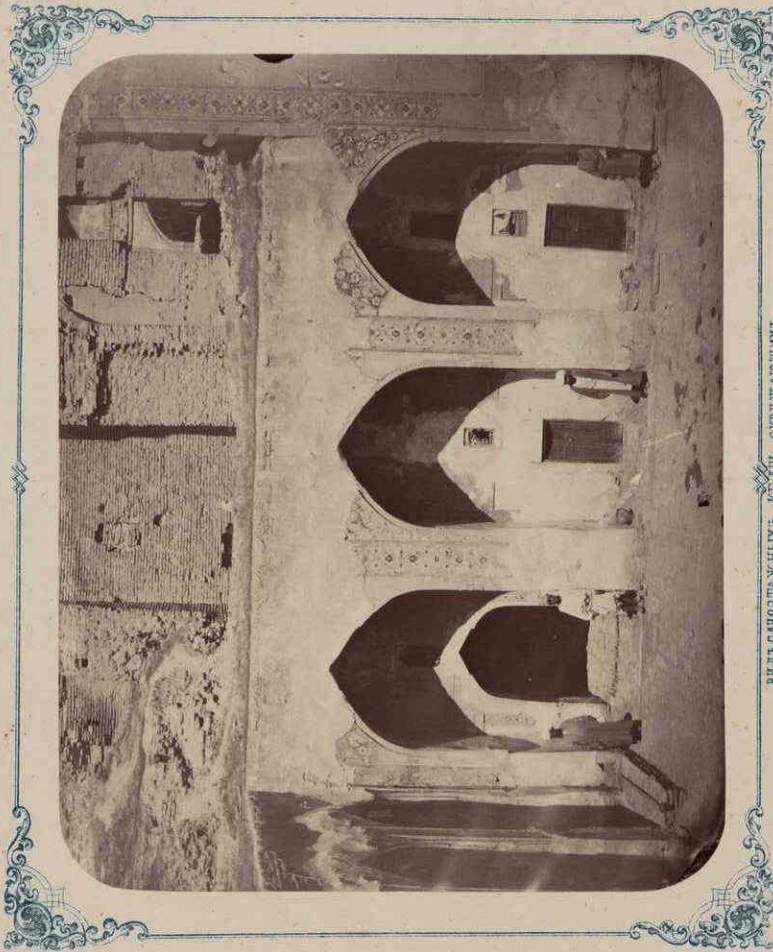


НАДІСЬ ПО ПРАВУЮ СТОРОНУ ГЛАВНОЙ НИШИ.



БАЗА КОЛОНЫ У ГЛАВНОЙ НИШИ.

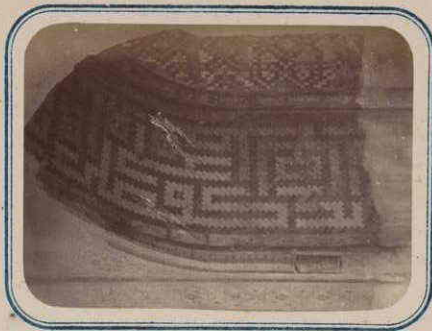
САМАРКАНДСКІЯ ДРЕВНОСТИ
МЕДРЕССА УЛУГЪ-БЕКА



ВИДЪ САНСТАЖНЫХЪ КЕЛІИ ОЗУЖАЮЩИХЪ
ВЪУТРЕННЮЮ ДВОРА



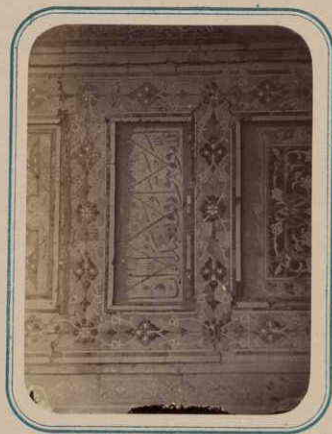
ОТДѢЛКА МАЛЫХЪ НИШЪ ВЪУТРИ ЦЕЛѢ



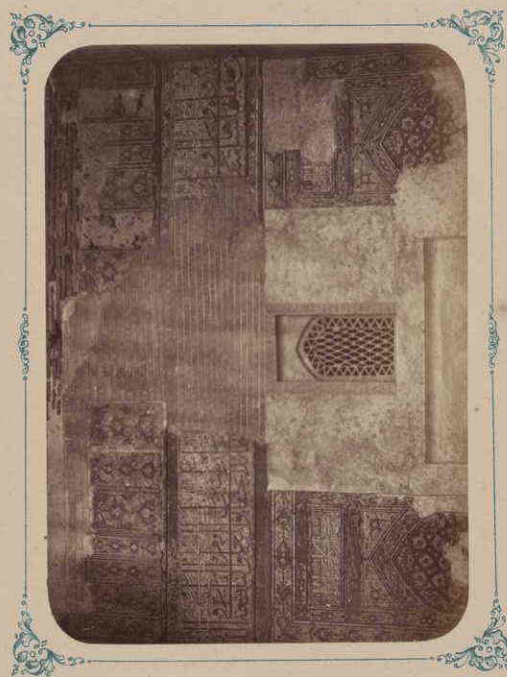
МРАМОРНАЯ КОЛОНА.

САМАРКАНДСКІЯ ДРЕВНОСТИ.

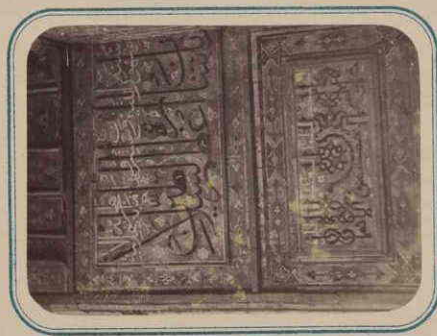
МІДРЕСЪ УЛУГЪ-БЕКА



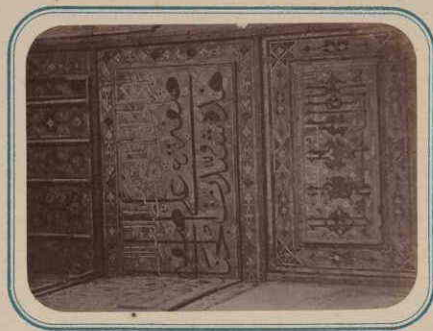
НАДПИСЪ ВНУТРИ НИШИ СЪЛВЕРИ
СТОРОНЫ ОКНА.



СЕРЕДИНА
НАДПИСЪ ВЪ ГЛАВНОЙ НИШЕ ВЪ ВЕРХНЕЙ ЕЯ ЧАСТИ.



КОНЕЦЪ.



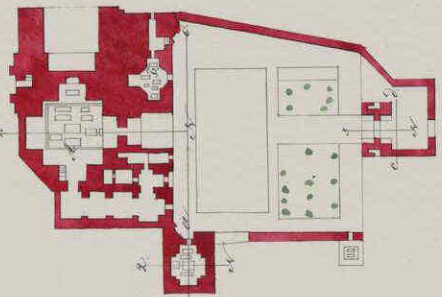
НАЧАЛО.

Самостоятельный храм.

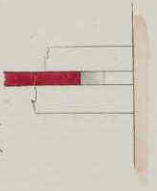
Храм св. Духа. Митрополитская Палата. Храм св. Духа.

План, вид с запада и с востока. Вид с юга.

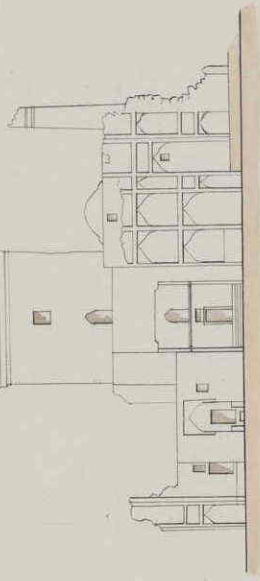
План



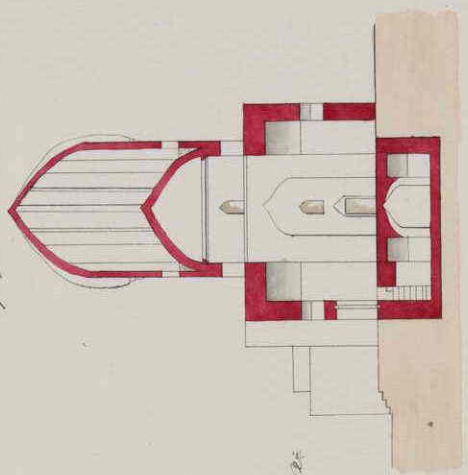
Митрополитская Палата



Вид с юга



Митрополитская Палата



Митрополитская Палата

Вид с юга



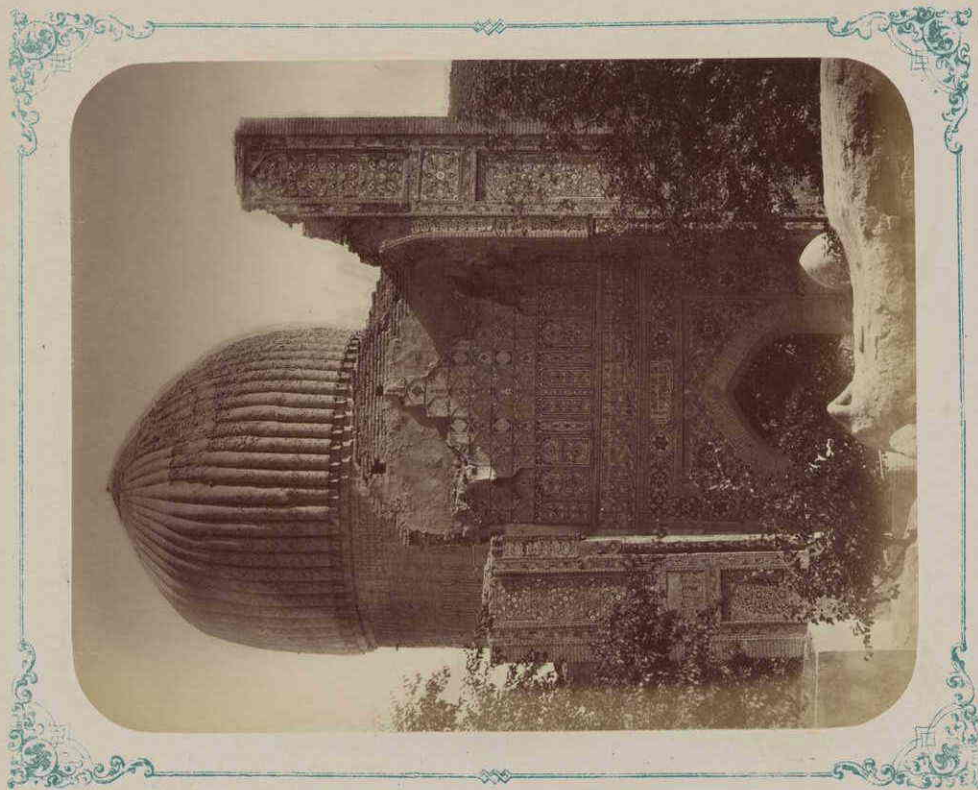
Митрополитская Палата



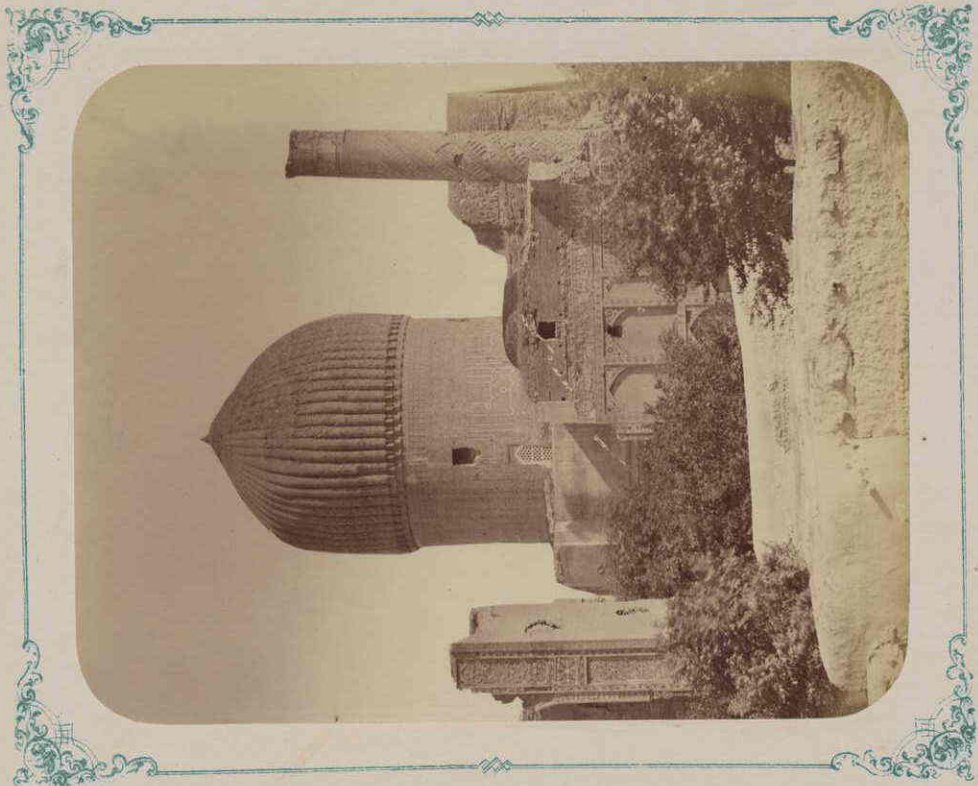
Митрополитская Палата
на пространстве в 100 футов.
1 2 3 4 5 6 7 8 9 10

САМАРКАНДСКІЯ ДРЕВНОСТИ

МАВЗОЛЕЙ ЭМИРА ТИМУРА КУРГАНА



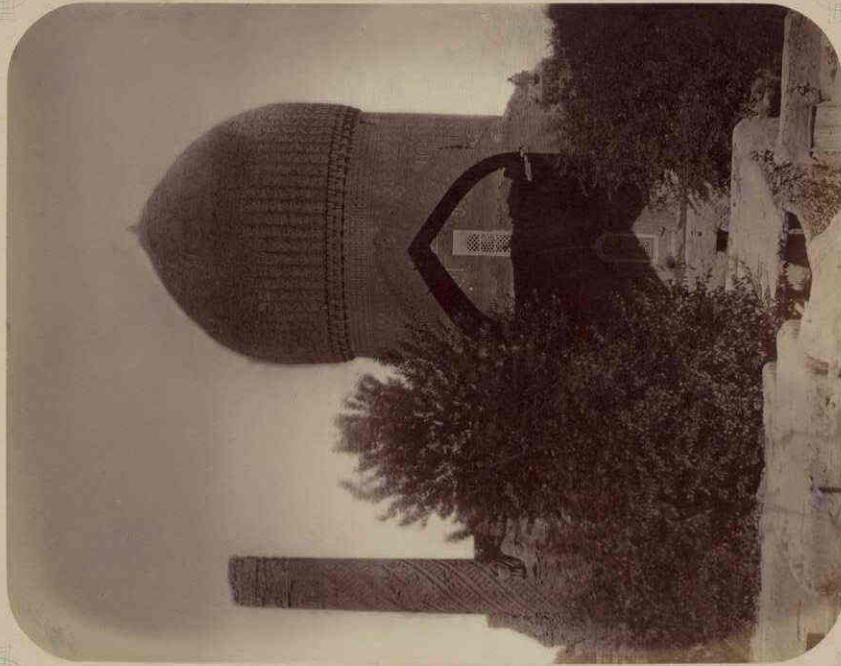
ВИДЪ СЪВЕРНАГО ФАСАДА МАВЗОЛЕЯ



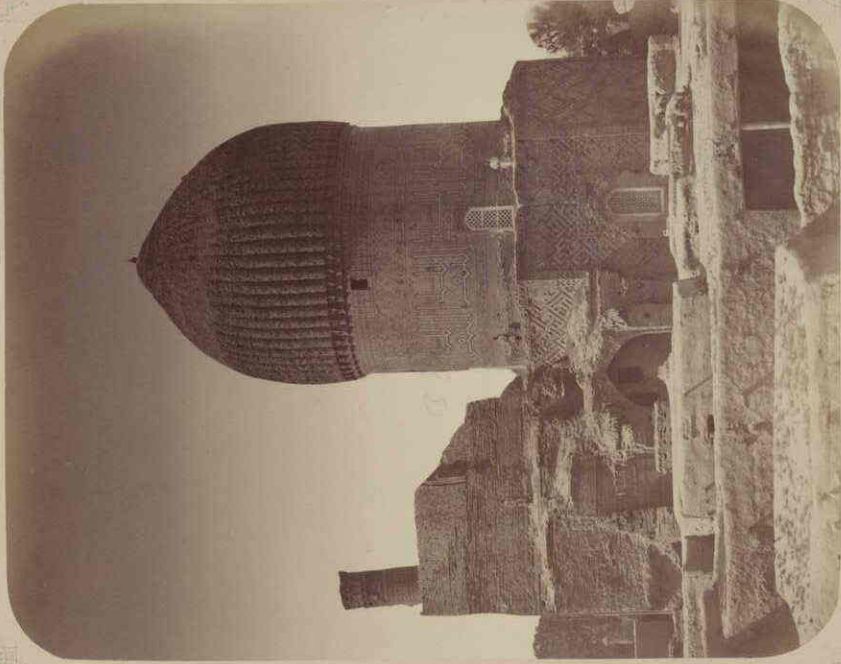
ВИДЪ ВОСТОЧНАГО ФАСАДА МАВЗОЛЕЯ

САМАРКАНДСКІЯ ДРЕВНОСТИ

МАВЗОЛЕЙ ЭМИРА ТИМУРА-КУРАГАНА.



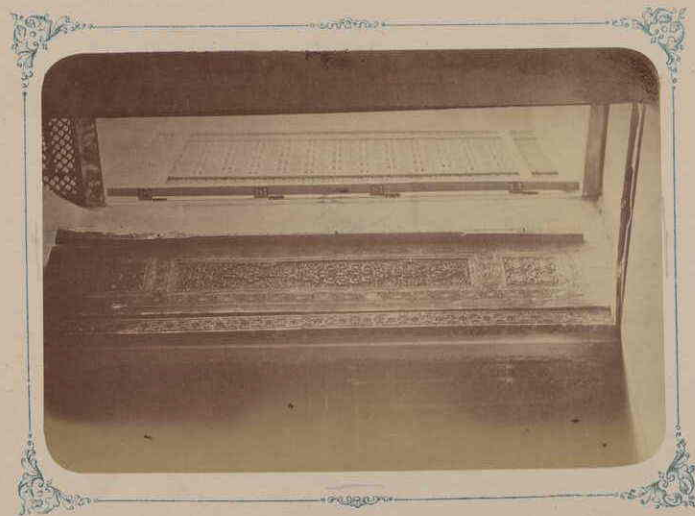
ВИДЪ ЗАПАДНАГО ФАСАДА МАВЗОЛЕЯ.



ВИДЪ ЮЖНАГО ФАСАДА МАВЗОЛЕЯ.

САМАРКАНДСКІЯ ДРЕВНОСТИ.

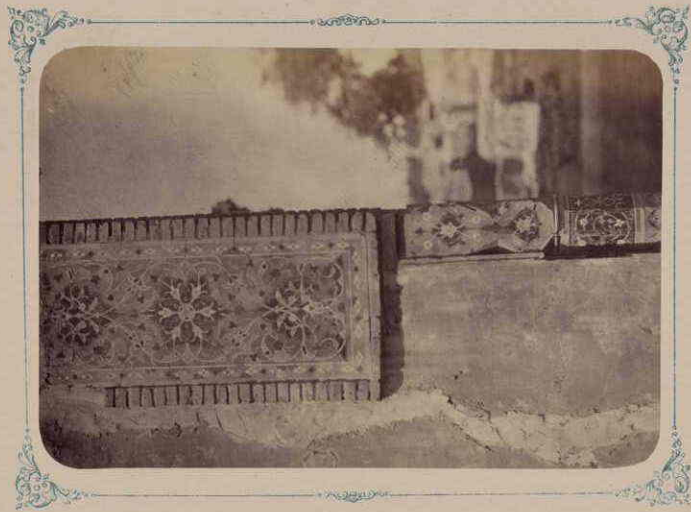
МАВЗОЛЕЙ Э МИРА ТИМУРА-КУРАГАНА (ДУРЕМИРЪ)



ГЛАВНАЯ ДВЕРЬ НА СЪВЕРХНЕМЪ ФАСАДѢ.



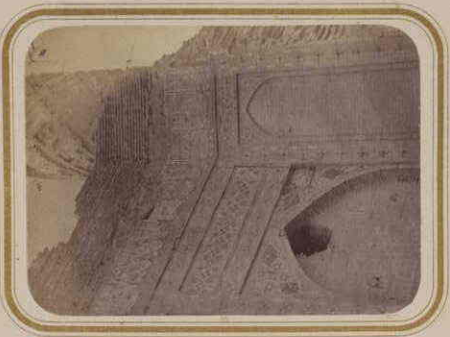
ЧАСТЬ ЦОКУЛЯ ВНУТРИ МАВЗОЛЕЯ.



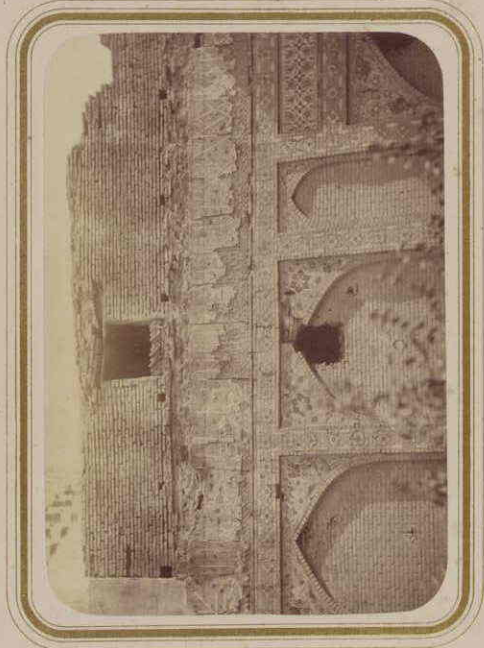
КАПИТЕЛЬ КОЛОННЫ И ЧАСТЬ ОТДѢЛКИ
НА СЪВЕРХНЕМЪ ФАСАДѢ.

САМАРКАНДСКІЯ ДРЕВНОСТИ.

МАВЗОЛЕЙ ЭМИРА ТИМУРА КУРАГЛАНА (ТУРЕМИРЪ)



ФАСАДА



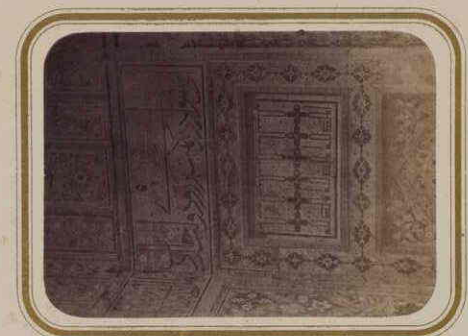
ПО ФУНДУ



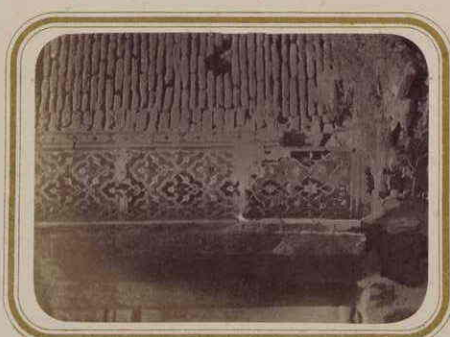
ВНЕШ.



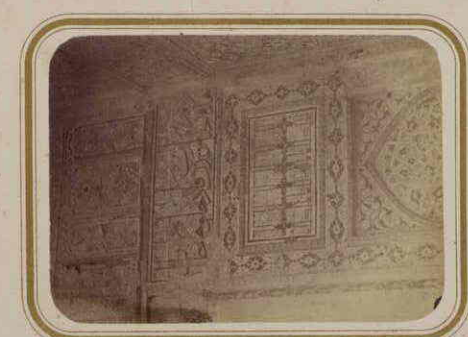
НИШ.



ВХОДНОЙ



НАДПИСИ



КЛАДЕН.

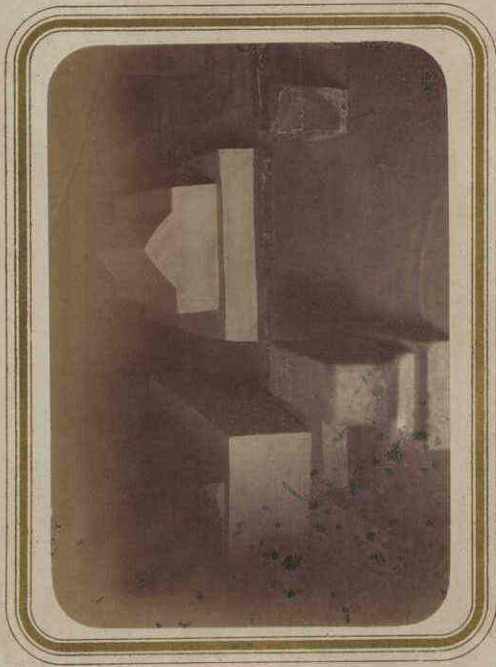
ЧАСТЬ УГЛОВОЙ КОЛОННЫ ФАСАДА.

И ВНУТРИ

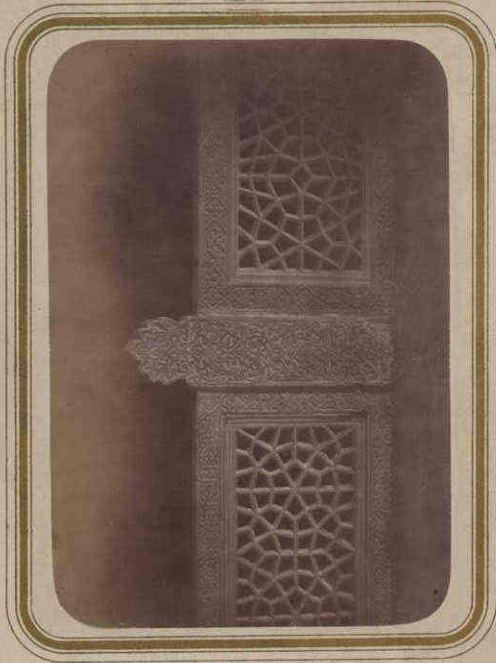
ПОСТОРОНАМЪ

НАДПИСИ.

САМАРКАНДСКІЯ ДРЕВНОСТИ
МАВЗОЛЕЙ ЭМИРА ТИМУРА КУРАГАНА (ГУРЕМИРЬ)



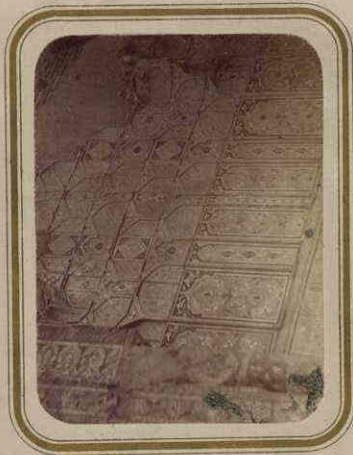
ЧАСТЬ НАДГРОБНЫХЪ КАМНЕЙ



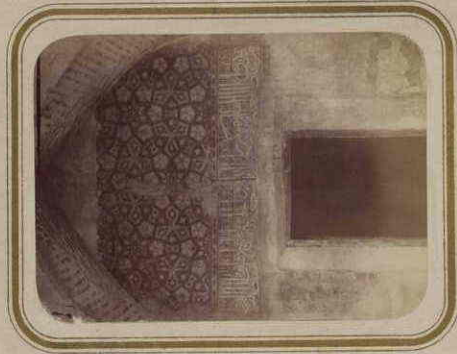
ЧАСТЬ МРАМОРОНОЙ РЕШОТКИ ОКРУЖАЮЩЕЙ
НАДГРОБНЫЕ КАМНИ



НАДПИСЬ НА ОДНОЙ ИЗЪ
ДВЕРЕЙ



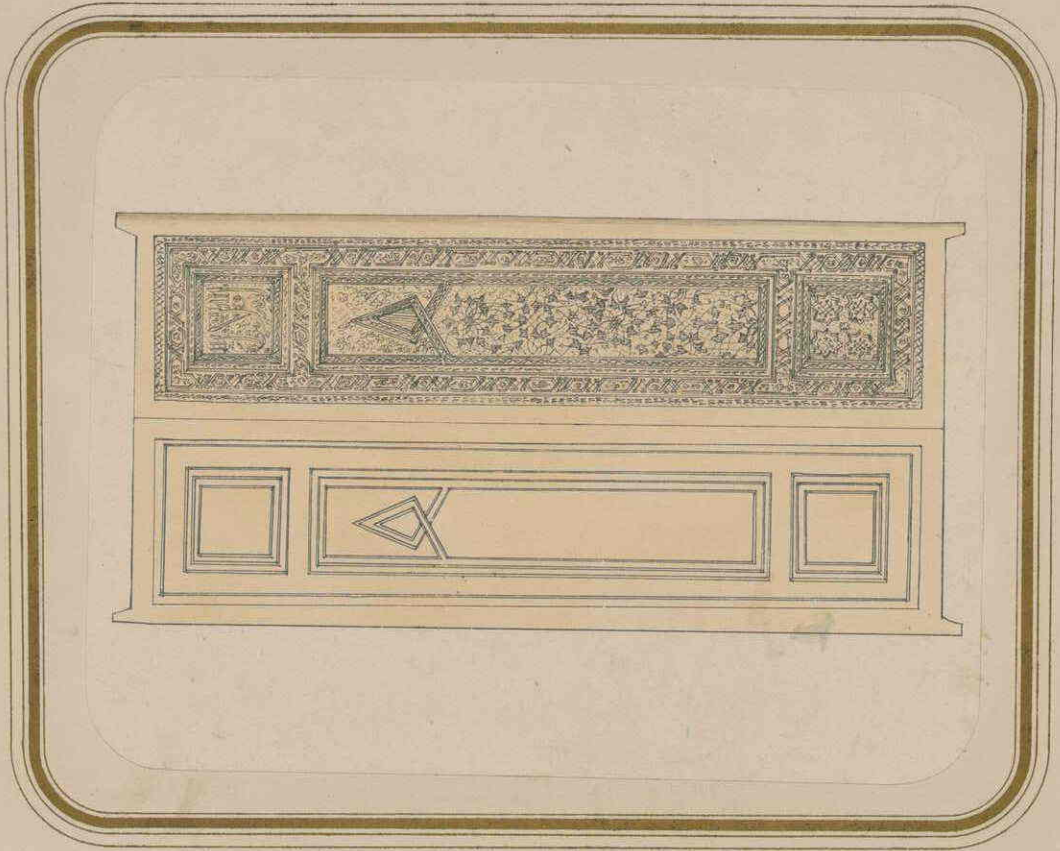
УКРАШЕНІЯ ВЪ ГЛАВНОЙ
ВХОДНОЙ НИШЕ



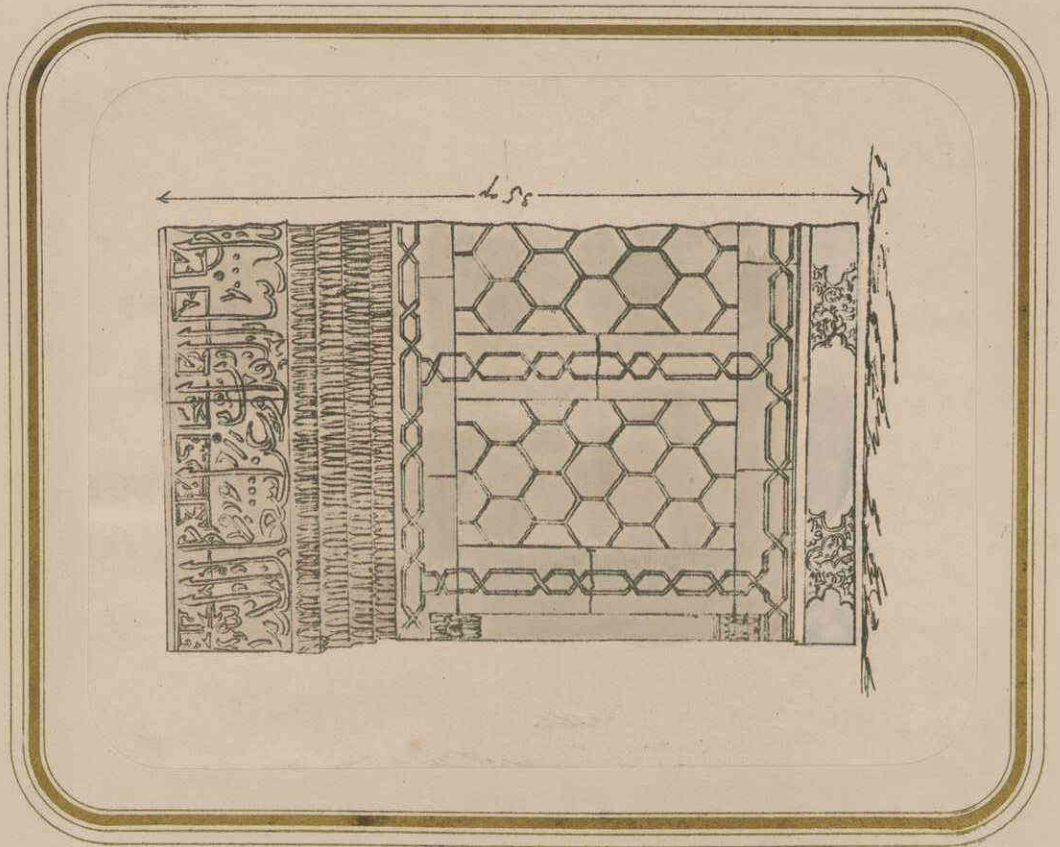
НАДПИСЬ НАДЪ ДВЕРЬЮ
ВЪ ХОРИДОРЪ

САМАРКАНДСКІЯ ДРЕВНОСТИ

ГРОБНИЦА ЭМИРА ТИМУРА КУРАГАНА



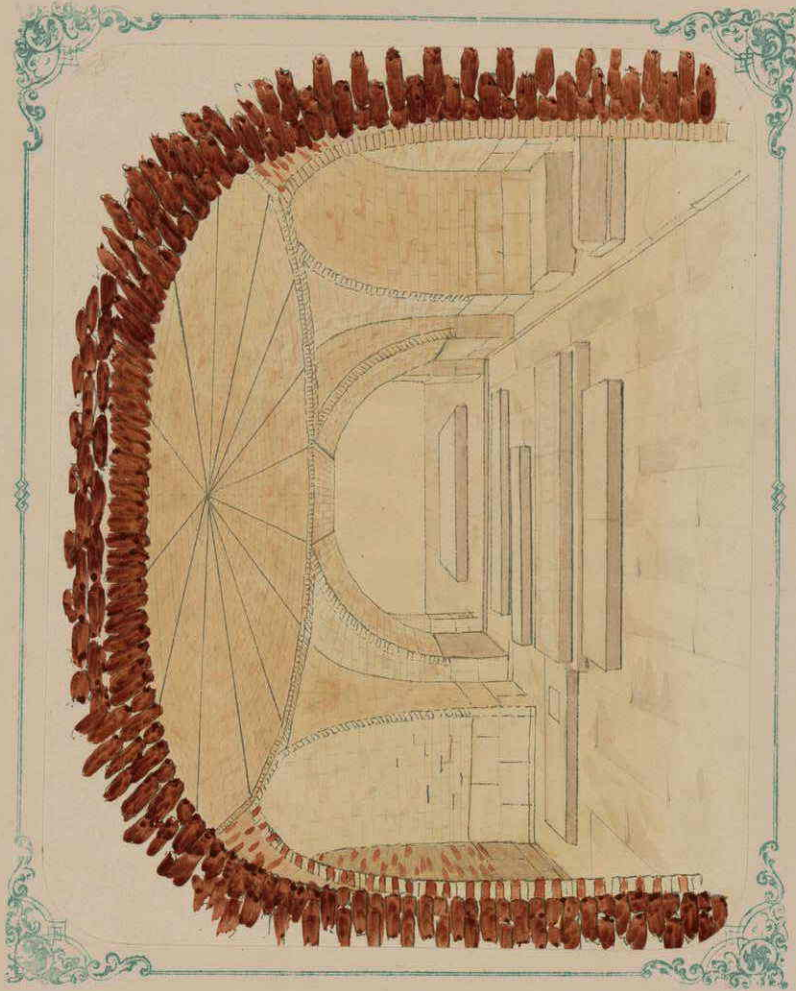
ОДНА ИЗЪ ДВЕРЕЙ



ЧАСТЬ ЦОКЛЯ ВНУТРИ МАВЗОЛЕЯ

САМАРКАНДСКІЯ ДРЕВНОСТИ

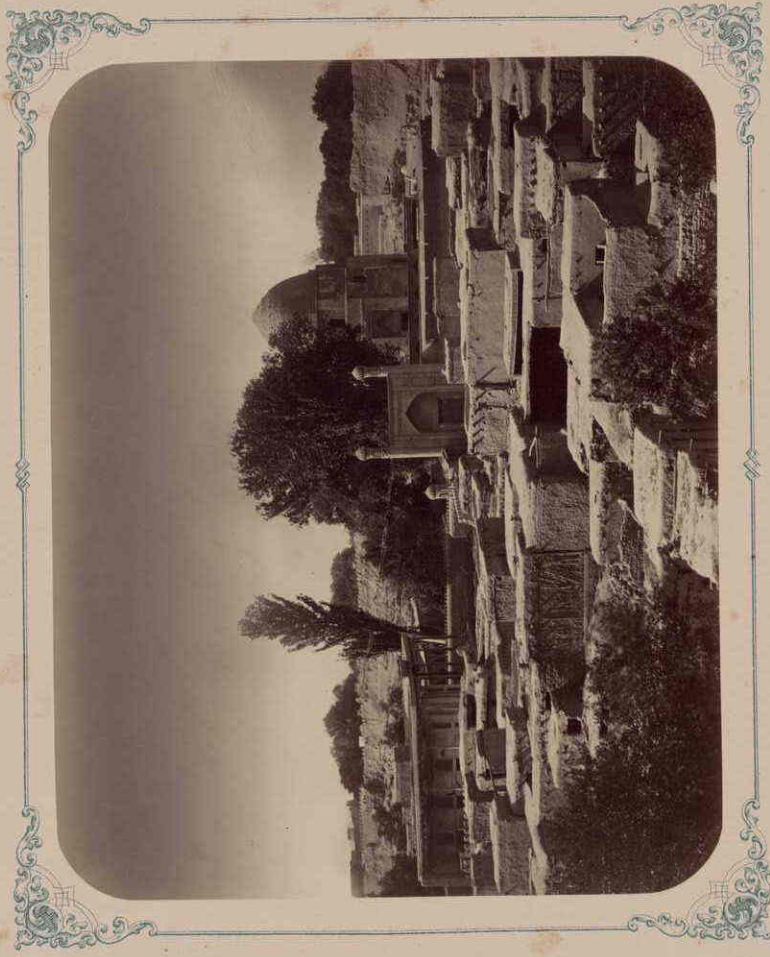
МАВЗОЛЕЙ ЭМИРА ТИМУРА-КУРАГАНА (ТУРЪ-ЭМИРЪ)
ВНУТРЕННОСТЬ МАВЗОЛЕЯ



ВЪДЪ ФАМИЛЬНЮ СЪЛЛА (ДАХМС) ТИМУРГАНА

САМАРКАНДСКІЯ ДРЕВНОСТИ

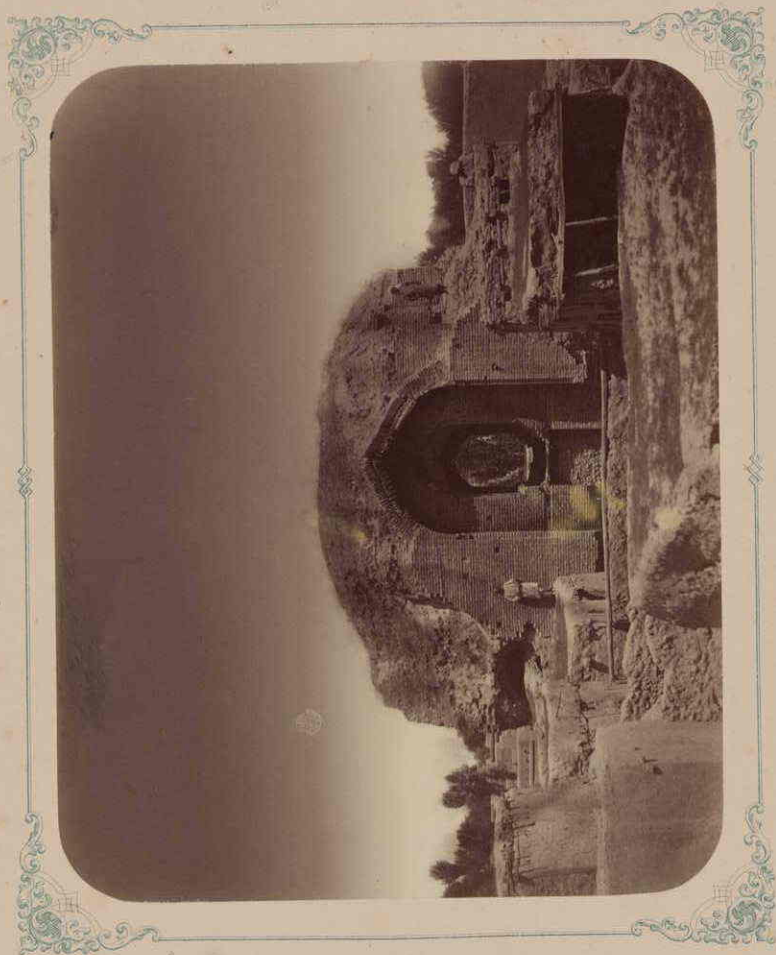
МАВЗОЛЕЙ ШЕЙХА БУРХОНЕТДИНА КИЛИЧЪ РУХЪ АБАДЪ.



ОВЩІЙ ВІДЪ.

САМАРКАНДСКІЯ ДРЕВНОСТИ.

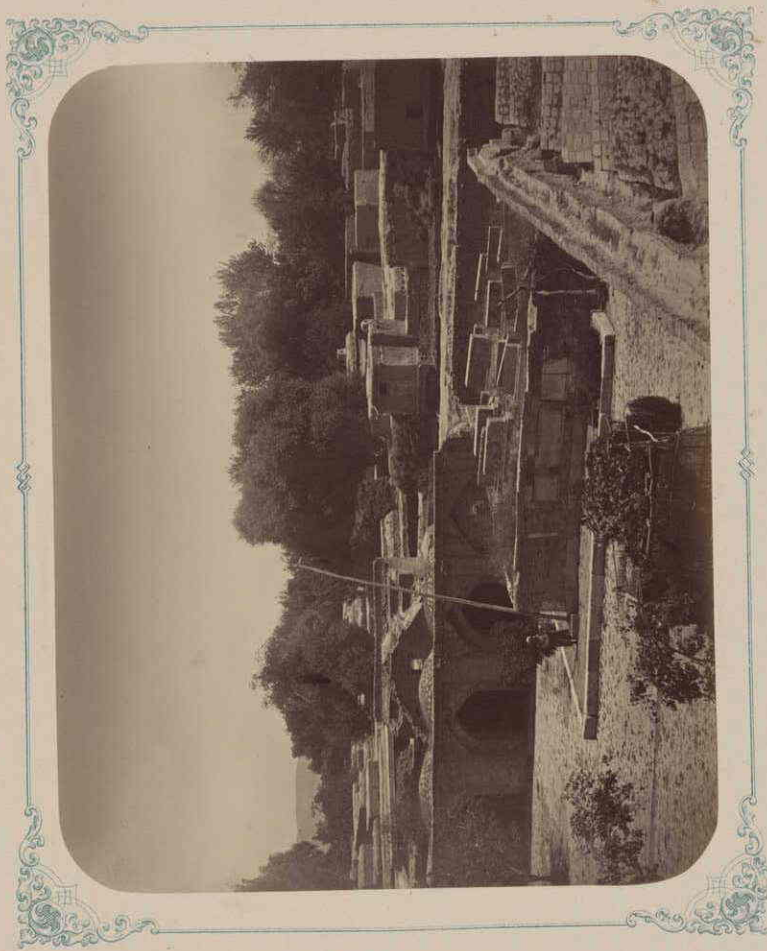
МАВЗОЛЕИ АКЪ-САРАЙ.



ОБЩІЙ ВИДЪ.

САМАРКАНДСКІЯ ДРЕВНОСТИ.

МЕДРЕССА ШЕЙБАНИ ХАНА И РАЗВАЛИНЫ МАВЗОЛЕЯ КОСХУНЧИ-ХАНОВЪ.



ВИДЪ ВНУТРЕННОСТИ ДВОРА И КЛАДЕИЩА ШЕЙБАНИ-ХАНА.

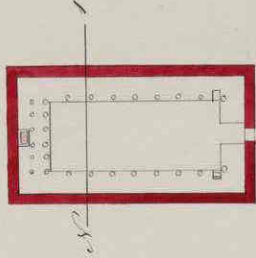
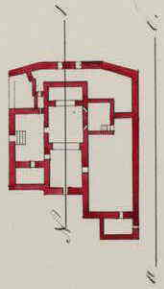
Самаркандскія Зависети.

Мас-идъ Кутубъ-Ифраруи

(Мина Кутубна Биаскура)

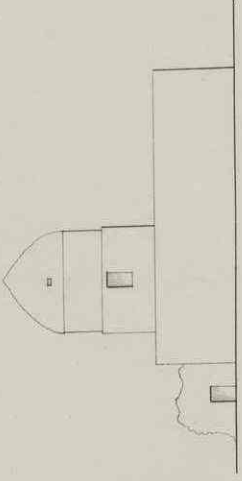
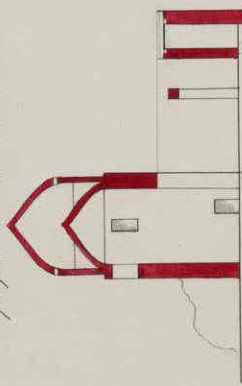
Шейх-маана

плана, фасада и разреза.



Планы и разрезъ А.Р.

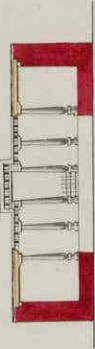
Планы и разрезъ А.Р.



Масштабъ по высоте 1/4000

1/2000 по ширине и глубине

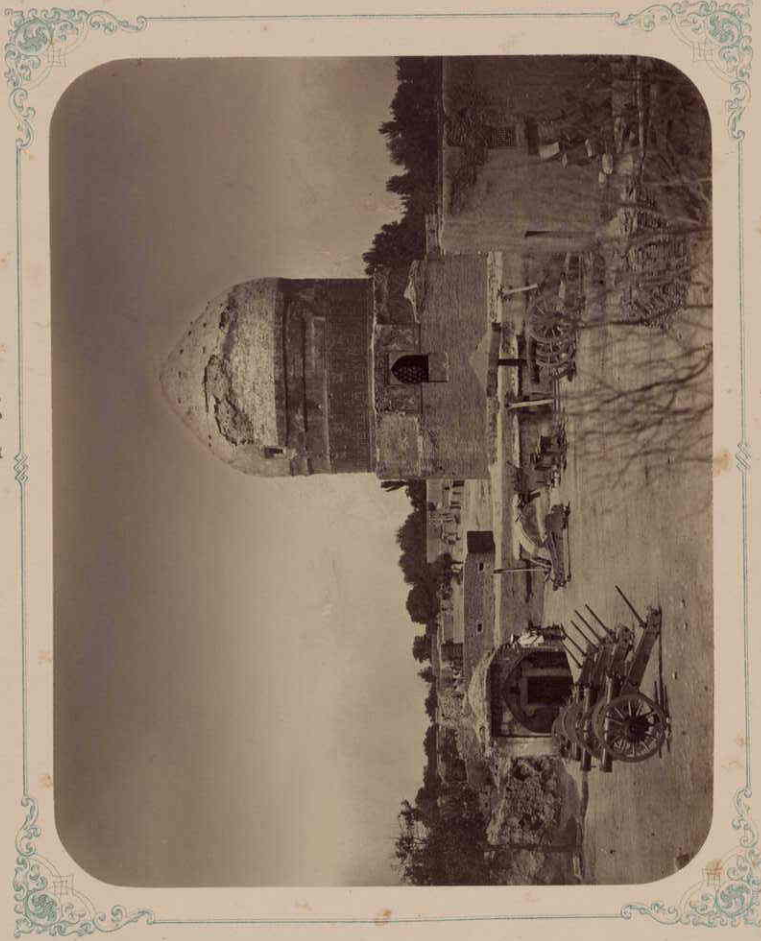
Планы и разрезъ А.Р.



САМАРКАНДСКІЯ ДРЕВНОСТИ

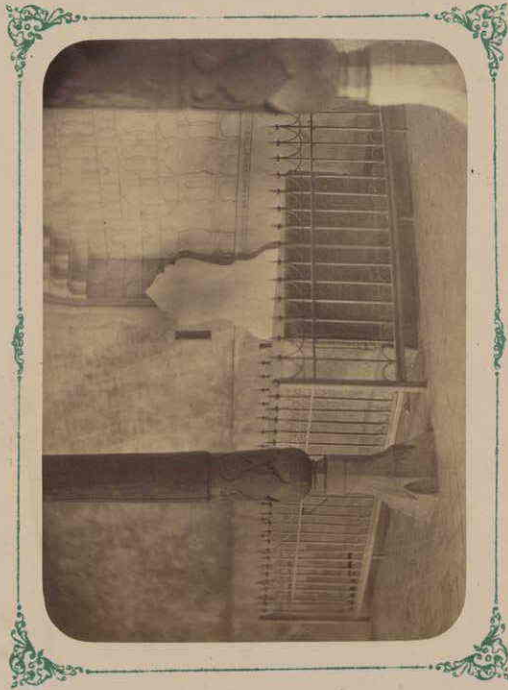
МАВЗОДЕЙ СВЯТАГО ШЕЙХА ХУРЕТДИНА БАШИРА КУТБИ ЧААРДАХУМЪ.

Л. с-05262-82701

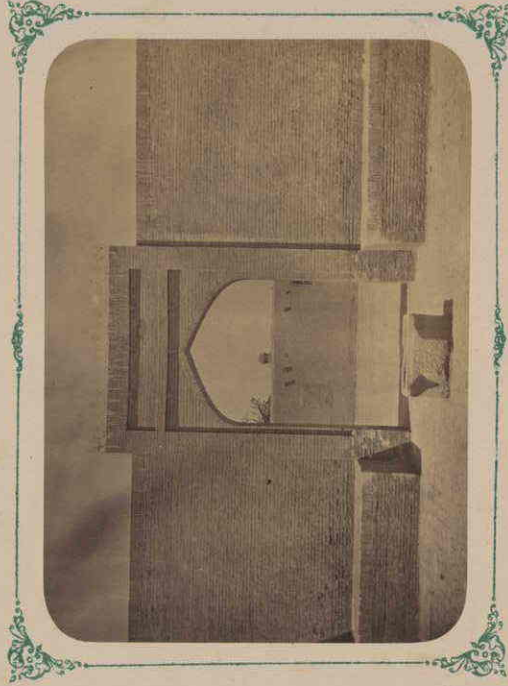


ОБЩИЙ ВИДЪ СЪ ЮГА

САМАРКАНДСКІЯ ДРЕВНОСТИ
ДВОРЕЦЪ БУХАРСКИХЪ ЭМИРОВЪ „КОКЪ ТАШЪ“



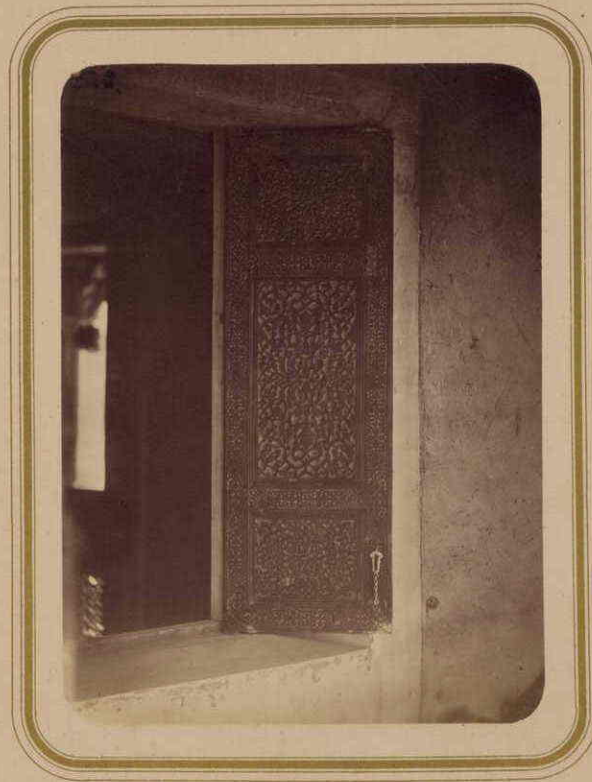
ТРОНЪ ЭМИРОВЪ КОКЪ ТАШЪ ВЪ ПРИЕМНОМЪ ДВОРѢ



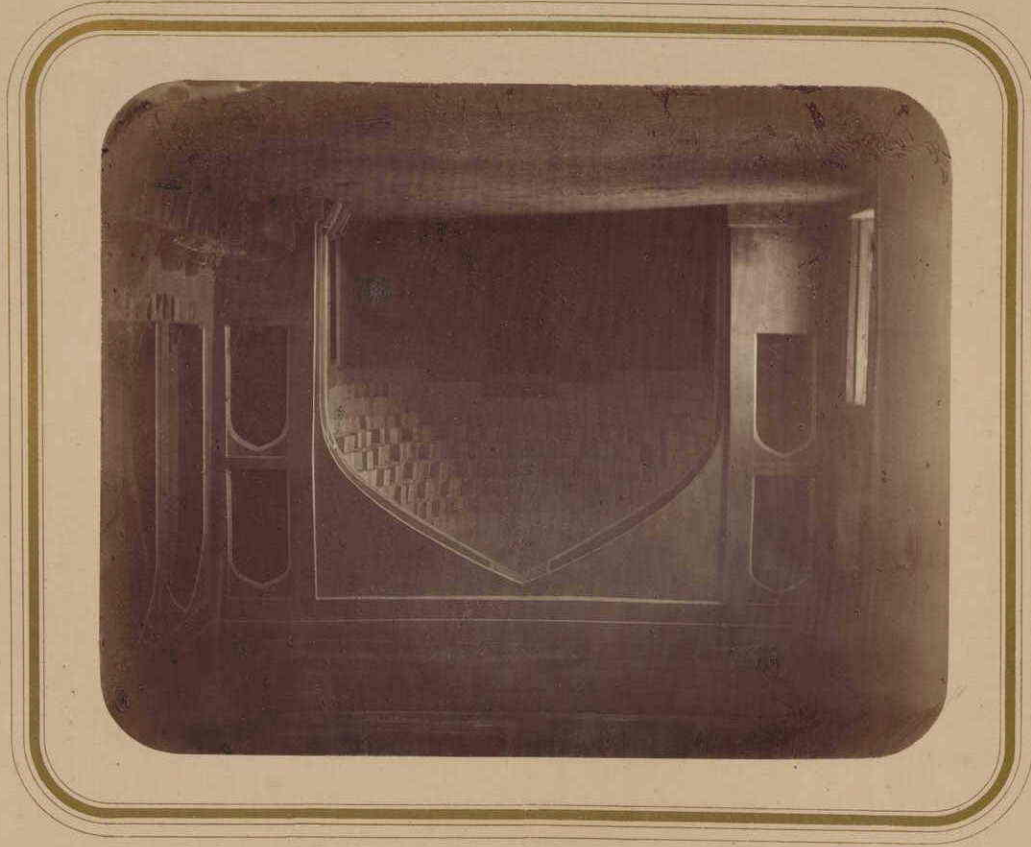
ВИДЪ ВХОДА ВЪ ПРИЕМНЫЙ ДВОРЪ (СО СТОРОНЫ ДВОРА)

САМАРКАНДСКІЯ ДРЕВНОСТІ.

ДВОРЕЦЬ БУХАРСКИХЪ ЭМИРОВЪ „КОКЪ ТАШЪ“.



ДВЕРЬ ВЪ ПРИЕМНОЮ ЗАЛЪ-ЭМИРОВЪ.



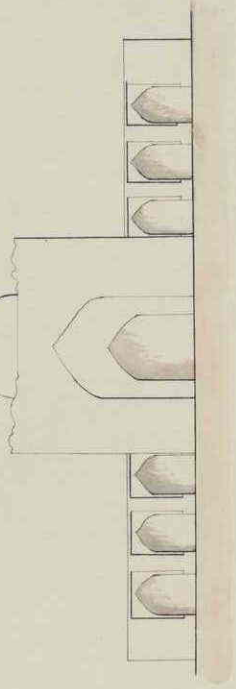
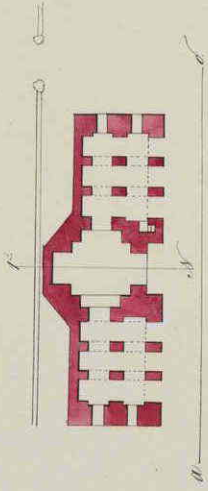
ВИДЪ ВЪ ПРИЕМНОЮ ЗАЛЪ.

Саморазручивающиеся

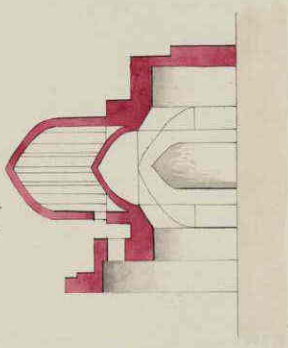
Меромъ Наварра

Камни, находясь в разрыве. Видъ изнутри а. в.

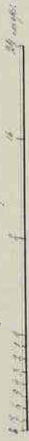
Планъ



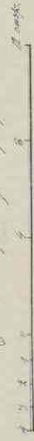
Прорубивъ камни втѣ



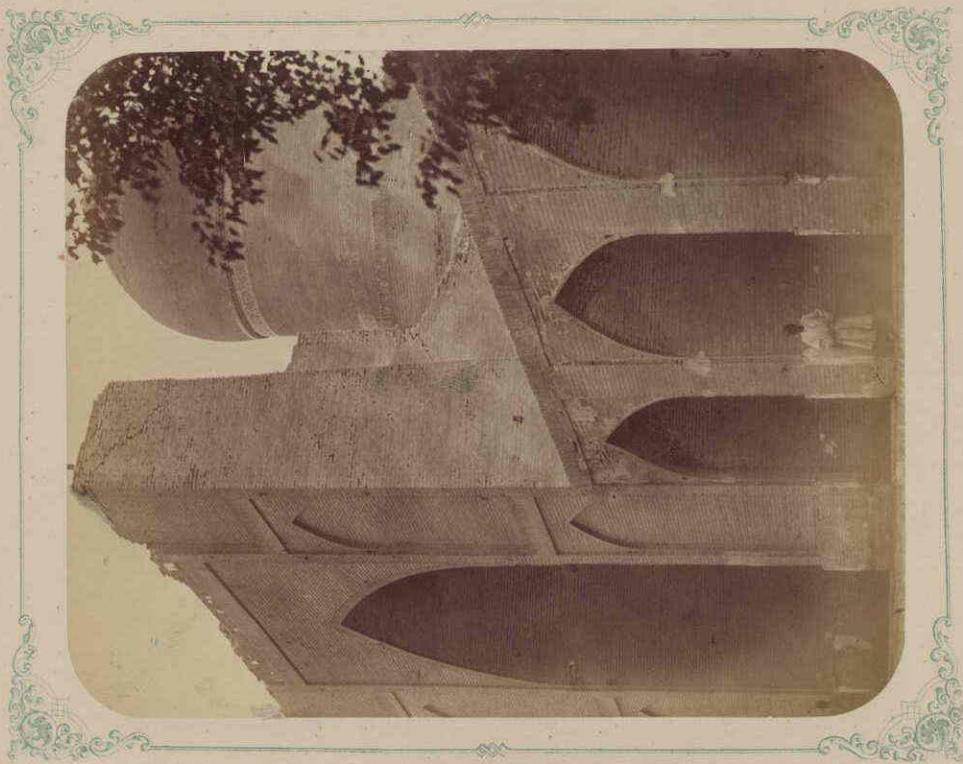
Меромъ въ мѣру



Меромъ въ разрывѣ и въ разрывѣ



САМАРКАНДСКІЯ ДРЕВНОСТИ.
МЕЧЕТЬ НАМАЗГА.



ЧАСТЬ ГЛАВНАГО ФАСАДА.



ВІДЪ МЕЧЕТИ СЪ СѢВЕРУ-ЗАПАД. СТОРОНЫ.

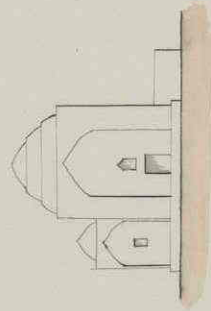
Са.наркундхия гшетхунта.

Махсудин Улема-Ахмедовичи и Махсудовичи
Ташки, сукаго и разрозни.

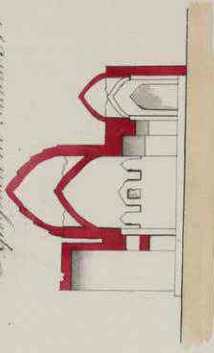
Ма.а.а.а.



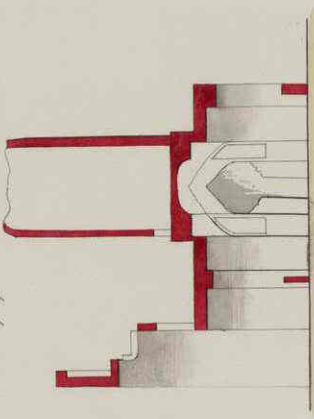
Площа на муни ад



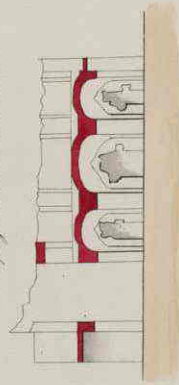
Площа на муни а-б



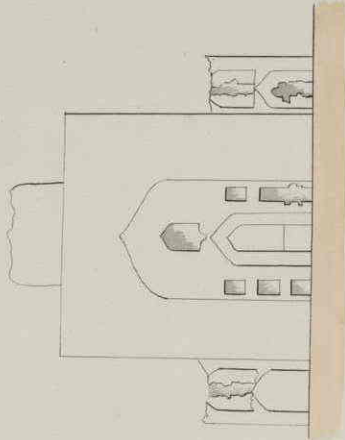
Площа на муни а-в



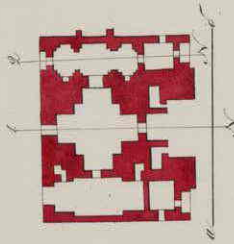
Площа на муни а-г



Площа на муни а-д



П.а.а.а.а.



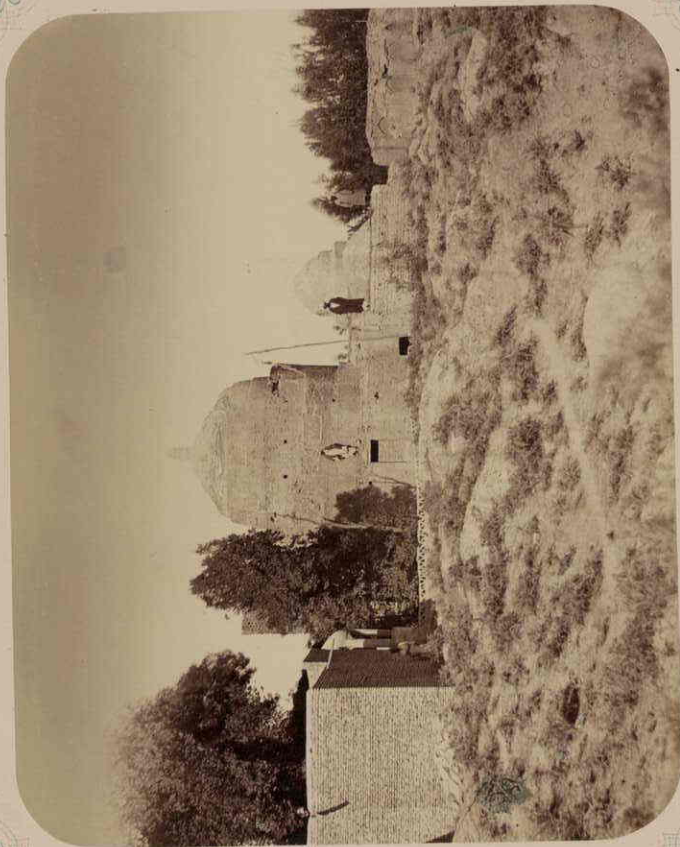
Масштаб 1:1000

Масштаб 1:500

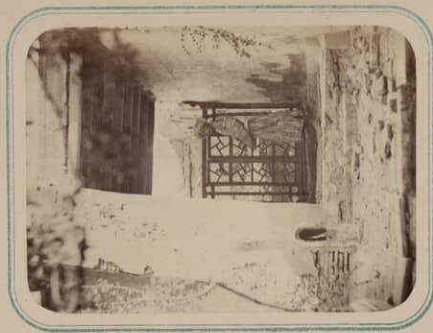
САМАРКАНДСКІЯ ДРЕВНОСТИ.
МАВЗОЛЕИ ХОДЖИ АБДУДЕРУНІ.



ОКНО ИЗЪ ГРОВНИЦЫ
СВЯТОГО ВЫХОДЯЩЕЕ ВЪ ГАЛЕРЕЮ
НАЗЫВАЕМУЮ ЗІАРЕТГА.



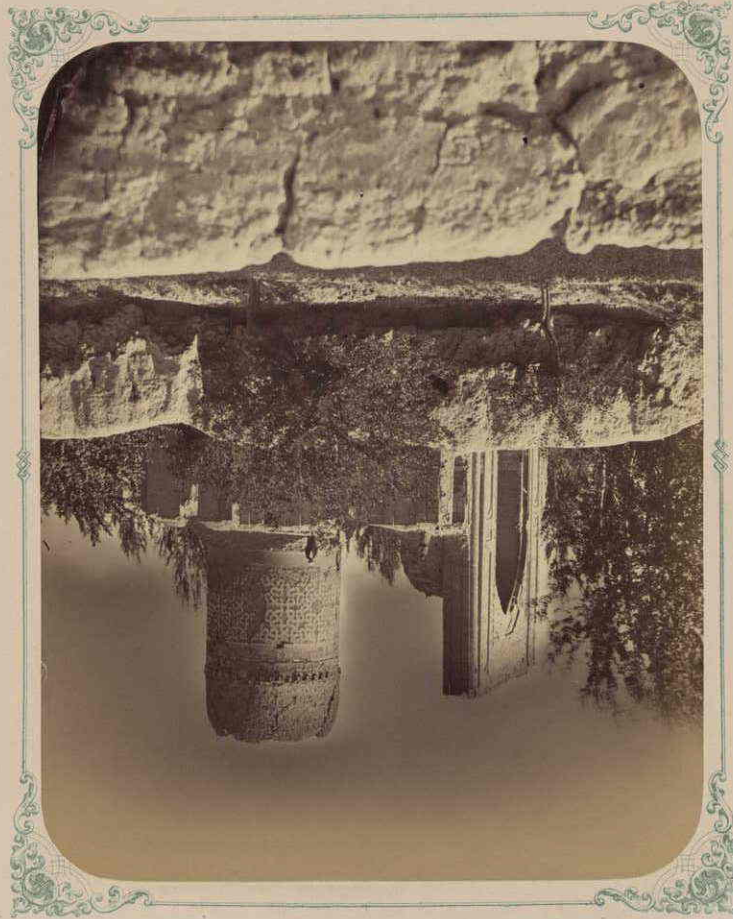
ОБЩІЙ ВИДЪ МАВЗОЛЕЯ СЪ Ю-В.



ОБЩІЙ ВИДЪ ГАЛЕРЕИ ДЛЯ
СОЗЕРЦАНІЯ ГРОВНИЦЫ СВЯТОГО.

САМАРКАНДСКІЯ ДРЕВНОСТИ

ИШРАТЪ ХАНЪ. РАЗВАЛИНЫ ЛѢТНЯГО ДВОРЦА ТАМЕРЛАНА



БОКОВОЙ ФАСАДЪ (ЮЖНЫИ)



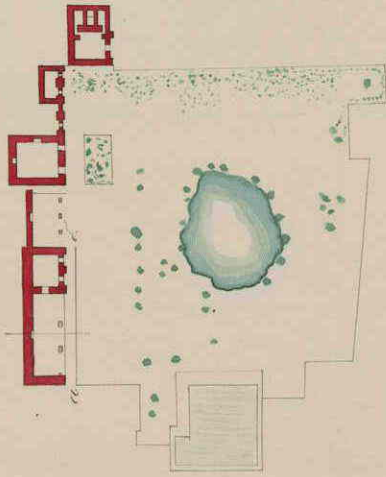
ГЛАВНЫИ ФАСАДЪ (ЗАПАДНЫИ)

Самоустройство Губернии.

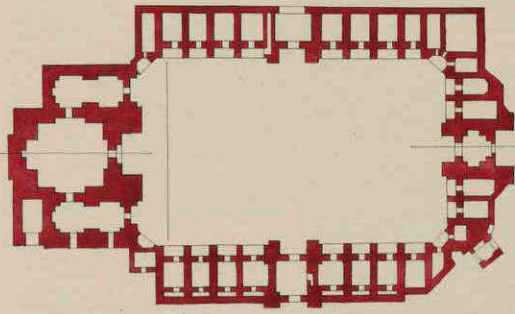
Мирное Поле. Архитектура и устройство. План по плану.

План, по плану и проекту.

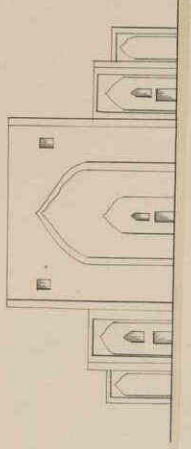
План



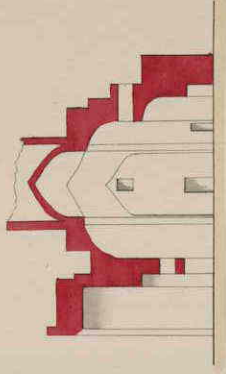
План



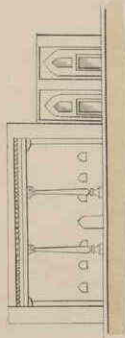
План по плану и проекту



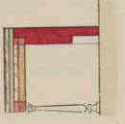
План по плану и проекту



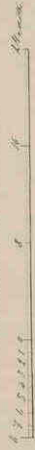
План по плану и проекту



План по плану и проекту



Минимум по плану



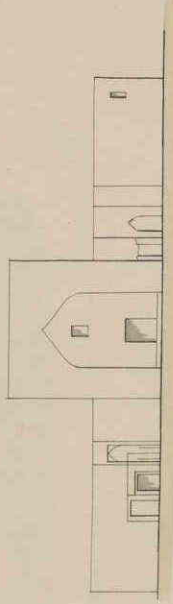
по плану и проекту



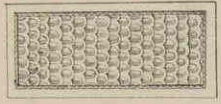
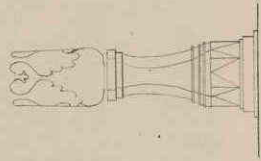
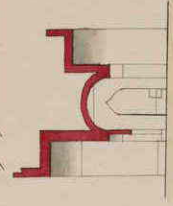
Средняя



План по плану и проекту

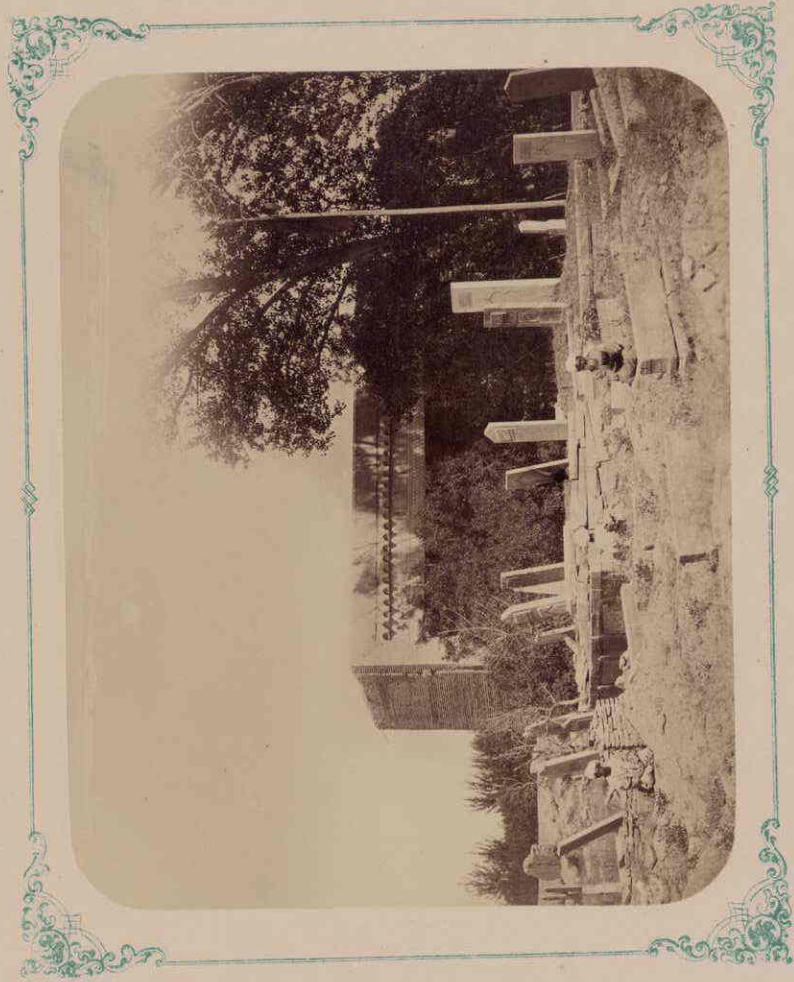


План по плану и проекту



САМАРКАНДСКІЯ ДРЕВНОСТИ

МЕЧЕТЬ ХОДЖА АХРАРА

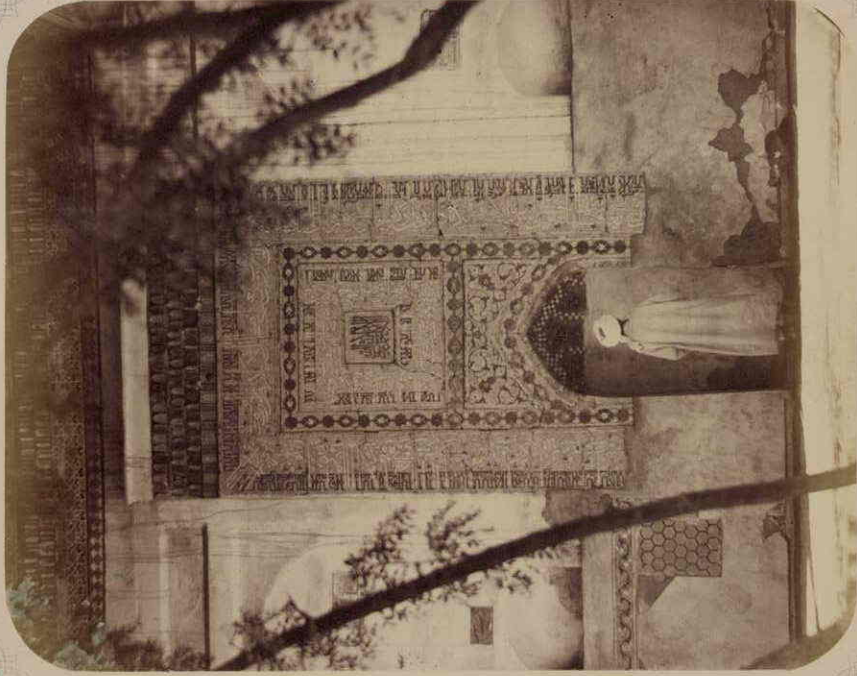


ОБЩІЙ ВИДЪ ХАДЖИДА СВЯТАГО ХОДЖИ АХРАРА И МЕЧЕТИ

САМАРКАНДСКІЯ ДРЕВНОСТИ

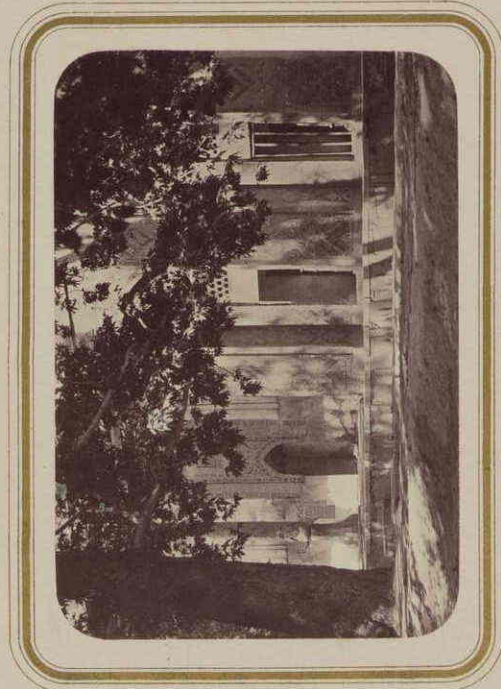
МЕЧЕТЬ ХОДЖИ-АХРАРА

Л. С. 05262-82762

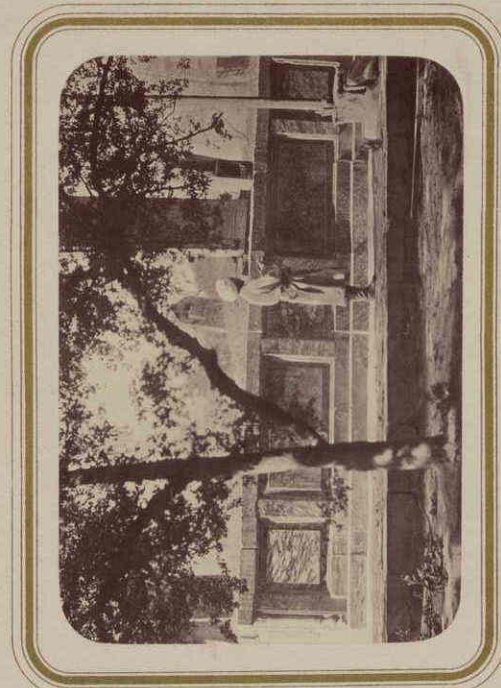


НИША ДЛЯ МОЛЕНЬБЪ (МИХРОВА) ВЪ МЕЧЕТИ

САМАРКАНДСКІЯ ДРЕВНОСТИ.
МЕЧЕТЬ ХОДЖИ-АХРАРА.



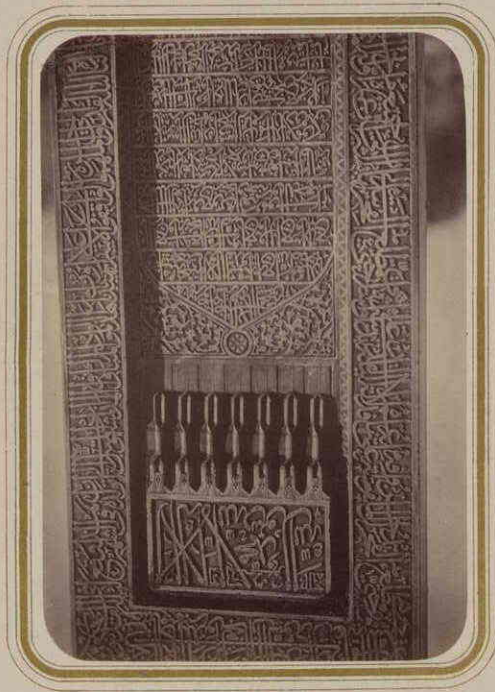
ВИДЪ НА МЕЧЕТЬ.



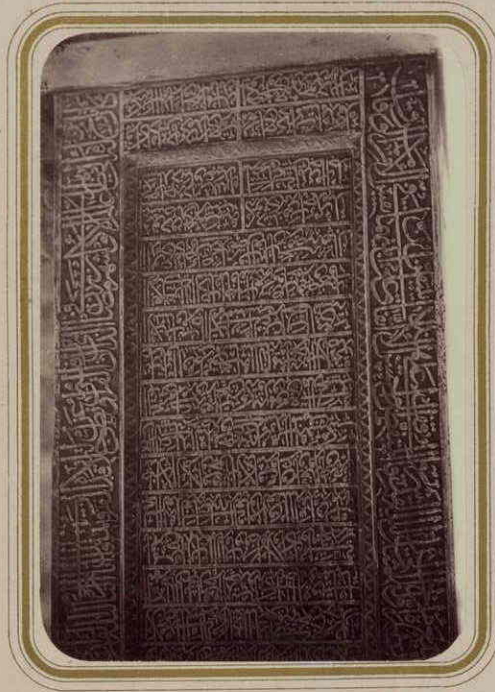
ФАМИЛЬНОЕ КЛАДБИЩЕ (САГАНА)-ХОДЖИ АХРАРА.

САМАРКАНДСКІЯ ДРЕВНОСТИ.

МЕЧЕТЬ ХОДЖИ-АХРАРА.



БЕЗЪ



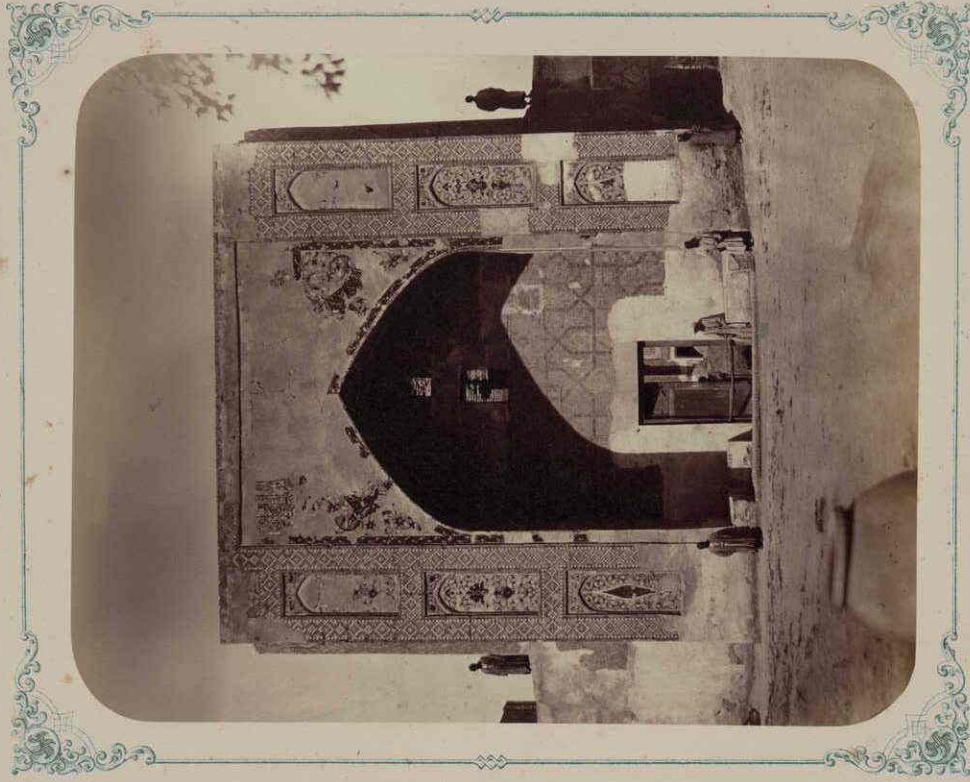
КЕЗЪ

БЕЛІНСЪ НАДГРОБНАГО КАМНЯ НАДГОРЕЛЪ ХОДЖА АХРАРА

САМАРКАНДСКІЯ ДРЕВНОСТИ.

МЕДРЕССА НАДЫРЪ ДИВАНЪ БИГИ.

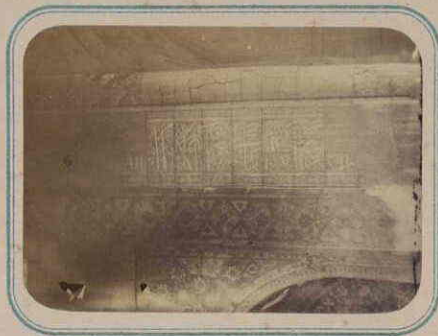
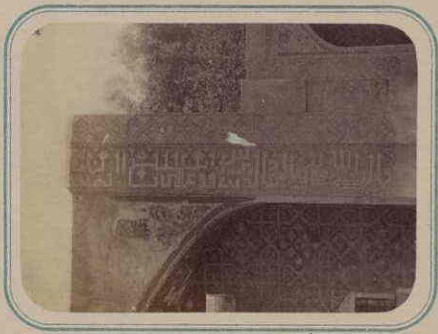
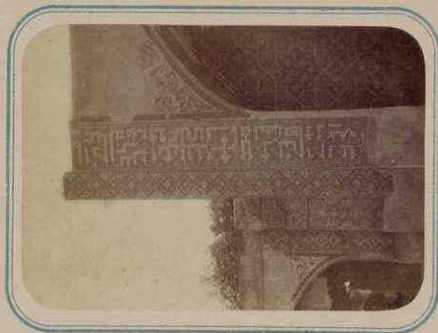
Лс-05762-82763



ГЛАВНЫЙ ВХОДЪ ВЪ МЕДРЕССА.

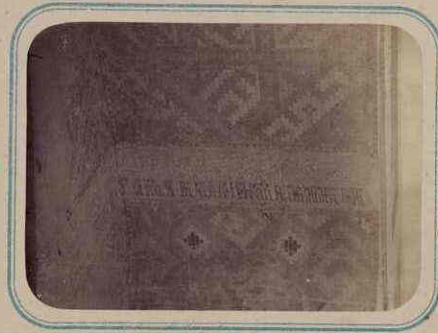
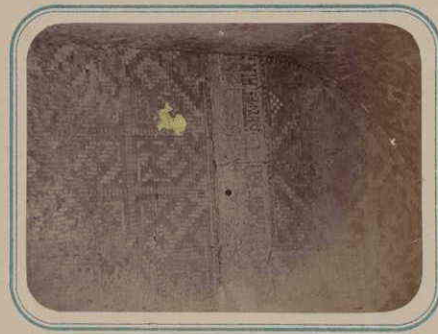
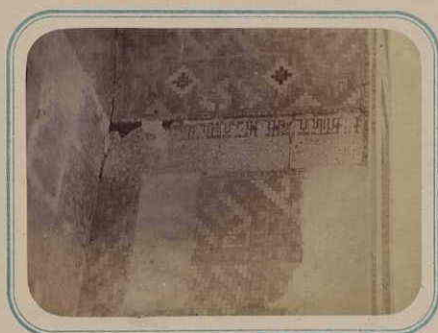
САМАРКАНДСКІЯ ДРЕВНОСТИ.

МЕДРЕССЪ НАДЫРЪ ДИВАНЪ ВЕГИ.



НАДПСИ ПО СТОРОНАМЪ ГЛАВНОЙ НИШИ ОУЖАТО ФАСАДА.

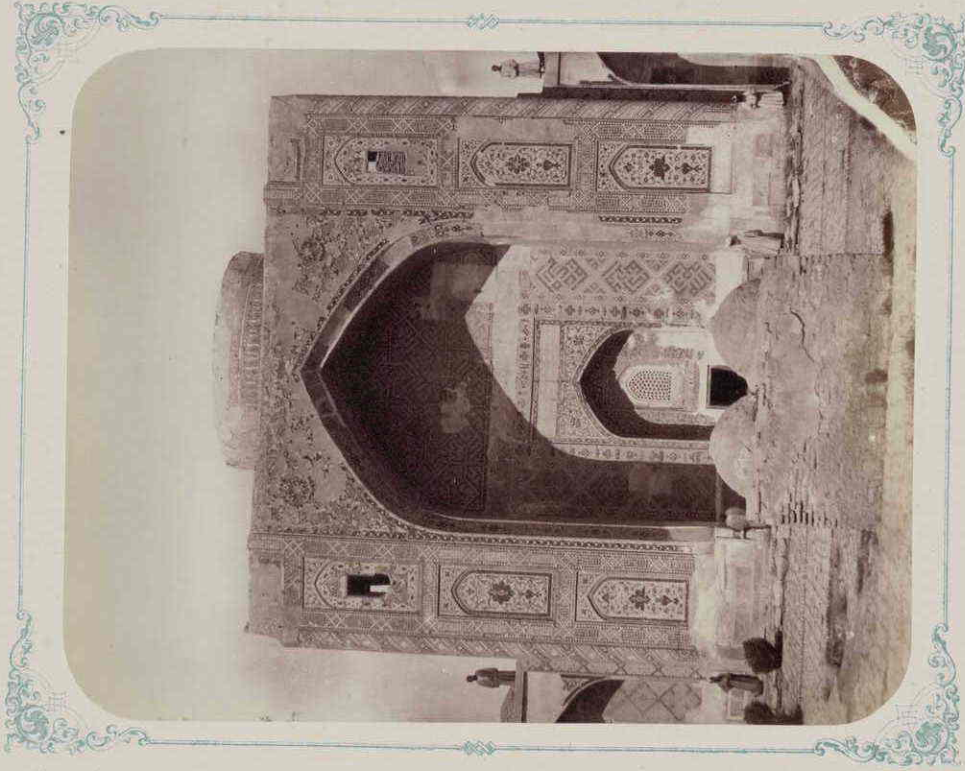
НАДПСИ ПО СТОРОНАМЪ ГЛАВНОЙ НИШИ СЕВЕРНАГО ФАСАДА.



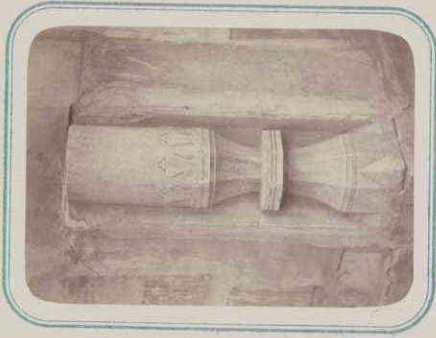
НАДПСИ ИДУЩІЕ ВНУТРИ ГЛАВНОЙ НИШИ ПРИ ВХОДѢ СЪ УЛИЦЫ.

САМАРКАНДСКІЯ ДРЕВНОСТИ.

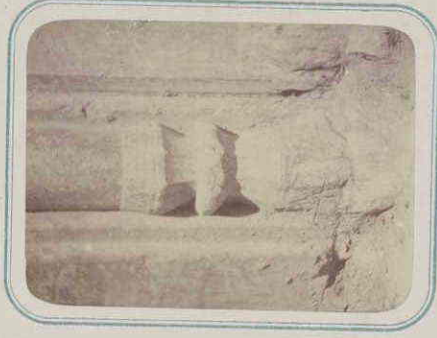
МЕДРЕСЪ НАДЪРЪ ДИВАНЪ ВЪРИ, СОВОРНАЯ МЕЧЕТЬ (МЕЧЕТЬ ДЖАМИ.)



ВХОДЪ ВЪ МЕЧЕТЬ.



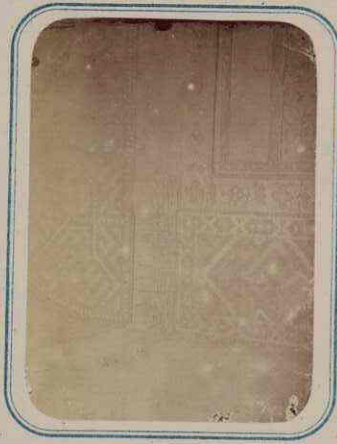
БАЗА КОЛОННЫ.



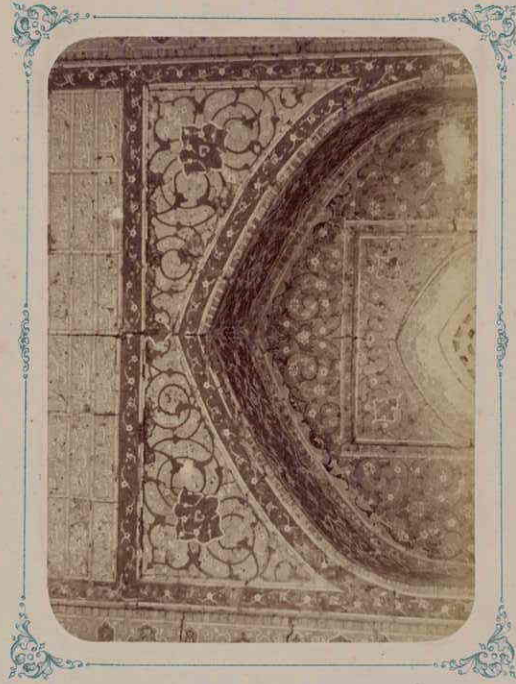
БАЗА КОЛОННЫ.

САМАРКАНДСКІЯ ДРЕВНОСТИ.

МЕДРЕСЪ НАДЪРЪ ДИВАНЪ ВЪГИ СОВОРНАЯ МЕЧЕТЬ (МЕЧЕТИ ДЖАМИ)



СЕРЕДИНА



НАДНЕСЪ ВЪУГЛУ НИШИ ГЛАВНАГО ХУДА НАДЪ ОКНОМЪ

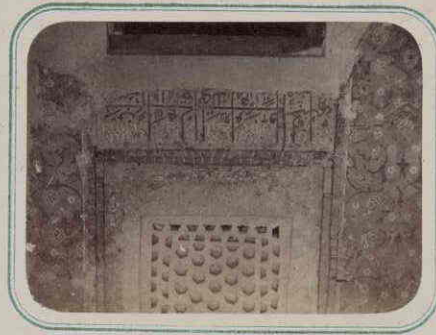


КОНЕЦЪ

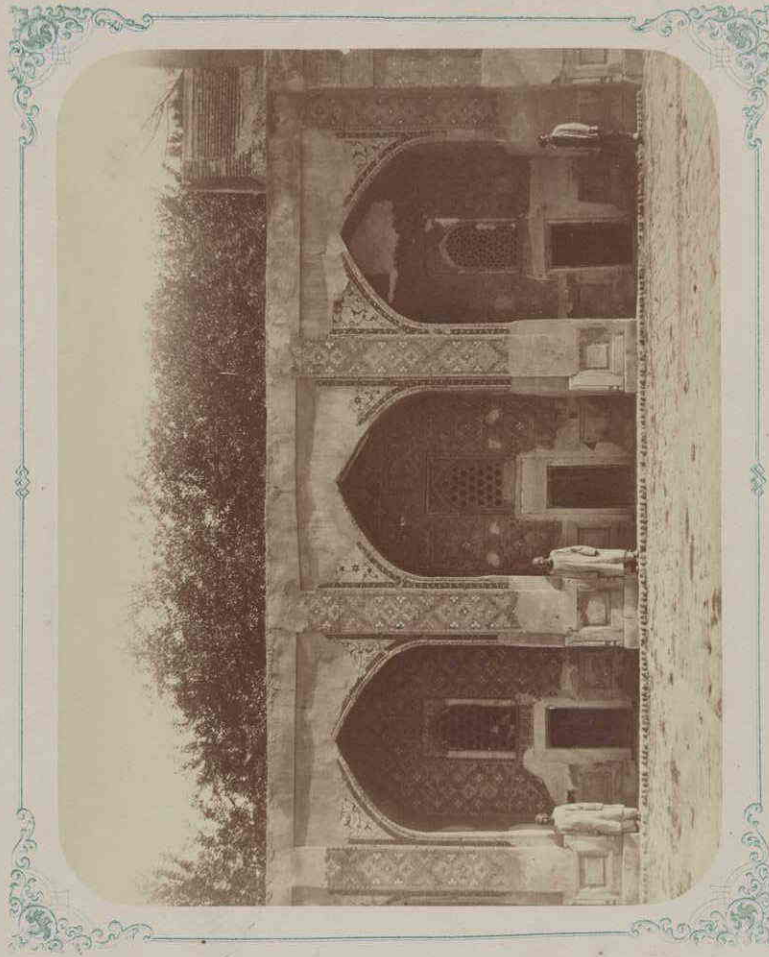


НАЧАЛО

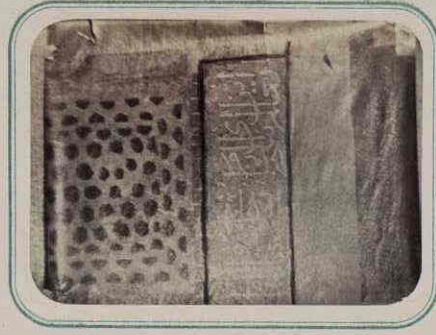
САМАРКАНДСКІЯ ДРЕВНОСТИ
МЕДРЕСЪ НАДЪРЪ ДИВАНЪ БИГИ
ВНУТРЕН. ДВОРЪ.



НАДНІСЬ НАДЪ ВХОДНОЮ
ДВЕРЬЮ ВЪ КЕЛІЮ.



ВІДЪ ОДНОСТАЖНЫХЪ КЕЛІЙ ОКУЖАЮЩИХЪ ВНУТРЕННІЙ ДВОРЪ.



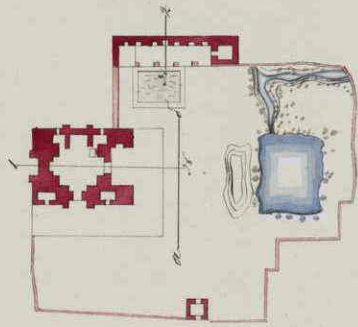
НАДНІСЬ НАДЪ ВХОДНОЮ
ДВЕРЬЮ КЕЛІЙ.

Сампранурия Самарум.

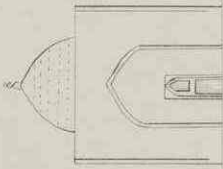
Мечеть Мидана Аггы Аггы.

Мечеть, план и фасад.

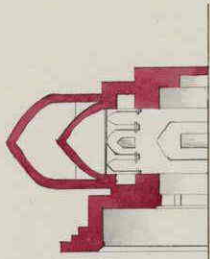
План.



Вид с юга.



Вид с юго-запада.



Вид с юго-востока.



Масштаб 1:1000

1 м = 1 см

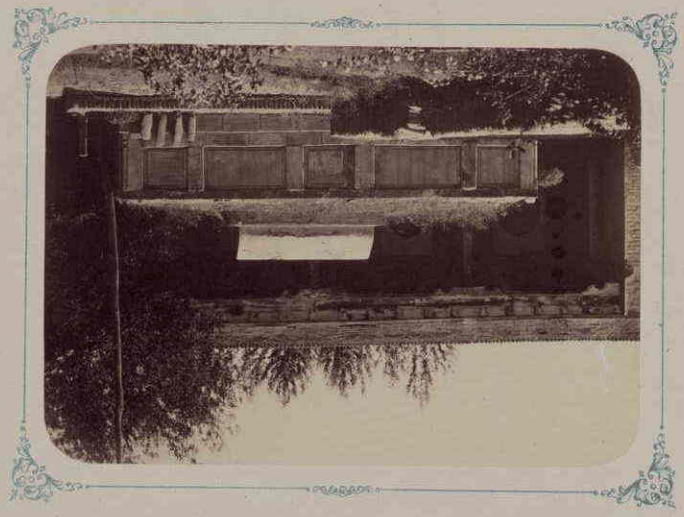
САМАРКАНДСКІЯ ДРЕВНОСТИ

МЕЧЕТЬ ХОДЖИ-АБДУ-БИРУНЪ



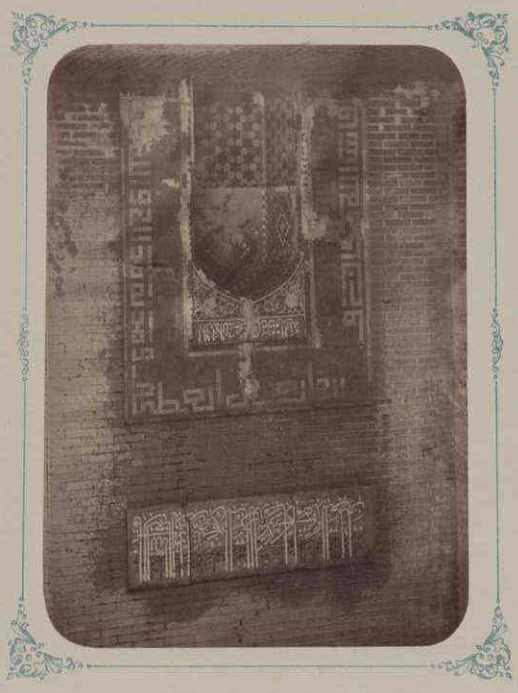
ВИДЪ МЕЧЕТИ СЪ СЪВЕРГО ЗАПАДА

САМАРКАНДСКІЯ ДРЕВНОСТИ.
МЕЧЕТЬ ХОДЖА АБДУ-БИРУНЪ.



ГРЕННИЦА (САГНА) СВЯТОГО.

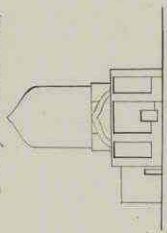
НИША ДЛЯ МОЛВЕНІЯ МХРАБЪ ВЪ ШЕКЪ ГЛАВНОЙ АРКИ ФАСАДА.



Ca. naprednicia. Spasocenna.

Мабр. іаъ Каване. Ама и. амаа М. и. и. и.
Мабр. иаъ Ма. и. и. и. и. и. и. и. и. и. и. и.

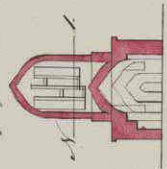
Мабр. іаъ Каване. Ама и. амаа М. и. и. и.



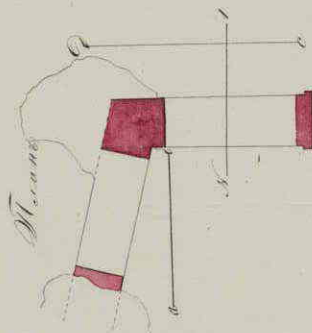
Мабр. іаъ Ма. и. и. и. и. и. и. и. и. и. и. и.



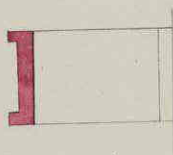
Мабр. іаъ Ма. и. и. и. и. и. и. и. и. и. и. и.



Мабр. іаъ Ма. и. и. и. и. и. и. и. и. и. и. и.



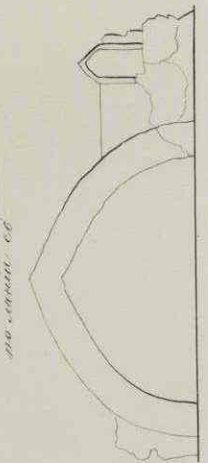
Мабр. іаъ Ма. и. и. и. и. и. и. и. и. и. и. и.



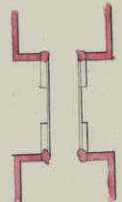
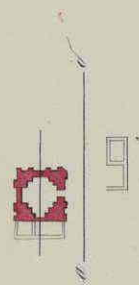
Мабр. іаъ Ма. и. и. и. и. и. и. и. и. и. и. и.



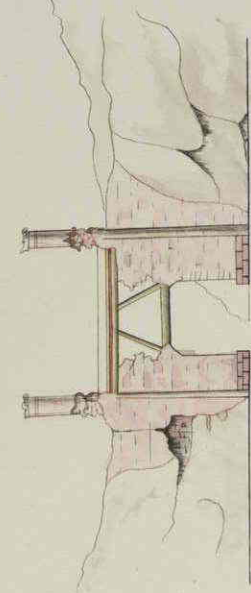
Мабр. іаъ Ма. и. и. и. и. и. и. и. и. и. и. и.



Мабр. іаъ Ма. и. и. и. и. и. и. и. и. и. и. и.



Мабр. іаъ Ма. и. и. и. и. и. и. и. и. и. и. и.



Мабр. іаъ Ма. и. и. и. и. и. и. и. и. и. и. и.



САМАРКАНДСКІЯ ДРЕВНОСТИ.

МАЗАРЪ ЧОПАНЪ-АТА.

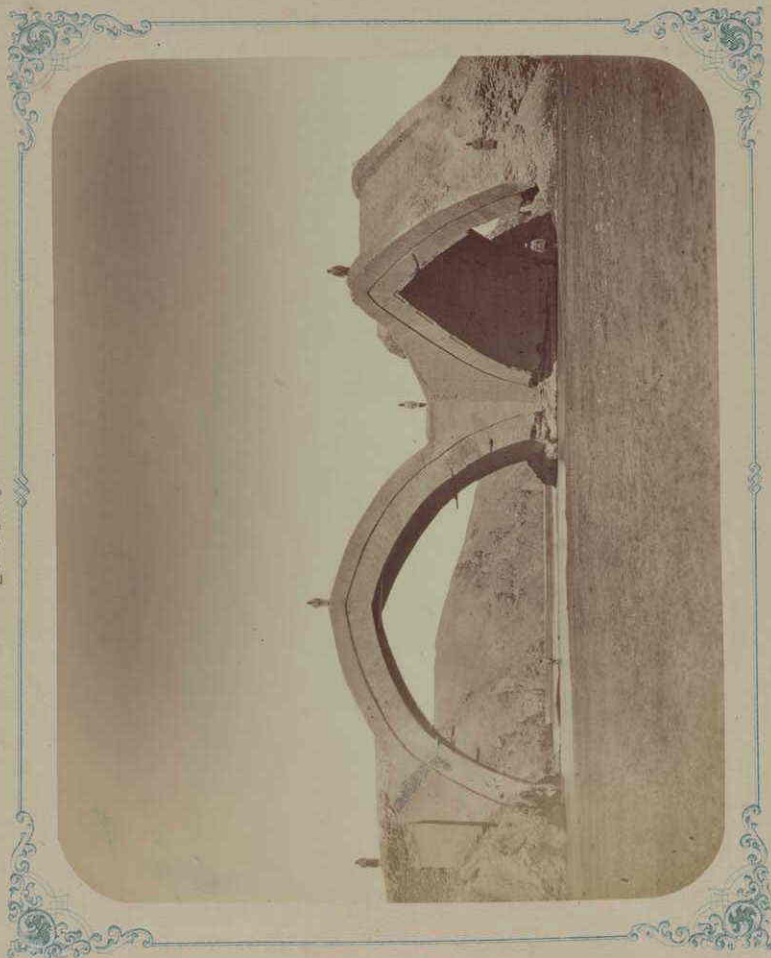


ОБЩІЙ ВЕДЪ СЪЮЪ ЗАПАДА.

САМАРКАНДСКІЯ ДРЕВНОСТИ.

МОСТЪ ШАДМАНЪ МАЛИКЪ.

ЛС-05762-82764

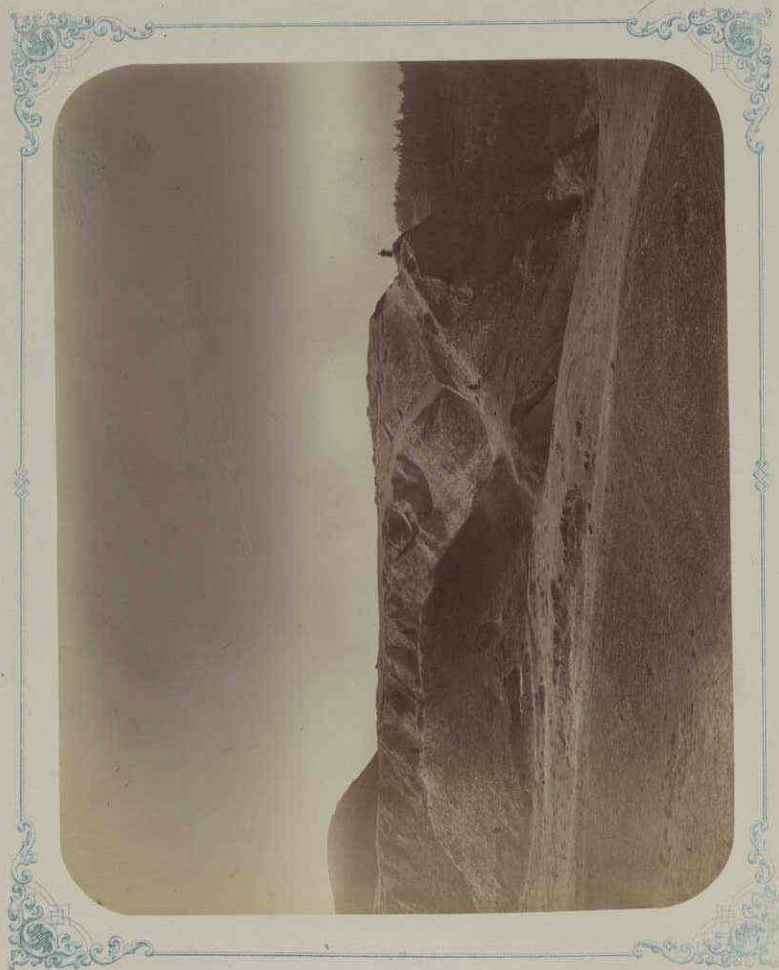


ВИДЪ СЪ СЪВЕРГА.

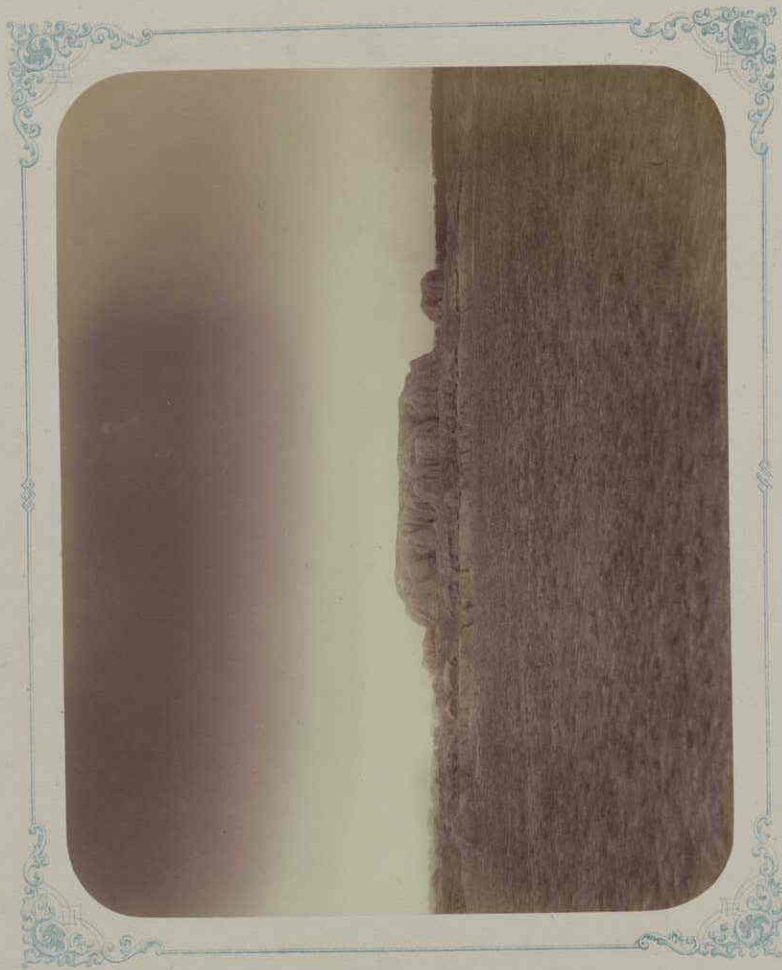


ВИДЪ СЪ ЗАПАДА.

САМАРКАНДСКІЯ ДРЕВНОСТИ.
КУРГАНЫ ВЪ ОКРЕТНОСТЯХЪ Г. САМАРКАНДА.



РАЗВАЛИНЫ ЦИТАДЕЛИ „АФРОСИАБА“.



МѢСТНОСТЬ „КАФЫРЪ КИЛИ“.

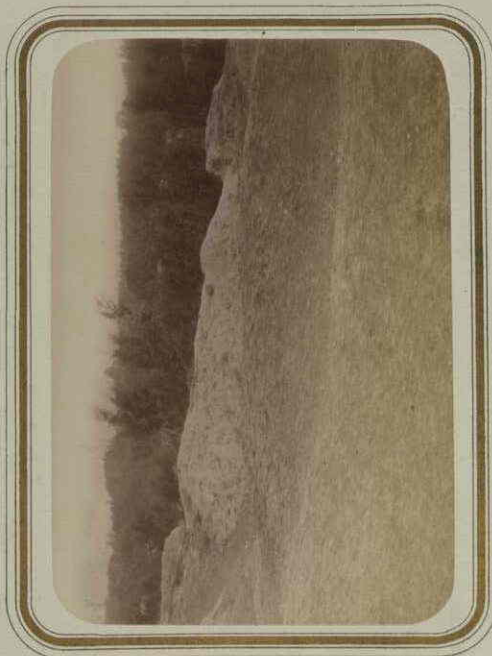
САМАРКАНДСКІЯ ДРЕВНОСТИ
КУРГАНЫ ВЪ ОКРЕСТНОСТЯХЪ ГОРОДА.



МѢСТНОСТЬ КАРЫРЪ ЮРГА



МѢСТНОСТЬ ХАНЪ ЧААРБАТЪ



ВЪДЪ ЮРГАНА СЪ ЕГО КЕРШНИ



ОБЩІЙ ВЪДЪ УСЛІМА СЪ ЕГО ПОДШЕ

РАСАД

МѢСТНОСТЬ ПАЙ

