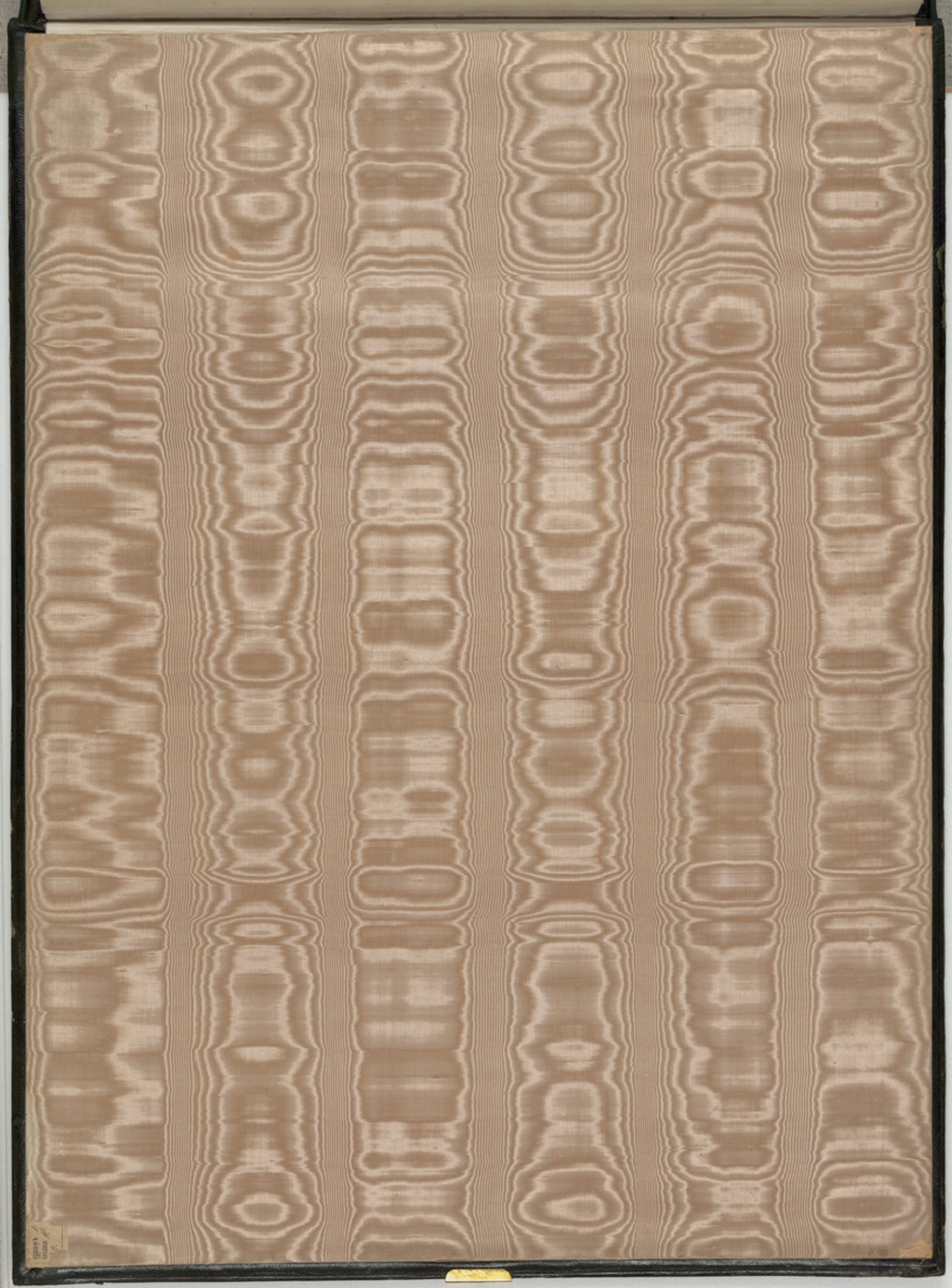


ТУРКЕСТАНСКІЙ АЛБОМЪ

ЧАСТЬ

ПРОМЫСЛОВАЯ

1871-1872.



ТУРКЕСТАНСКОЙ АЛБЕОМЪ.

ПО РАСПОРЯЖЕНІЮ

ТУРКЕСТАНСКАГО ГЕНЕРАЛЬ-ГУВЕРНАТОРА

ГЕНЕРАЛЬ-АДЪЮТАНТА

К. Ш. ФОНЪ КАУФМАНА I^{го}

ЧАСТЬ ПРОМЫСЛОВАЯ

У ТУЗЕМНАГО НАСЕЛЕНІЯ ВЪ РУССКИХЪ ВЛАДѢНІЯХЪ СРЕДНЕЙ АЗИИ

Составили А. Л. Кунъ и М. К. Фродовскій.

1871 - 1872 г.

№ 13338

ПРЕДИСЛОВІЕ КЪ ТУРКЕСТАНСКОМУ АЛЬБОМУ.

До движенія русскихъ въ страны, лежація по среднему теченію р. Сыръ-Дарыя, кругъ свѣдѣній о земляхъ, подвластныхъ Коканскому и Бухарскому ханамъ, былъ весьма ограниченъ. Свѣдѣнія арабскихъ географовъ десятого и послѣдующихъ вѣковъ, хотя и представляютъ нѣсколько подробныхъ данныхъ о топографіи привѣденныхъ странъ, но всё эти свѣдѣнія относятся къ слѣдующимъ отдаленному отъ насъ времени. Европейскіе же путешественники рѣдко проникали въ эти части Средней Азии.

Первые путешественники, проникшіе въ Коканъ, были русскіе нынѣшняго столѣтія. Предѣлы же Бухарскаго ханства отъ р. Аму-Дарыя до Шахрисабъа и путь отъ г. Бухары до г. Самарканды произошли въ 1404 г. посланникъ Генриха III Кастильскаго Гонзалесъ-де-Клавихо, вѣдший во дворъ Тимура. Послѣ него въ XVI, XVII, и XVIII столѣтіяхъ, Бухарское ханство было посѣждено русскими, но до насъ дошли только весьма скромныя свѣдѣнія отъ посланника Петра Великаго Беневизи. Больше подробныя данныя объ этомъ ханствѣ сообщилъ Баронъ А. Мейendorffъ, бывшій въ посольствѣ Негри, въ началѣ 20 годовъ нынѣшняго столѣтія. Свѣдѣнія эти относительно меньшей части ханства основаны на личныхъ наблюденіяхъ, другія же на распросахъ. Они касаются С. З. части ханства отъ Кизыль-Куша до Бухары. Больше этого пространства осмотрѣно и описано весьма обстоятельно членами миссіи Бутенина въ 40 годахъ. Н. В. Ханыковъ и Леманъ въ своихъ сочиненіяхъ сообщили свѣдѣнія о В. и Ю. части ханства. Послѣ Клавихо, это было первое возмочно подробное описаніе г. Самарканды и пути въ г. Карши. Сочиненіе Н. В. Ханыкова замѣчательно по вѣрности взгляда на предметы, имъ описываемые, и по добросовѣстности труда этого рѣднаго между Европейцами знатока Востока. Экспедиція Генерала Игнатъева, хотя и дополнила эти свѣдѣнія, но они преимущественно касались С. З. части Ханства.

Понятія о Коканскомъ Ханствѣ впервые доставили агенты, вѣдшіе изъ Западной Сибіри, въ началѣ нынѣшняго столѣтія въ г. Коканъ и г. Ташкендъ: Бурнашевъ, Поспѣловъ и Назаровъ, но всё они также весьма кратки и поверхностны.

Всѣ неблагоприятныя условія, которыми были обставлены поименованныя путе-

шественники въ Средней Азии, должны были устраниться, когда русскими войсками была открыта для Европейской цивилизаціи, значительная часть Средней Азии.

Занятіе г. Ташкенда, а за нимъ г. Самарканды, открыло русскимъ изслѣдателямъ Средней Азии обширное поле для всесторонняго ознакомленія съ краемъ, составлявшимъ столь долго для людей науки, предметъ явдныхъ стремленій ихъ любознательности.

Въ видахъ удовлетворенія общаго интереса и для скорѣйшаго ознакомленія читающей публики съ вновь занятою нами страной, по порученію Г. Туркестанскаго Генералъ Губернатора, Генералъ Адъютанта К. П. фонъ-Кауфмана 1-го въ числѣ мѣръ, предпринятыхъ администраціей, для знакомства съ краемъ, составленъ фотографическій альбомъ. Альбому этому поставлено главною задачею представить наглядно: 1) прошедшую жизнь края въ сохранившихся древнихъ памятникахъ (археологическая часть) 2) современную жизнь населенія — тишы, вѣрованія, обряды, обычаи, азылца, костюмы и виды болѣе населенныхъ мѣстностей края (этнографическая часть) 3) культуру страны въ промышленномъ, и техническомъ отношеніяхъ (промысловая часть) и 4) движеніе русскихъ въ эти новыя страны, сгруппированъ въ одно мѣсто, виды мѣстностей, гдѣ приходилось отличатся русскому оружію, и портреты тѣхъ дѣятелей, которые были первыми открывшими путь въ Среднюю Азію (историческая часть).

Вслѣдствіе обширности этой задачи, работы по альбому производились болѣе двухъ лѣтъ. Составленіе фотографіи возложено было на А. Л. Куна, а съема замѣчательныхъ въ архитектурномъ отношеніи древностей г. Самарканды, поручена была П. В. Богасевскому. — Л. А. Шостаковъ, снявъ азарелью копіи съ изразцовыхъ деталей укреплений, которыми отдѣланы Самаркандскія древнія зданія.

Къ четыремъ частямъ Туркестанскаго альбома слѣдуютъ описанія:

„Матеріалы для археологическаго описанія древнихъ памятниковъ Сыръ-Дарынской Области и Заравшанскаго Округа“ А. Л. Куна,

„Этнографическія замѣтки“ *сво-же*,

„Промыслы у Среднеазійцевъ“ М. И. Богословско и

„Очеркъ движенія русскихъ въ Среднюю Азію“ М. А. Термтлова.

ХЛОПКОВОЕ ПРОИЗВОДСТВО.



ХЛОПКОВЫЕ РЫНОКЪ. | БАЗАРЪ ГУЗА.



РАЗЕМКА ВАТН ШРУТИЯМИ
| ПАХТА САЗИ.



ОЧИСТКА ХЛОПКА ОТЪ
СЕМЯНЪ | ХАЛААХИ.



ПРИБОТОВАНИЕ КУДЕЛИ
| ШАЛЬТЕСАЗИ.



ПРЯЖЕНИЕ НИТКИЪ | ЧАРХИТИ.



СТРАЩЕНИЕ НИТКИЪ.

ХЛОПКОВОЕ ПРОИЗВОДСТВО.

Lc-USZ62-82657



САМАРКАНДСКІЙ СПОСОБЪ.

Lc-USZ62-82658



ПРИГОТОВЛЕНІЕ ОСНОВЪ ДЛЯ ТКАВІИ ИЗЪ ХЛОПКА | ТЕРИДА |

ТАШКЕНДСКІЙ СПОСОБЪ.



МЕТОВИЛО ДЛЯ РАЗМОТКИ ПРЯЖИ (НАХИЛЬНИКЪ) ТАШКЕНДСКІЙ СПОСОБЪ.



РАЗМОТКА ПРЯЖИ ДЛЯ УТКА.



ВОРОБА ДЛЯ РАЗМОТКИ ПРЯЖИ (НАИЧАНА ДАЭЪ-ЗУГУТТАН) САМАРКАНДСКІЙ СПОСОБЪ.

ХЛОПКОВОЕ ПРОИЗВОДСТВО.

Lc-USZ62-82659



ТКАЦКІЙ СТАНОКЪ ДЛЯ МАТЪ
| ДУКАНИ ХАРБАЗЪ |



ТКАЦКІЙ СТАНОКЪ ДЛЯ АЛАЧК.
| ДУКАНИ АЛНА |



ПРИГОТОВЛЕНІЕ КАМШИНОКЪ.
ДЛЯ БЕРДЪ | МАГОНИРЪ |



ПРИГОТОВЛЕНІЕ БЕРДЪ.
| ТИГЪ-БЕНАЪ |



ПРИГОТОВЛЕНІЕ НИГЧЕНОКЪ.
| ГИЛЬАБРАРИ |



ПРОДАЖА БЕРДЪ И
НИГЧЕНОКЪ.

ХЛОПКОВОЕ ПРОИЗВОДСТВО.



УСАДЬБА СТАНОКЪ ТИВЪТА ДЖИ И Т. П.
| АНКАНЪ ТИВЪТЪ |



ПРОСЛУКА ТИВЪТА ТЪЛЪИ УПОТРЕБАЕМЫЕ НА ЧА. АНКА



ОУВЪСТКА ВАТЫ | НАДААФЪИ



ПЪЛЪТЪИ ТЕСИНЫ (ДЖЪАФЪИ)



СТАНОКЪ ДЪА ПЪЛЪТЪИ ТЕСИНЫ
| ЗИРЪАФЪИ ШЪРАЙЪАФЪИ |

СИТЦЕНАБИВНОЕ ПРОИЗВОДСТВО.

Lc-USZ62-82660



ОКРАСКА ТКАНИ | ДАШИ ЧИТГАРИ

Lc-USZ62-82661



ОБРАЗЫ ШТАМБОВЪ
| КАЛЕНДАЯ ЧИТГАРИ



НАВО ДКА АПРЕТУРЫ НАТКАНИ | КУАУНДЕРИ



ПЕЧАТАНИЕ УЗОРА НА ТКАНИ | АУКАНИ ЧИТГАРИ



ОБРАЗЫ ШТАМБОВЪ
| КАЛЕНДАЯ ЧИТГАРИ

ШЕЛКОВОЕ ПРОИЗВОДСТВО.

LC-USZ62-82662



ВЫВОДКА СЕРЬЮКОВЪ.



РАЗМОТКА ШЕЛКА ПРИ ПОМОЩИ САМОПРЯЖИ.



ПЕРВЫЙ ШЕЛК.
БУДУЩАЯ МАТЬ-ОБЕДКА



СТРАЩЕНИЕ ШЕЛКА ВЪ ПАСМЪ

LC-USZ62-72107



ПРОДАЖА КРАШЕНОГО ШЕЛКА.



ПОУТЯС ПЕР АКАМЪ
ПОМАЛУКЪ

ШЕЛЕКОВОЕ ПРОИЗВОДСТВО.



РАБОТКА ОСУВЫ ДІЯ АРАСА



ПРИГОТОВЛЕНІЕ ВЕРВЪ
| ТИХЪ ВЕРВЪ |



ПРИГОТОВЛЕНІЕ НИТЧЕВЪ
| ПЪЛАСЕРЪ АРЪ |

LC-USZ62-82663



РАБОТКА ОСУВЫ ВЪ ВЕРВЪ

ШЕЛКОВОЕ ПРОИЗВОДСТВО

1c-USZ62-82664



СТАНОКЪ ЧАРХЪ БАТЧА | ДАШИ ПЕЛЯКЕШИ



РАЗМОТКА ШЕЛКА НА КАГУШКИ.



НАМАТЫВАНІЕ ШЕЛКА СЪ КАГУШЕКЪ НАЦФЕКИ.
| ЧАРХИ ЖЕЛАНЪ.



МОТОВИЛО ДЛЯ ПРИГОТОВЛЕНІЯ ОСНОВИ | ТАХФИЛЪ.

ШЕЛКОВОЕ ПРОИЗВОДСТВО.



ШЕКОТКАШИЙ СТАНОКЪ | СУКАНИ ШЕЛКАФИ |



ТКАЦИЙ СТАНОКЪ | АРАСА | АУКАНИ | АРАСА | БИФ |



НИТЧЕНКИ | ГОЛД | АБЕРАДЪ |



ГОТОВИЛО | ТАХФИЛЬ |



РАЗМОТКА ШЕЛКА ДЛЯ | УТОКА | ЧАРХА |

ПРОДАЖА ШЕРСТЯНЫХЪ ИЗДѢЛІЙ И ШЕРСТЯННОЕ
ПРОИЗВОДСТВО.



ПРОДАЖА КОВРОВЪ (ШАЛЬ ФУРУШИ)



ПРОДАЖА ВЕРЕВОКЪ (БАЗАРИ АРГАМЧИНЪ)



ТКАЦІЙ С Т А Н О КЪ Д Л Я К О В Р О ВЪ (Д У К А Н И
Ш А Л Ь Б А Ф И)



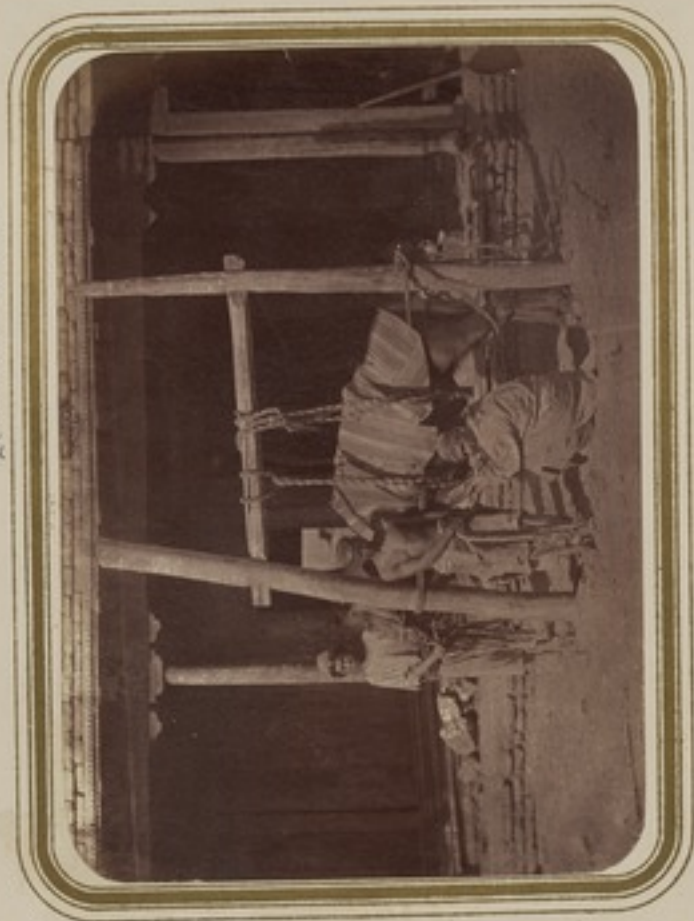
С Т А Н О КЪ Д Л Я В И Т Ъ Я В Е Р Е В О КЪ (Д У К А Н И
М У И Т А Б Ъ)

КУЗНЕЧНОЕ ПРОИЗВОДСТВО

Л. С. 05262-82665



КУЗНИЦА



СТАНОКЪ ДЛѢ КОВКИ ЛОШАДЕЙ



ПРОДАЖА ПОДКОВЪ



КОВКА ЛОШАДЕЙ



КОВКА ОСЛОВЪ

УТВАРЬ.

1С-05262-82666



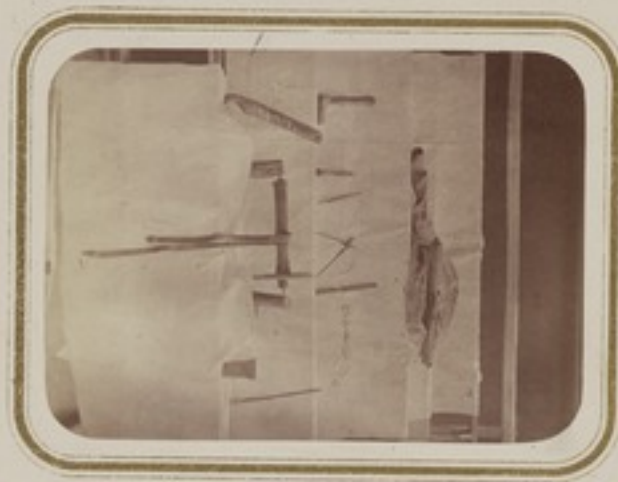
ДОМАШНЯЯ МВТА ЛИЧВСКАЯ ПОСУДА.



РЕМЕСЛЕННЫЕ ИНСТРУМЕНТЫ



ИНСТРУМЕНТЫ ЗОЛОТЫХ ДЬЛЪ.
МАСТЕРА (АСБАБИ ЗАРГАРИ.)



ИНСТРУМЕНТЫ ДЛЯ ПРИ-
ГОТОВЛЕНИЯ ФУТЛЯРОВЪ ДЛЯ
НОЖЕЙ (АСБАБИ ГИЛЪФАУЗИ)



ГВОЗДЕВШИКА.
(АСБАБИ МИХЧАГЪРИ.)



САПОЖНИКЪ.



ИНСТРУМЕНТЫ ДЛЯ ПРИГOTOВ-
ЛЕНИЯ ДЕРЕВЯННОЙ ПОСУДЫ.
(АСБАБИ ТАБАГЪ-ТЕРАШИ.)



ТОКАРНЫЙ И ВЕРЕВООЧНЫЙ
СТАНКИ (АСБАБИ ЧАХУЧИ БЕ
МУЙТАБИ.)

ЧУГУННО-ЛИТЕЙНОЕ ПРОИЗВОДСТВО.

1c-05262-82667



ГОРНЪ ДЛЯ ПЛАВКИ ЧУГУНА
|ДАШИ-ДИРЗИ|



ЛИТЕЙНАЯ |ЯНГАРЪ-ХАНЪ|



Ф О Р М О В К А .



ОТЛИВКА ЧУГУННЫХЪ
ВЕШЕЙ.



ОЧИСТКА ОТЛИТЫХЪ
ВЕШЕЙ.

ТОРГОВЛЯ ЧУГУННЫМИ И МЪДНЫМИ ИЗДѢЛІЯМИ.
И ВЫДѢЛКА МЪДНЫХЪ ИЗДѢЛІИ.



ПРОДАЖА ЧУГУННЫХЪ ИЗДѢЛІЙ.
(ЧУЯНФУРУШЪ)



ПРОДАЖА МЪДНЫХЪ ИЗДѢЛІЙ.
(МИСЪ ФУРУШИ)



ТОЧИЛИЩИКЪ НОЖЕЙ.



ИЗДѢЛІЯ ИЗЪ ЧУГУНА.



ТОЧЕНІЕ МЪДНОЙ ПОСУДЫ.

ТОРГОВЛЯ ЖЕЛѢЗНЫМИ ИЗДѢЛІЯМИ.



СЛЕСАРНАЯ ЛАВКА (КУЛФГЯРЪ)

1c-05262-82668



РЯДЫ ЛАВОКЪ СЪ ЖЕЛѢЗОМЪ.



ДВЕРНЫЕ ПРИБОРЫ.



ВЕЩИ ИЗЪ ЖЕЛѢЗА ДЛЯ ДОМАШНЕЙ УТВАРИ.



РЕМЕСЛЕННЫЕ ИНСТРУМЕНТЫ ИЗЪ ЖЕЛѢЗА.



РЕМЕСЛЕННЫЕ ИНСТРУМЕНТЫ.



М Ф Д Н И К А (А С Б А Б И М И С Г Я Р И.)



СТОЛЯРНЫЕ
(А С Б А Б И Х А Р А Т И.)



ШОРНИКА
(А С Б А Б И С Е Р А Д Ж А.)



НОЖЕВЩИКА
(А С Б А Б И К А Р Т Т Я Р И.)

СЫРЬ-ДАРЬИНСКАЯ ОБЛАСТЬ.

ТАТАРИНОВСКАЯ КАМЕННО-УГОЛЬНАЯ КОПЬ. ЧИМКЕНАСКАГО УЪЗДА.

... 1c-05262-82669



1c-05262-82670



О Б Ш І Й В И А Ъ К О П И

СЫРЬ-ДАРЬИНСКАЯ ОБЛАСТЬ.

ТАТАРКИНОВСКАЯ КАМЕННО-УГОЛЬНАЯ КОПЬ ЧИМКЕНАСКАГО УЪЗДА.

10-05262-82671



ЗЕМЛЯНЫЕ РАБОТЫ ПРОИЗВОДИМЫЕ ТУЗЕМЦАМИ
НАКОПИ



ОТКАТКА КАМЕННОГО УГЛЯ ИЗЪ ПОДЗЕМНЫХЪ
ВЫРОБОТКОВЪ

ЗАРАВШАНСКІЙ ОКРУГЪ.



ДЪСНОЙ ДВОРЪ | БАЗАРИ ЧУБЪ | ВЪ Г САМАРКАНДЪ.



СПЛАВЪ ЛЪСА | АМАТЬ | У КЫШ ПЯНАЖИГЕНДА.

СТОЛЯРНОЕ ПРОИЗВОДСТВО.



ФОНАРНЫЙ МАСТЕРЪ
(ФАНУСЪ - САЗЪ)



РЯДЫ СТОЛЯРНЫХЪ ЛАВОКЪ
(БАЗАРЪ - ДЕРЪ)



ТОКАРЬ (ЧАРХЧИ)



ГРЕБЕНЩИКЪ,
(ШАНА-ТЕРАШЪ.)



ПРИГОТОВЛЕНИЕ ПАЛО-
ЧЕКЪ ДЛЯ ПОТОЛКОВЪ
(БАССАТЕРАШЪ.)



ТОКАРНЫЯ ИЗДѢЛІЯ.
(ЧАРХЧИГИ)

ВЫДѢЛКА ДЕРЕВЯННОЙ ПОСУДЫ.



ВЫДѢЛКА ЧАШЪ И ОБОДЬЕВЪ
ДЛЯ СИТЪ (ТАБАГЪ ТЕРАНЪ.)



ДОМАШНЯЯ УТВАРЬ И
ИЗДѢЛЬЯ ИЗЪ ДЕРЕВА.



ПРОДАЖА ДЕРЕВЯННОЙ ПО
СУДЫ (ТАБАГЪ ФУРУШЫ.)

АРБЯНОЕ ПРОИЗВОДСТВО | АРБАСАЗИ |

1с-05262-82672



ПРИГОТОВЛЕНИЕ ОБОДЬЕВЪ.



СБОРКА АРБЫ.



ВМЪЛКА СТУПНИЦА ВЪ ЧЕРВЪ.



ДОБЛЕНИЕ ГИЗДЪ ДЛЯ СПИГЪ.

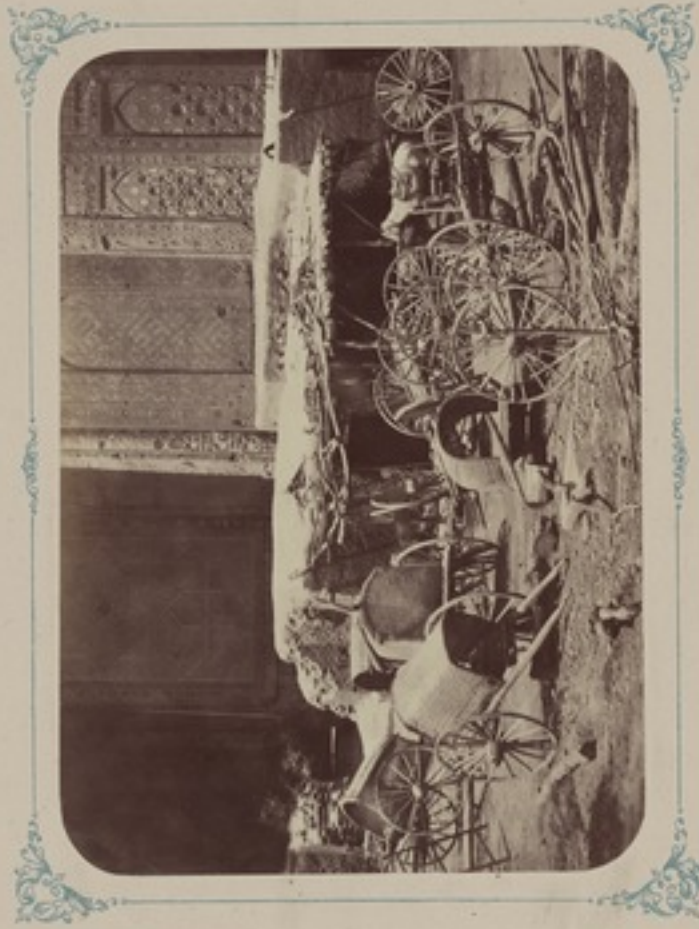


ОБТАЧИВАНЕ СТУПНИЦЫ.

ЗАРАВШАНСКИЙ ОКРУГЪ.



КОКАНСКАЯ АРБА (АРАБАИ-КОКАНИ.)



АРБЯНОЙ ДВОРЪ (АРАБА ХАНЪ) ВЪ Г. САМАРКАНДЪ.

ЛС-05262-82673



БУХАРСКАЯ АРБА (АРАБАИ-ДЖАЙДАРЪ.)



КОНСКАЯ УПРЯЖЬ ДЛЯ КОКАНСКОЙ АРБЫ.



СОСТАВНЫЯ ЧАСТИ КОКАНСКОЙ АРБЫ.



СОСТАВНЫЯ ЧАСТИ БУХАРСКОЙ АРБЫ.



КОНСКАЯ УПРЯЖЬ ДЛЯ БУХАРСКОЙ АРБЫ.

LC-USZ62-22674
LC-USZ64-3113

КОЖЕВЕННЫЙ ЗАВОДЪ.
(ЧАРМГЯРИ.)



ОБЩИЙ ВИДЪ ЗАВОДА ВЪ Г. ТАШКЕНТѢ.

КОЖЕВЕННОЕ ПРОИЗВОДСТВО.
(ЧААРМГЯРИ)



КОПЧЕНИЕ КОЖЪ | АУ ДЪ ДА ДЕНЪ. |



КВАШЕНИЕ КОЖЪ | ШУРЪ ДА ДЕНЪ. |



ОЧИЩЕНИЕ МЕЗДРЫ.



БАЗАРЪ НЕВЪИДЪ ЛАННЫХЪ ШКУРЪ
ВЪ Г. САМАРКАНДЪ | БАЗАРЪ ХАМЪ |



ДУБЛЕНИЕ КОЖЪ

ВЫДѢЛКА ШАГРЕНЕВОЙ КОЖИ

LC-USZ62-82675



ОЧИЩЕНІЕ МЕЗДЫ ОТЪ СѢМЯНЪ (ХАМТЕ ГАШИ)



ВПАТЫВАНІЕ СѢМЯНЪ ПРОСА ВЪ СЫРЧУ КОЖУ



НАМЪЧИВАНІЕ БОРЗОДОКЪ



ПРИГОТОВЛЕНІЕ МѢДНЕХЪ ОПИЛКОВЪ (СУРУНАЖИГРИ)



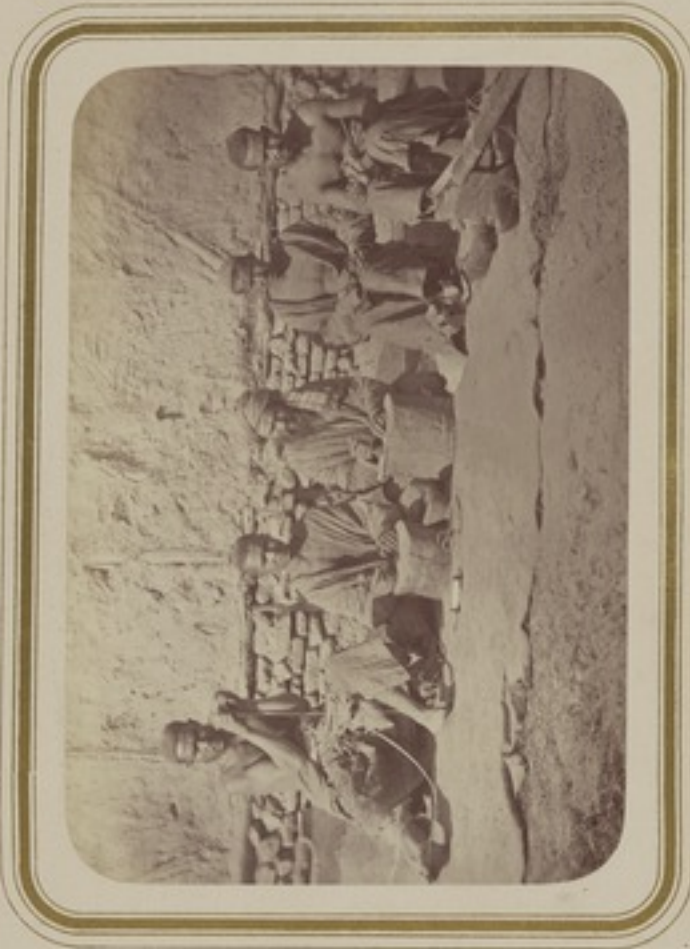
РАЗМИНАНІЕ ГОТОВОЙ КОЖИ (ТАРГЯРИ)



ОБСЫПКА КОЖИ МѢДНЫМИ ОПИЛКАМИ ДЛЯ ОУРАШИВАНІЯ

САПОЖНОЕ ПРОИЗВОДСТВО

Лс-05262-82676



САПОЖНАЯ МАСТЕРСКАЯ



ПРОДАЖА ГОТОВОЙ ОБУВИ



НАКИВКА ГЕОЗДЕЙ
НА ПОДОШВУ (МИХЧИЯРКИ)



ОБРАЗЦЫ ОБУВИ УПОТРЕБЛЯЕМОЙ СРЕДНЕАЗИАТЦАМИ



ПРИГОТОВЛЕНИЕ СТЕЛЕХЪ
ДЛЯ ОБУВИ (ПАТАКЪ АУЗЫ)



ВЬЮЧНЫЕ СЪДЛА.



ВЬЮЧНОЕ СЪДЛО (ДЖЕХАЗЪ)
ВЕРЬЛЮДА ДВУГОРБАГО



РЯДЫ ЛАВОКЪ ВЬЮЧНЫХЪ СЪДЕЛЪ
(РАСТЕН ТУКУМДУЗИ.)



ВЬЮЧНОЕ СЪДЛО ВЕРЬЛЮДА
ОДНОГОРБАГО



ВЬЮЧНОЕ СЪДЛО ДЛЯ ОСЛА
(ТУКУМИ-АРАБИ.)



ВЬЮЧНОЕ СЪДЛО ДЛЯ ЛОШАДИ
(ТУКУМИ-АСПЪ.)



ВЬЮЧНОЕ СЪДЛО ДЛЯ ОСЛА
(ТУКУМИ-ПАЛАНКЪ.)

ШОРНОЕ МАСТЕРСТВО.



ПРОДАЖА СЪДЕЛЪ (СЕРРАЧИ.)



ПРОДАЖА ПОТНИКОВЪ (БАЗАРИ ЧИРГИ.)



СЪДЕЛЪНЫЕ ПРИБОРЫ.



ПРИГОТОВЛЕНИЕ ПОТНИКОВЪ
(ЧИРГИДУЗЪ.)



ПЛЕТЕНИЕ НАГАЕКЪ
(КАМЧИНЪ БАФЪ)

СПОСОБЫ ОРОШЕНИЯ ПАШНЕЙ.



ВОДОПЬЯЮЩАЯ МАШИНА У КИТАЕЦЪ.

СПОСОБЫ ОРОШЕНИЯ ПАШНЕЙ.

LC-05262-82677



ВОДОПОДЪЕМНОЕ КОЛЕСО (ЧИГАНАКЪ) НА ДАМЪ АРЫКЪ,
БЛИЗЪ К. ЗЫРАБУЛАКА.



ОРОШЕНИЕ ЧЕРПАКОМЪ.
(АТМА)

ЗЕМЛЕДѢЛІЕ.



ПАХОТА | ШУТГАРЬ



БОРОНБА | МАЛА КЕРАГЕНЪ



КАРШИНСКАЯ ЛОПАТА | БИЛИ | ХАРШИ |
 ПЯТРОГО | В ИЛИ | ПЯНАЖШАХА |
 СЕРЬ | ДАСТЬ | ДУРОГЕ | ВИЛЫ |
 ДУШАХА | МОТНА | КИЛНЪ | ЖЕЛѢЗНАЯ
 ЛОПАТА | БИЛИ | ДЖАН ДАРЪ |



ПЛУГЪ | АМАЧЪ |



БОРОНБА | МАЛА КЕРАГЕНЪ

МОЛОТЪБА.



МОЛТЪБА БУЛАМАН | ХУТЪ-ХАЙ | КЕРАБЪНЪ



МОЛТЪБА ЛОШАДАНЪ | БУЛА | КЕРАБЪНЪ



БОРОШЛАХА | БУЛА |



СЪОРЪ ПО АЛТИ | ХЕРАДЪНЪ | ХЫРМЕНБЕГДАРНЪ



СЪБАЛКА | САГУ | РОШЕТО | РАЛЪ БИРЪ | АДАТА | БУЛА | БЪТЪ РОТЪ БИАН | ПИРДЖАХА

МЕЛЬНИЦЫ И ТОЛЧЕИ.



ВНУШНІЙ ВІДЪ ВОДЯНОЙ МЕЛЬНИЦЫ | АСІЯ |



ВНУШНІЙ ВІДЪ ТОЛЧЕИ | АБЪ ДЖУВАЗЪ |



ВНУТРЕННІЙ ВІДЪ МЕЛЬНИЦЫ.

1c-05Z62-82678



ВНУТРЕННІЙ ВІДЪ ТОЛЧЕИ | АБЪ ДЖУВАЗЪ |

ЗАРАВШАНСКИЙ ОКРУГЪ

1c-USZ62-82679



МѢСТНОСТЬ ГАЛЯ-АСІЯ ВЪ ОКРЕСТНОСТЯХЪ Г. САМАРКАНДА.

ПЕКАРНОЕ ПРОИЗВОДСТВО

Lc-USZ62-82681



ПЕКАРНЯ БОСАЙ ХАНЭ



ДОМАШНЯ ПЕЧЬ ДЛЯ ЛЕШОКЪ | ТАБУРИ ХАНЭ |

Lc-USZ62-82680



ПРОДАВЕЦЪ ЛЕШОКЪ ОСН
ПАНЫХЪ КУНЖУТЪНЫИ СЪ
МЕШАМИ | НАНА КХЪЖУТИ-СТРУШЪ |



ХАБЕНЫИ РЯ-ДЫ | РАСПИИ НОВАР |



ПРОДАВЕЦЪ СЛОВЕННУЪ
ЛЕШОКЪ | КУАЧЕФУРШЪ |

КАМЫШЕВОЕ ПРОИЗВОДСТВО.

Лс-У5262-82682



ПРОДАЖА КАМЫША.



ПРОДАЖА ИЗДѢЛІЕВЪ КАМЫША (БАЗАРЪ КАМЫШЪ)



ИМЕТЕНІЕ ЧИ.



РАЗДѢЛІВАНІЕ КАМЫША
(КАМЫШЪ КУБИ)



ОЧИСТКА КАМЫША ДЛЯ ИЗДѢЛІИ
(КАМЫШЪ КЯФАНЪ)



ПРИГOTOВЛЕНІЕ БАРДАНОВЪ
(КАШУКЪ БАФИ)



ПРИГOTOВЛЕНІЕ ПЛЕТЕ-
НОКЪ (БУРЪЯ БАФЪ)

МЕЛОЧНАЯ ТОРГОВЛЯ

ПРОМ. АЛ.



МЕЛЬНИЦА ДЛЯ РАЗТИРАНИЯ КРАСОКЪ ВЪ Г. ТАШКЕНАЪ



ПРОДАЖА ТАБАКУ И КРАСИЛЬНЫХЪ МАТЕРІАЛОВЪ



ВОРОШКАКА



МЕЛЬНИЦА ДЛЯ ПРИГОТОВЛЕНІЯ НЮХАТЕЛЬНАГО ТАБАКУ



ВИНОУРЕНІЕ ЕВРЕЕВЪ

МАСЛОБОЙНОЕ ПРОИЗВОДСТВО.



ВЫЖИМАНІЕ МАСЛА (ДЖУВАЗЪ ХАНЪ)



ВЫЖИМАНІЕ МАСЛА (ДЖУВАЗЪ ХАНЪ)



ПРИГОТОВЛЕНІЕ ПОСУДЫ ДЛЯ КУНЖУТНАГО
МАСЛА (ЧУВАСАЗЪ)



ПРОДАЖА МАСЛА (БАЗАРИ РАУТАНЪ)

СВѢЧНОЕ И МЫЛОВАРЕННОЕ ПРОИЗВОДСТВО.

Lc-05762-82683



СВѢЧНОЕ ПРОИЗВОДСТВО | ШАМРЭСКИ



МЫЛОВАРЕННОЕ ПРОИЗВОДСТВО | САБУНДАРИ



ПРОДАЖА СВѢЧЕЙ.



МЫЛОВАРЕННЫЕ И СВѢЧНЫЕ ИНСТРУМЕНТЫ.



ПРОДАЖА МЫЛА.

ГОНЧАРНОЕ ПРОИЗВОДСТВО

Лс-05262-82684



ГОНЧАРНЫЙ СТАНОКЪ (ДУКАНИ КХАВЛИ)

Лс-05262-82685



БЫДЬМА НА КОРМАГЪ ДЛЯ ПЕЧЕНЯ ХЛѢБА
(ТАВУРЪ САГЪ)



БАЗАРЪ ГЛАЗУГОВАННОЙ И ФЛИНСОВОЙ ПОСУДЫ
(БАЗАРИ КАСАФУРГШЪ)



БАЗАРЪ ГЛИНЯНОЙ ПОСУДЫ
(БАЗАРИ КУЗАФУРГШЪ)

ГОНЧАРНЫЕ ИЗДЕЛИЯ



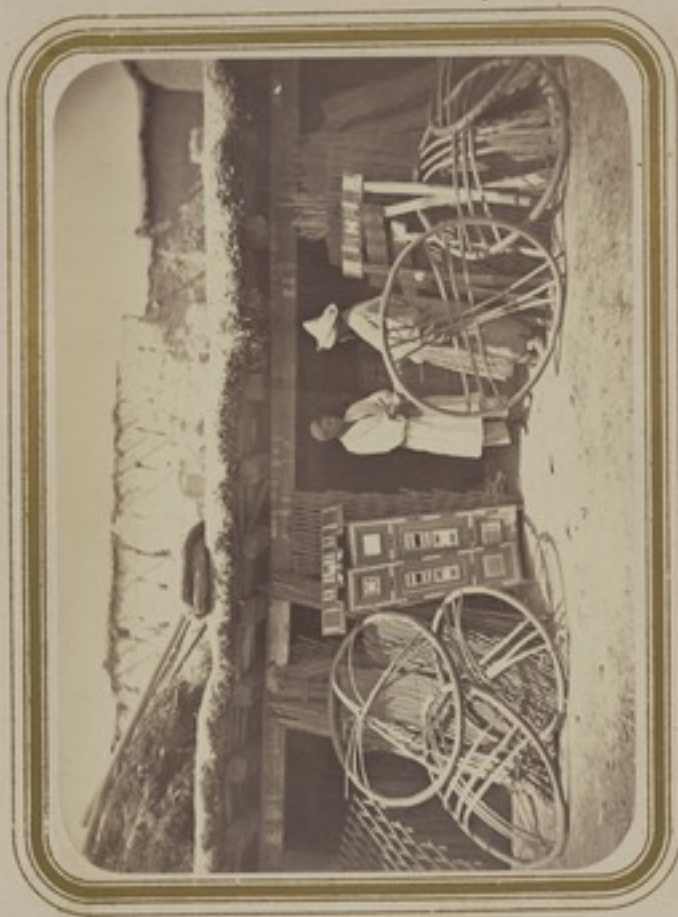
ДОМАШНЯЯ УТВАРЬ



ПРОМЫСЛЫ У КИРГИЗЪ



ПРИГОТОВЛЕНІЕ ЛАСИНЫ ДЛЯ КИБИТОКЪ



ПРОДАЖА КИБИТОКЪ



ПРИГОТОВЛЕНІЕ КОШМЪ



ВЫДѢЛКА ДЕРЕВЯННОЙ ПОСУДЫ



ПЛАТЕНІЕ ВЕРЕВКОМЪ

ПРОМЫСЛЫ У КИРГИЗЪ.



СУЧЕНІЕ ВЕРЕВОКЪ
ИЗЪ ШЕРСТИ



САПОЖНИКЪ



РУЧНАЯ МЕЛЬНИЦА



КИРГИЗСКАЯ СТУПКА



КИРГИЗСКАЯ КУЗНИЦА



